



**KALTWASSER**



3. Auflage



Liebe Geschäftspartner,

unsere Produktpalette wird ständig weiterentwickelt und optimiert. Neben den bewährten Kaltwasser-Produkten unseres langjährigen Geschäftspartners SINCLAIR stellen wir Ihnen in dieser Broschüre einen Auszug des Produktportfolios unseres neuen Partners PST Clima vor:

PST Clima ist ein wachsendes italienisches Unternehmen, das seit 2015 Ventilator-konvektoren für Komfort- und Industrieanwendungen projiziert und herstellt.

PST Clima verfügt über langjährige Erfahrungen im Bereich der Klimatechnik, die es ermöglicht hat, qualitativ hochwertige, professionelle und fortschrittliche Produkte zu entwickeln und herzustellen und diese auf dem HVAC-Markt mit Erfolg zu platzieren.

Durch den engen Kontakt zwischen PST Clima, Distributoren und verbauenden Betrieben kann PST Clima wettbewerbsfähige Lösungen anbieten, die das Ergebnis einer kompetenten, zuverlässigen und professionellen Arbeit sind.

Auch spezielle Anforderungen vom Endkunden können durch jahrelange Erfahrung entwickelt und hergestellt werden. Abgerundet wird unser Kaltwasserangebot durch die Fancoil-Regler der Firma thermokon.



Sprechen Sie uns an! Wir beraten Sie gerne.

Ihr coolair-Team



Technische Änderungen und Irrtümer vorbehalten. Ab einem Bestellwert von 500.- € gilt Lieferung frei Haus (Deutschland).

coolair Klimasysteme GmbH · Lise-Meitner-Str. 14 · 48529 Nordhorn · Geschäftsführer: Jörg Butke  
Amtsgericht Osnabrück, HRB 213276 · FA Bad Bentheim · Steuernummer: 55/202/20154 · USt.IdNr.: DE321255954

KASSETTEN

PS-CLE



Seite

4 - 5

PS-CLE

BODENTRUHE

Slim PS-FSE



6 - 7

PS-FSE

WANDGERÄTE

PS-FLE



8 - 10

PS-FLE

KANALGERÄTE

PS-UWLE

PS-UWLES

PS-UWLED



12 - 17

PS-UWLE /-LES/-LED

KANALGERÄTE

PS-DCE

PS-HDCE



18 - 21

PS-DCE/-HDCE

WANDGERÄTE

PS-WLE



22 - 24

PS-WLE

Weitere Modelle:  
**Fordern Sie ein Angebot an!**



PS-CL, PS-CLE

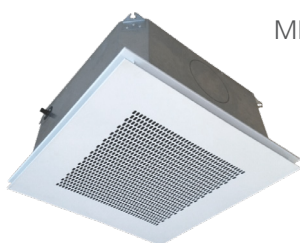
ABS-BLENDEN



- Modernes Design
- Einfache Installation und Wartung
- Minimale Geräuschemission
- Nur eine Revisionsöffnung notwendig
- Kunststoff-Blende

PS-CLM, PS-CLEM

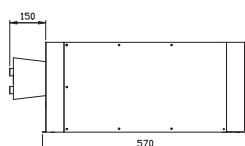
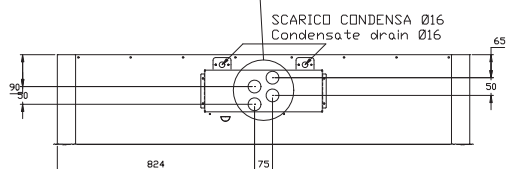
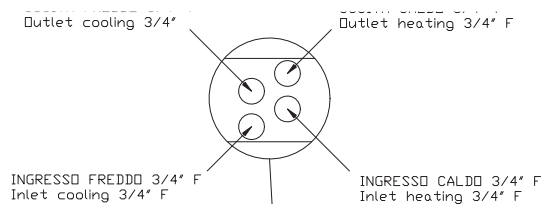
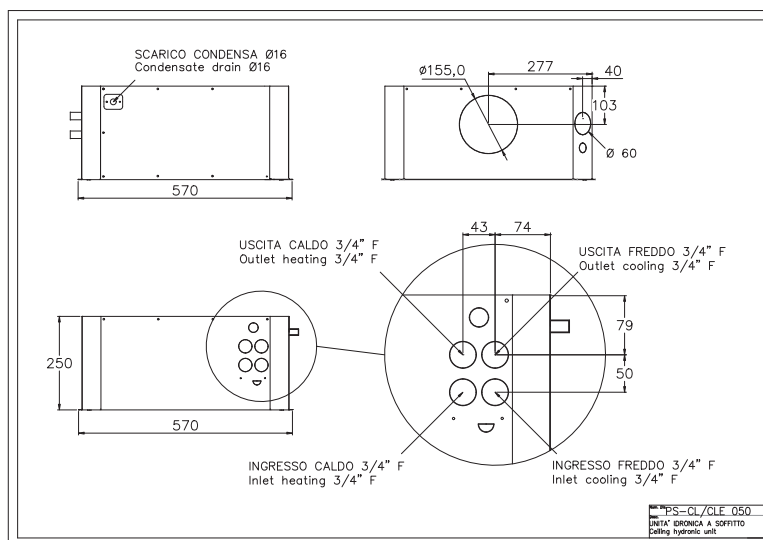
METALL-BLENDEN



- OPTIONAL:
- Metall-Blende
  - Blenden in RAL-Farbtönen ab 1 Stück nach Kundenwunsch
  - Ventile 2-, 3-Wege od. Differenzdr. unabhängig (Preis auf Anfrage)
  - Ab Werk montierte Ventile
  - Stellantriebe on/off oder 0 - 10 V
  - IR-Fernbedienung oder kabelgebundene Fernbedienung
  - Schnittstellen zum BMS (MODBUS)

## Zeichnungen

CLE070 / 090  
CLE074 / 094



CLE150  
CLE154

Pos.	Artikel	Beschreibung	Abmessungen Korpus	Kühlleistung*	Heizleistung**
			[mm]	[kW]	[kW]
	2 - Leiter	Die Kaltwasserkassetten der Serie PS-CLE sind dank ihres modernen Designs, ihrer Flexibilität bei der Anbindung an externe Steuerungen, ihrer einfachen Wartung und ihrer minimalen Geräuschemission das Ergebnis sorgfältiger Entwicklung, um ein innovatives Produkt zu schaffen, das sich perfekt in jede Umgebung und Inneneinrichtung einfügt. Die Geräte entsprechen den vielfältigsten, ästhetischen und funktionellen Anforderungen des Marktes. Als Standardzubehör wird ein Panel in ABS Kunststoff mitgeliefert.			
1.1	PS-CLE 070/2R		625x625	1,27 – 4,32	1,94 – 5,85
1.2	PS-CLE 090/3R		625x625	1,89 – 6,07	2,29 – 7,47
1.3	PS-CLE 090/4R		625x625	2,17 – 7,29	2,43 – 8,60
1.4	PS-CLE 150/3R		1250x625	6,41 – 11,24	7,34 – 13,20
1.5	PS-CLE 150/4R		1250x625	7,44 – 13,49	7,88 – 14,80
	4 - Leiter				
1.6	PS-CLE 094/2R+1		625x625	1,58 – 4,82	4,11 – 6,39
1.7	PS-CLE 094/3R+1		625x625	2,73 – 7,19	2,73 – 7,19
1.8	PS-CLE 154/2R+1		1250x625	5,33 – 8,87	6,43 – 11,20
1.9	PS-CLE 154/3R+1		1250x625	7,80 – 12,54	7,80 – 12,54

\* Bedingungen beim Kühlen: Raumtemperatur 27°C und 50% relative Feuchte bei Wassereintritt von 7°C und Wasseraustritt von 12°C

\*\* Bedingungen beim Heizen: Raumtemperatur 20°C und 50% relative Feuchte bei Wassereintritt von 35°C und Wasseraustritt von 30°C

## Optionales Zubehör

Pos.	Artikel	Beschreibung	Lose beiliegend	ab Werk montiert
<b>2.0</b>		<b>Ventile</b>		
2.1	VAL.2V.34.CL	2-Wege-Ventil, bei 4-Leiter-Systemen 2 Stück		x
2.2	VAL.3V.34.CL	3-Wege-Ventil, bei 4-Leiter-Systemen 2 Stück		x
2.3	VAL. 34.DIN.CL	Differenzdruckunabhängiges Ventil, bei 4-Leiter-Systemen 2 Stk		x
<b>3.0</b>		<b>Stellantriebe</b>		
3.1	ATT.230	Thermostatischer Stellantrieb Spannungsversorgung 230 V AC/DC bei 4-Leiter-Systemen 2 Stück		x
3.2	ATT.24	Thermostatischer Stellantrieb Spannungsversorgung 24 V AC/DC bei 4-Leiter-Systemen 2 Stück		x
3.3	ATT.Mod	Elektronischer Stellenantrieb mit 0 - 10 V Stellsignal für das Ventil VAL. 34.DIN.CL		x
<b>4.0</b>		<b>Kondensatwanne für Ventile</b>		
4.1	BAC.VAL1	Kondensatwanne für Ventile der Single-Kassetten	x	
<b>5.0</b>		<b>Weiteres hydraulische Zubehör</b>		
5.1	EST.3/4"	Flexible Anschlussstücke	x	
5.2	VAL.SFE3/4	Absperrventile ¾"	x	
<b>6.0</b>		<b>Regelung</b>		
6.1	TER.EC.Touch	Kabelgebundener Raumregler für EC-Ventilatoren, nur für 2-Leiter-Systeme und Gruppen bis zu 10 Geräten	x	
6.2	JOY	Kabelgebundener Raumregler für EC-Ventilatoren, für 2- oder 4-Leiter-Systeme und Gruppen bis zu 10 Geräten opt. mit MODBUS	x	
6.3	KIT.TEL.EC + TEL	Infrarotfernbedienung	x	
6.4	FAN.AL.R.TAC	Alarmmeldung Lüfter	x	
6.5	FAN.LIM	Begrenzung der Maximalen Drehzahl des EC-Ventilators	x	
<b>7.0</b>		<b>Sonstiges Zubehör</b>		
7.1	PAN.MET.050	Sichtblende aus Metall für Single-Kassetten	x	
7.2	PAN.MET.100	Sichtblende aus Metall für Double-Kassetten	x	
7.3	PAN.RAL.050	RAL Farbton der ABS Blende nach Kundenwunsch für Single-Kassetten	x	
7.4	PAN.RAL.100	RAL Farbton der ABS Blende nach Kundenwunsch für Double-Kassetten	x	
7.5	PAN.MET.RAL.050	RAL Farbton der Metall Blende nach Kundenwunsch für Single-Kassetten	x	
7.6	PAN.MET.AL.100	RAL Farbton der Metall Blende nach Kundenwunsch für Double-Kassetten	x	
7.7	KIT.CO.V.050	Einhausung der Single-Kassette bei Sichtmontage als Achteck	x	
7.8	KIT.CO.V.100	Einhausung der Double-Kassette bei Sichtmontage als Achteck	x	

PS-CLE

PS-FSE

PS-FLE

PS-UWLE /-LES/-LED

PS-DCE/-HDCE

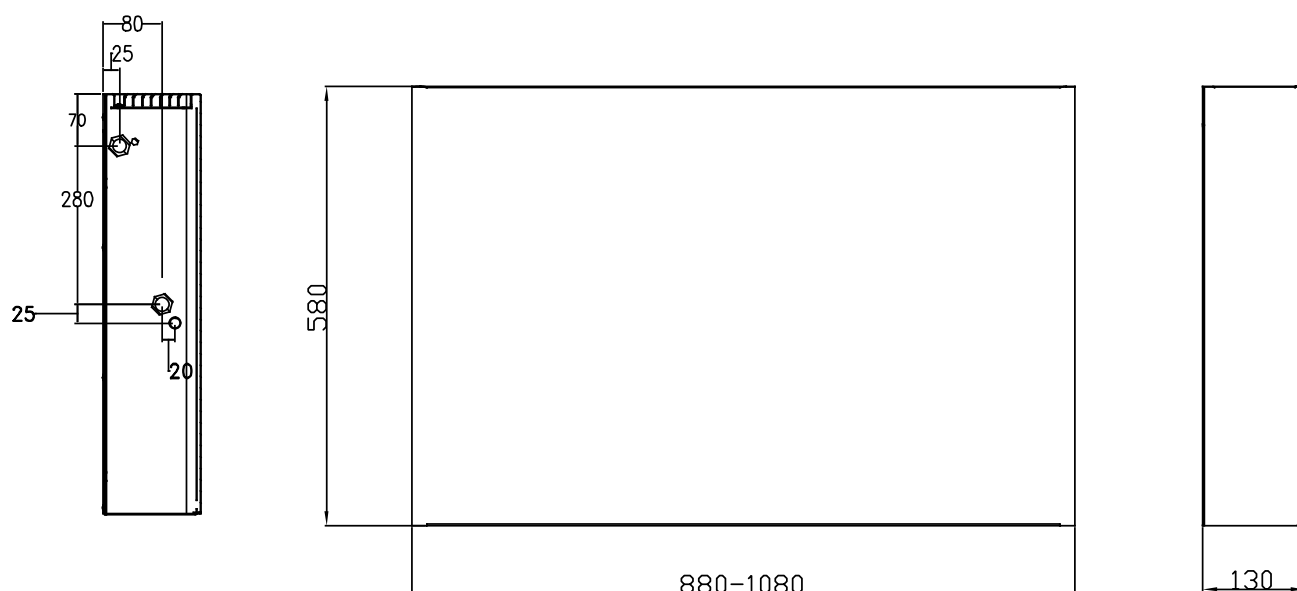
PS-WLE



- Minimalistisches Design
- Hoher Grad an Effizienz durch Einsatz eines Ventilators mit bürstenlosem EC-Motor
- Minimale Geräuschemission
- **Schmale Ausführung: 130 mm Tiefe**
- Wasseranschlussseite: nur links

- OPTIONAL:
- Mit integriertem Touchbediengerät möglich
  - Werksseitig montierte oder lose beiliegende Ventile
  - RAL-Ton nach Kundenwunsch
  - Wandhängend oder freistehend

## Zeichnung





Pos.	Artikel	Beschreibung	Abmessungen Korpus	Kühl- leistung*	Heiz- leistung*
			[mm]	[kW]	[kW]
2 - Leiter		Die Ventilatorconvektoren der Serie PS-FSE, mit innovativem Design, zeichnen sich durch eine bestechende Eleganz und durch ein minimalistisches Design aus. Durch die Schaffung eines Gebläsekonvektors mit einer sehr geringen Aufbauhöhe von nur 130 mm ist er ein integraler Bestandteil der Innenarchitektur. Durch den Einsatz eines Ventilators mit bürstenlosem EC-Motor, wird ein hoher Grad an Effizienz bei einem um 60 % verringerten Energieeinsatz erreicht. Die Geräuschemissionen durch den Lüfter werden durch den Einsatz dieser Technologie auf ein Minimum reduziert. Der Wärmetauscher ist mit einem Kupfer-Aluminium-Wärmetauscher ausgestattet, der auf die Einsatzbedingungen der Gebäudeklimatisierung ideal abgestimmt ist. Das Gerät ist mit einer Platine und einer Klemmleiste ausgestattet, die eine einfache Anbindung an einen kabelgebundenen Raumtemperaturregler oder an eine gebäudeeigene Steuerung mittels 0 - 10 V ermöglicht. Optional ist die Integration eines Bediengerätes mit Touchscreen in das Gehäuse möglich. Zubehör wie Ventile, Raumbediengeräte und Weiteres sind optional möglich.	880 x 580 x 130	0,88 – 1,99	1,23 – 2,55
1.1	PS-FSE 040				
1.2	PS-FSE 060		1080 x 580 x 130	1,61 – 3,23	1,93 – 4,08

\* Bedingungen beim Kühlen: Raumtemperatur 27°C und 50% relative Feuchte bei Wassereintritt von 7°C und Wasseraustritt von 12°C  
 \*\* Bedingungen beim Heizen: Raumtemperatur 20°C und 50% relative Feuchte bei Wassereintritt von 35°C und Wasseraustritt von 30°C

## Optionales Zubehör

Pos.	Artikel	Beschreibung	Lose beiliegend	ab Werk montiert
<b>2.0</b>		<b>Ventile</b>		
2.1	VAL.2V.12.FS	2-Wege-Ventil, bei 4-Leiter-Systemen 2 Stück		x
<b>3.0</b>		<b>Stellantriebe</b>		
3.1	ATT.230	Thermostatischer Stellantrieb Spannungsversorgung 230 V AC/DC		x
3.2	ATT.24	Thermostatischer Stellantrieb Spannungsversorgung 24 V AC/DC		x
3.3	ATT.Mod	Elektronischer Stellenantrieb mit 0 - 10 V Stellsignal		x
<b>4.0</b>		<b>Weiteres hydraulische Zubehör</b>		
4.1	EST.1/2"	Flexible Anschlussstücke 1/2 "	x	
4.2	VAL.SFE1/2	Absperrventile 1/2 "	x	
<b>5.0</b>		<b>Regelung</b>		
5.1	TER.EC.Touch	Kabelgebundener Raumregler für EC-Ventilatoren, nur für 2-Leiter-Systeme und Gruppen bis zu 10 Geräten	x	
5.2	TER.EC.Touch.M	Kabelgebundener Raumregler für EC-Ventilatoren, nur für 2-Leiter-Systeme im Gerät integriert		x
5.3	JOY	Kabelgebundener Raumregler für EC-Ventilatoren, für 2- oder 4-Leiter-Systeme und Gruppen bis zu 10 Geräten, optional mit MODBUS	x	
<b>6.0</b>		<b>Sonstiges Zubehör</b>		
6.1	SA	Raumtemperaturfühler (Nur in Verbindung mit TER.EC.Touch.M)		x
6.2	FS040.RAL	RAL Farbton der Metall Blende nach Kundenwunsch für PS-FSE 040		x
6.3	FS060.RAL	RAL Farbton der Metall Blende nach Kundenwunsch für PS-FSE 060		x
7.4	SUPP.FS	Aufstellfüße für PS-FSE Geräte	x	

PS-CLE

PS-FSE

PS-FLE

PS-UWLE /-LES/-LED

PS-DCE/-HDCE

PS-WLE



FLEH



FLEH



FLEH

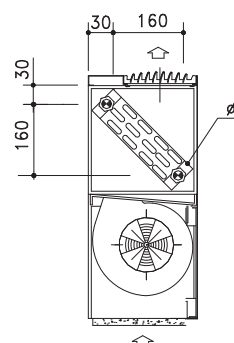
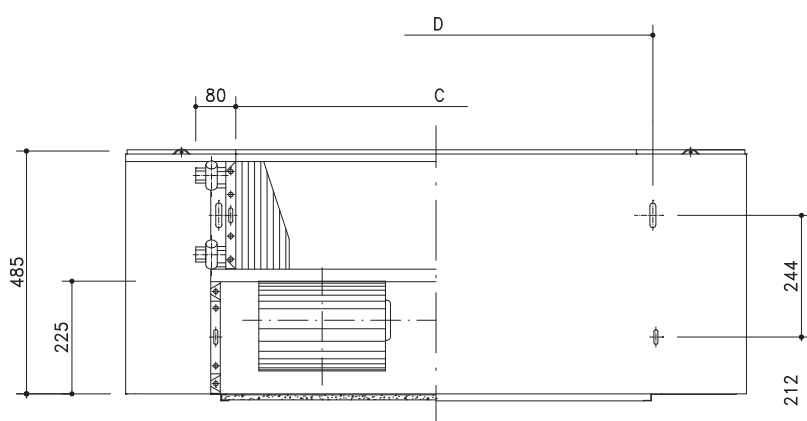
- Wahlweise Luftansaugung FRONT oder UNTEN
- Schnittstellen zum BMS (Modbus)
- Decken- oder Wandmontage

- OPTIONAL:
- Werksseitig montierte Ventile
  - Wasseranschluss wahlweise links oder rechts
  - RAL-Ton nach Kundenwunsch

Verschiedene Versionen für den Lufteintritt und -austritt:

- FLE Wandmontage, Luftansaugung von unten
- FLEH Deckenmontage, Luftansaugung hinten
- FLEF Wandmontage Ansaugung vorne
- FLEHF Deckenmontage Ansaugung unten

## Zeichnungen



FL	FLE	A	B	C	D	Ø	
030	030	840	740	400	480	1/2"	
050	050	1040	940	600	680	1/2"	
070	070	1240	1140	800	880	1/2"	
100	100	1440	1340	1000	1080	3/4"	



Pos.	Artikel	Beschreibung	Abmessungen Korpus	Kühl- leistung*	Heiz- leistung**
			[mm]	[kW]	[kW]
2 - Leiter		Das Modell PS-FLE ist der traditionelle Gebläsekonvektor, der in Hotels, Geschäften und Büros auf dem Boden oder an der Decke installiert werden kann. Die verschiedenen Versionen (mit unterschiedlichen Positionen des Lufteintritts und -austritts) ermöglichen die Installation sowohl in bestehenden Strukturen als auch in neue Gebäude. Die Geräteserie ist als 2- oder 4-Leiter-Version verfügbar und somit für Systeme zum Kühlen und Heizen bestens geeignet. Der Rahmen des Gerätes ist aus verzinktem Stahlblech gefertigt und mit einer speziellen Beschichtung gegen Kondensation versehen. Zudem sind in Teilen des Gehäuses schalldämpfende Materialien verbaut. Das Gehäuse ist in dem RAL Farbton 9010 lackiert. Das Luftaustlassgitter ist aus Aluminium gefertigt und nicht lackiert. Als Wärmetauscher wird ein Kupfer-Aluminium-Wärmetauscher verwendet. Als Anschluss der Rohrleitungen stehen zwei 1/2" oder 3/4" Anschlüsse, je nach Gerätegröße, zur Verfügung. Der Wasseranschluss erfolgt standardmäßig auf der rechten Seite des Gerätes. Optional kann bei der Bestellung der Wasseranschluss auf die linke Seite des Gerätes verlegt werden.			
1.1	PS-FLE 030		840x485x220	0,98 – 2,18	1,36 – 3,26
1.2	PS-FLE 050		1040x485x220	1,24 – 3,11	1,65 – 4,03
1.3	PS-FLE 070		1240x485x220	1,59 – 4,57	1,94 – 5,64
1.4	PS-FLE 100		1440x485x220	1,77 – 5,36	2,22 – 6,68
4 - Leiter					
1.5	PS-FLE 034	840 x 485 x 220	0,98 – 2,18	1,24 – 2,50	
1.6	PS-FLE 054	1040 x 485 x 220	1,24 – 3,11	1,60 – 3,24	
1.7	PS-FLE 074	1240 x 485 x 220	1,59 – 4,57	1,95 – 4,54	
1.8	PS-FLE 104	1440 x 485 x 220	1,77 – 5,36	2,23 – 5,32	

\* Bedingungen beim Kühlen: Raumtemperatur 27°C und 50% relative Feuchte bei Wassereintritt von 7°C und Wasseraustritt von 12°C

\*\* Bedingungen beim Heizen: Raumtemperatur 20°C und 50% relative Feuchte bei Wassereintritt von 35°C und Wasseraustritt von 30°C

## Optionales Zubehör

Pos.	Artikel	Beschreibung	Lose beiliegend	ab Werk montiert
<b>2.0</b>		<b>Ventile</b>		
2.1	VAL.2V.12.FL	2-Wege-Ventil, bei 4-Leiter-Systemen 2 Stück		x
2.2	VAL.3V.12.FL	3-Wege-Ventil, bei 4-Leiter-Systemen 2 Stück		x
2.3	VAL.12.DIN.FL	Differenzunabhängiges 2-Wege-Ventil, bei 4-Leiter-Systemen 2 Stück		x
<b>3.0</b>		<b>Stellantriebe</b>		
3.1	ATT.230	Thermostatischer Stellantrieb Spannungsversorgung 230 V AC/D, bei 4-Leiter-Systemen 2 Stück		x
3.2	ATT.24	Thermostatischer Stellantrieb Spannungsversorgung 24 V AC/DC, bei 4-Leiter-Systemen 2 Stück		x
3.3	ATT.Mod	Elektronischer Stellenantrieb mit 0 - 10 V Stellsignal, bei 4-Leiter-Systemen 2 Stück		x
<b>4.0</b>		<b>Weiteres hydraulische Zubehör</b>		
4.1	EST.1/2"	Flexible Anschlussstücke 1/2"	x	
4.2	VAL.SFE1/2	Absperrventile 1/2"	x	
<b>5.0</b>		<b>Regelung</b>		
5.1	TER.EC.Touch	Kabelgebundener Raumregler für EC-Ventilatoren, nur für 2-Leiter-Systeme und Gruppen bis zu 10 Geräten	x	
5.2	TER.EC.Touch.M	Kabelgebundener Raumregler für EC-Ventilatoren, nur für 2-Leiter-Systeme im Gerät integriert		x
5.3	JOY	Kabelgebundener Raumregler für EC-Ventilatoren, für 2- oder 4-Leiter-Systeme und Gruppen bis zu 10 Geräten	x	
6.0		Sonstiges Zubehör		
6.1	SA	Raumtemperaturfühler (Nur in Verbindung mit TER.EC.Touch.M)		x
6.2	SI-10	Kondensatpumpe	x	
6.3	FL030.RAL	RAL Farbton der Metall-Blende nach Kundenwunsch für PS-FLE 030 / 050		x
6.4	FL070.RAL	RAL Farbton der Metall-Blende nach Kundenwunsch für PS-FLE 070 / 100		x
6.5	SUPP.FL	Aufstellfüße für PS-FLE Geräte	x	

PS-CLE

PS-FSE

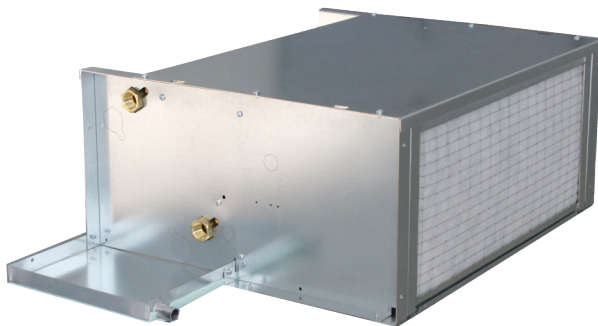
PS-FLE

PS-UWLE /-LES/-LED

PS-DCE/-HDCE

PS-WLE

90 Pa

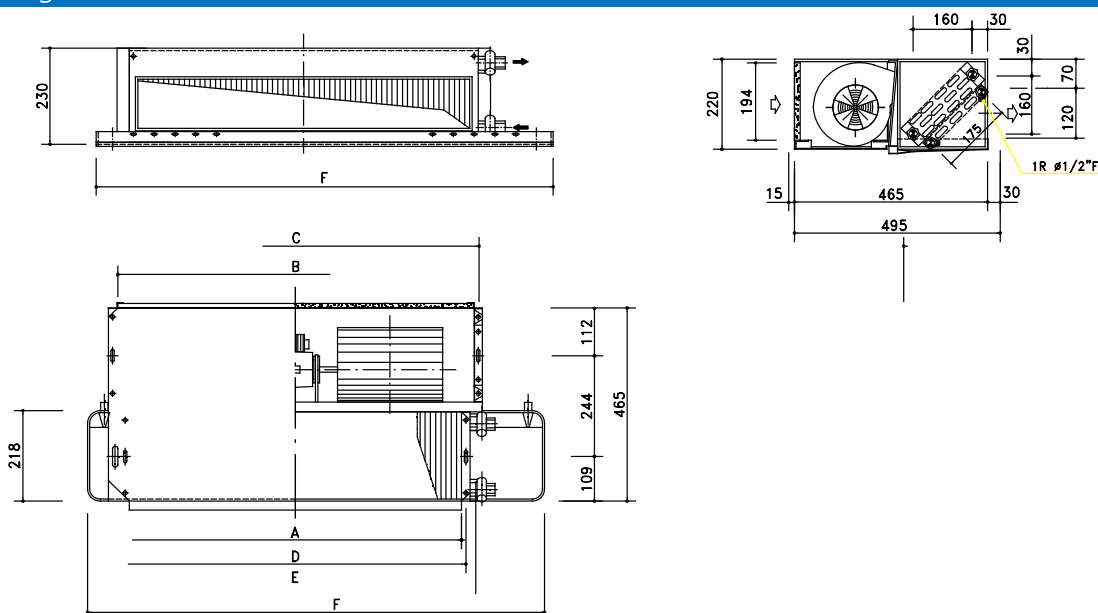


- Installation in der Zwischendecke oder bauseitige Verkleidung
- Für den Einsatz in Hotels, Geschäften oder Büros
- Verfügbarer statischer Druck von 90 Pa für die Version mit EC Motoren
- IR-Fernbedienung oder Kabelfernbedienung
- Schnittstellen zum BMS (Modbus)
- Umfangreiches Kanal-Zubehör auf Anfrage
- Beschichtete Wärmetauscher für aggressive Umgebung

Verschiedene Versionen mit mehreren Positionen für den Lufteintritt und -austritt:

- UWLE Standardversion, Deckenmontage
- UWLEF Deckenmontage Luftansaugung von unten
- UWLEVF Wandmontage und Luftansaugung von vorne
- UWLES Schallgedämpfte Version für den Einsatz in Gebäuden, in denen geringe Geräuschemissionen erforderlich sind, Deckenmontage

## Zeichnungen



UWL	UWLE	A	B	C	D	E	F	3R	1R
040	040	400	460	480	420	468	700	1/2"	1/2"
060	060	600	660	680	620	668	900	1/2"	1/2"
090	090	800	860	880	820	868	1100	1/2"	1/2"
120	120	1000	1060	1080	1020	1068	1300	3/4"	1/2"

Pos.	Artikel	Beschreibung	Abmessungen Korpus	Kühl- leistung*	Heiz- leistung**
			[mm]	[kW]	[kW]
2 - Leiter		Die Geräte der Serie PS-UWLE sind die traditionellen Gebläsekonvektoren für den Einbau in Hotels, Geschäften, Büros, in der Wand oder in die Zwischendecke. Die verschiedenen Versionen (mit unterschiedlichen Positionen für den Lufteintritt und -austritt) bieten die größte mögliche Flexibilität bei der Planung und Installation sowohl in bestehenden Strukturen als auch in neuen Gebäuden.			
1.1	PS-UWLE 040		700 x 400 x 230	0,89 – 2,33	1,13 – 3,22
1.2	PS-UWLE 060		900 x 400 x 230	1,51 – 4,22	1,16 – 3,25
1.3	PS-UWLE 090	Die Geräte der dieser Serie können mit einem Register (2 Rohre) oder zwei Registern (4 Rohre) ausgestattet werden. Die Geräte sind alle mit modernen und effizienten EC-Motoren ausgestattet. Durch den Einsatz der EC-Technologie steht eine externe Pressung von 50 Pa und 90 Pa zur Verfügung. Der Ventilator ist als Zentrifugalventilator ausgeführt und das Lüfterrad ist aus ABS Kunststoff hergestellt.	1100 x 400 x 230	1,44 – 4,75	1,76 – 5,87
1.4	PS-UWLE 120		1300 x 400 x 230	2,18 – 6,45	2,79 – 8,08
4 - Leiter		Der Rahmen der Geräte wird aus verzinktem Stahlblech gefertigt. Optional kann das Gehäuse mit Aluzink-Platte für den Einsatz in aggressiven Umgebungen hergestellt werden. Zum Schutz vor Kondensatbildung und Reduzierung der Geräuschemissionen sind Teile des Rahmens mit Antikondensationsbeschichtung und schalldämpfendem Material beschichtet. Der Wärmetauscher ist aus Aluminiumlamellen mit Kupferrohren gefertigt. Der Anschluss der Geräte erfolgt, je nach Leistungsgröße, über 1/2" oder 3/4" Anschlüsse mit Innengewinde. Der Wasseranschluss der Geräte erfolgt standardmäßig auf der rechten Seite des Gerätes. Optional besteht die Möglichkeit den Anschluss auf die linke Seite zu verlegen. Die Anschlussseiten der Wasseranschlüsse werden in Lufrichtung angegeben. Zur Filterung der Luft ist ein auswaschbarer Luftfilter aus Kunststoff der Güte G2 verbaut.			
1.6	PS-UWLE 044		700 x 400 x 230	0,89 – 2,33	1,20 – 2,91
1.7	PS-UWLE 064		900 x 400 x 230	1,62 – 3,69	1,16 – 3,25
1.8	PS-UWLE 094		1100 x 400 x 230	1,44 – 4,75	1,87 – 4,93
1.9	PS-UWLE 124		1300 x 400 x 230	2,18 – 6,45	3,09 – 7,29

\* Bedingungen beim Kühlen: Raumtemperatur 27°C und 50% relative Feuchte bei Wassereintritt von 7°C und Wasseraustritt von 12°C

\*\* Bedingungen beim Heizen: Raumtemperatur 20°C und 50% relative Feuchte bei Wassereintritt von 35°C und Wasseraustritt von 30°C

## Optionales Zubehör

Pos.	Artikel	Beschreibung	Lose beiliegend	ab Werk montiert
<b>2.0</b>		<b>Ventile</b>		
2.1	VAL.2V.12.UWL	2-Wege-Ventil, bei 4-Leiter-Systemen 2 Stück, 1/2"		x
2.1	VAL.2V.34.UWL	2-Wege-Ventil, bei 4-Leiter-Systemen 2 Stück, 3/4"		x
2.3	VAL.3V.12.UWL	3-Wege-Ventil, bei 4-Leiter-Systemen 2 Stück, 1/2"		x
2.4	VAL.3V.34.UWL	3-Wege-Ventil, bei 4-Leiter-Systemen 2 Stück, 3/4"		x
2.5	VAL.12.DIN.UWL	Differenzunabhängiges 2-Wege-Ventil, bei 4-Leiter-Systemen 2 Stück		x
2.6	VAL.34.DIN.UWL	Differenzunabhängiges 3-Wege-Ventil, bei 4-Leiter-Systemen 2 Stück		x
<b>3.0</b>		<b>Stellantriebe</b>		
3.1	ATT.230	Thermostatischer Stellantrieb Spannungsversorgung 230 V AC/DC, bei 4-Leiter-Systemen 2 Stück		x
3.2	ATT.24	Thermostatischer Stellantrieb Spannungsversorgung 24 V AC/DC, bei 4-Leiter-Systemen 2 Stück		x
3.3	ATT.Mod	Elektronischer Stellantrieb mit 0 -10 V Stellsignal, bei 4-Leiter-Systemen 2 Stück		x
<b>4.0</b>		<b>Weiteres hydraulische Zubehör</b>		
4.1	EST.1/2"	Flexible Anschlussstücke 1/2"	x	
4.2	EST.3/4"	Flexible Anschlussstücke 3/4"	x	
4.3	VAL.SFE1/2	Absperrventile 1/2"	x	
4.4	VAL.SFE3/4	Absperrventil 3/4"	x	
<b>5.0</b>		<b>Regelung</b>		
5.1	TER.EC.Touch	Kabelgebundener Raumregler für EC-Ventilatoren, nur für 2-Leiter-Systeme und Gruppen bis zu 10 Geräten	x	
5.3	JOY	Kabelgebundener Raumregler für EC-Ventilatoren, für 2- oder 4-Leiter-Systeme und Gruppen bis zu 10 Geräten, opt. mit MODBUS	x	
5.4	KIT.TEL.EC + TEL	Infrarotfernbedienung	x	
<b>6.0</b>		<b>Sonstiges Zubehör</b>		
6.1	SI-10	Kondensatpumpe	x	
6.6	PLE.CIR.040	Anschlussplenum mit 1 Rundanschluss Ø150 mm	x	
6.7	PLE.CIR.060	Anschlussplenum mit 2 Rundanschlüssen Ø150 mm	x	
6.8	PLE.CIR.090	Anschlussplenum mit 2 Rundanschlüssen Ø150 mm	x	
6.9	PLE.CIR.120	Anschlussplenum mit 3 Rundanschlüssen Ø150 mm	x	

PS-CLE

PS-FSE

PS-FLE

PS-UWLE /-LES/-LED

PS-DCE/HDCE

PS-WLE



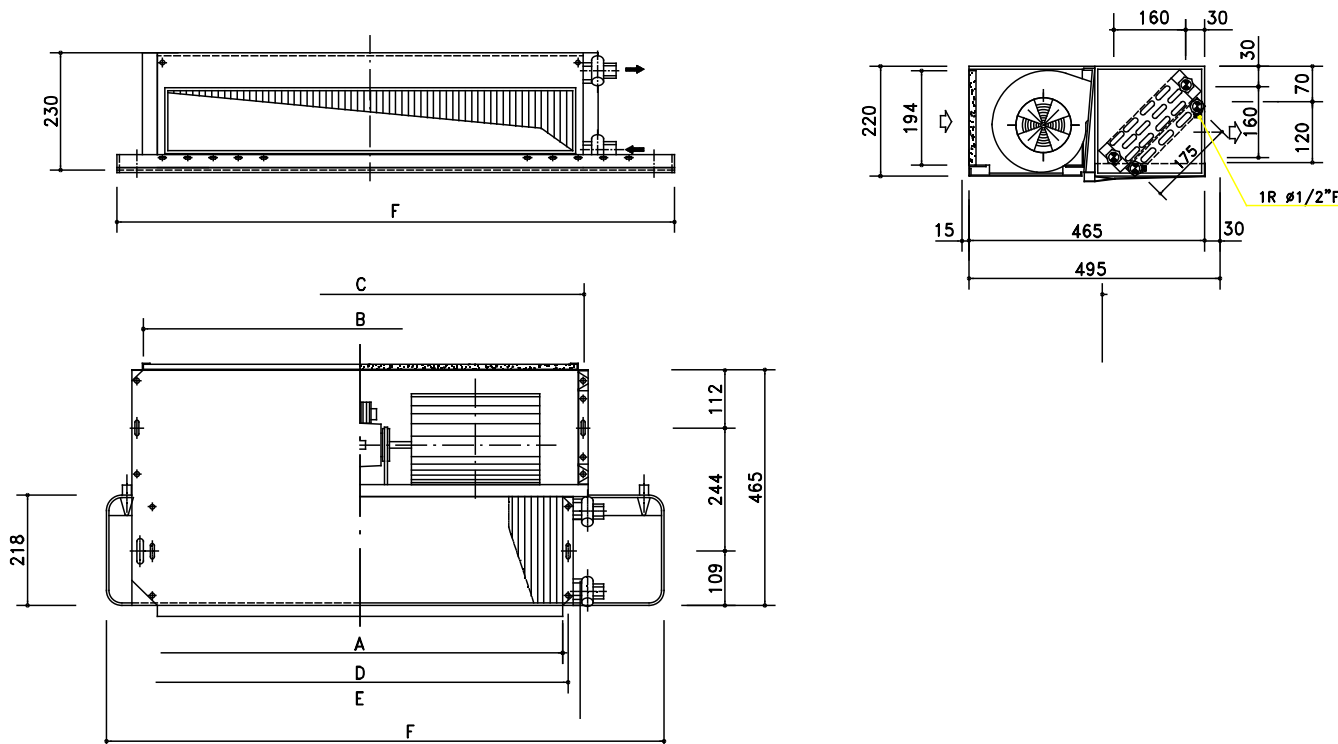
**Silent**

- Installation in der Zwischendecke oder bauseitige Verkleidung
- Für den Einsatz in Hotels, Geschäften oder Büros  
Verfügbare statischer Druck von 90 Pa für die Version mit EC Motoren
- IR-Fernbedienung oder Kabelfernbedienung
- Schnittstellen zum BMS (Modbus)
- Umfangreiches Kanal-Zubehör
- Beschichtete Wärmetauscher für aggressive Umgebung

Verschiedene Versionen mit mehreren Positionen für den Lufteintritt und -austritt:

- UWLE Standardversion, Deckenmontage
- UWLEF Deckenmontage Luftansaugung von unten
- UWLEVF Wandmontage und Luftansaugung von vorne
- UWLES Schallgedämpfte Version für den Einsatz in Gebäuden, in denen geringe Geräuschemissionen erforderlich sind, Deckenmontage

## Zeichnungen



UWL	UWLE	A	B	C	D	E	F	3R	1R
040	040	400	460	480	420	468	700	1/2"	1/2"
060	060	600	660	680	620	668	900	1/2"	1/2"
090	090	800	860	880	820	868	1100	1/2"	1/2"
120	120	1000	1060	1080	1020	1068	1300	3/4"	1/2"

Pos.	Artikel	Beschreibung	Abmessungen Korpus	Kühl- leistung*	Heiz- leistung**
	2 - Leiter		[mm]	[kW]	[kW]
1.1	PS-UWLES 040/4R	Die Geräte der Serie PS-UWLE sind die traditionellen Gebläsekonvektoren für den Einbau in Hotels, Geschäften, Büros, in der Wand oder in die Zwischendecke. Die verschiedenen Versionen (mit unterschiedlichen Positionen für den Lufteintritt und -austritt) bieten die größtmögliche Flexibilität bei der Planung und Installation sowohl in bestehenden Strukturen als auch in neuen Gebäuden.	700 x 450 x 230	1,28 – 3,81	1,38 – 4,51
1.2	PS-UWLES 060/4R	Die Geräte dieser Serie können mit einem Register (2 Rohre) oder zwei Registern (4 Rohre) ausgestattet werden. Die Geräte sind alle mit modernen und effizienten EC-Motoren ausgestattet. Durch den Einsatz der EC-Technologie steht eine externe Pressung von 50 Pa und 90 Pa zur Verfügung. Der Ventilator ist als Zentrifugalventilator ausgeführt und das Lüfterrad ist aus ABS Kunststoff hergestellt.	900 x 450 x 230	1,70 – 4,48	1,70 – 5,35
1.3	PS-UWLES 090/4R	Der Rahmen der Geräte wird aus verzinktem Stahlblech gefertigt. Optional kann das Gehäuse mit Aluzink-Platte für den Einsatz in aggressiven Umgebungen hergestellt werden. Zum Schutz vor Kondensatbildung und Reduzierung der Geräuschemissionen sind Teile des Rahmens mit Antikondensationsbeschichtung und schalldämpfendem Material beschichtet. Der Wärmetauscher ist aus Aluminiumlamellen mit Kupferrohren gefertigt. Der Anschluss der Geräte erfolgt, je nach Leistungsgröße, über 1/2" oder 3/4" Anschlüsse mit Innengewinde. Der Wasseranschluss der Geräte erfolgt standardmäßig auf der rechten Seite des Gerätes.	1100 x 450 x 230	1,96 – 6,77	1,91 – 7,33
1.4	PS-UWLES 120/4R	Optional besteht die Möglichkeit den Anschluss auf die linke Seite zu verlegen. Die Anschlussseiten der Wasseranschlüsse werden in Lufrichtung angegeben. Zur Filterung der Luft ist ein auswaschbarer Luftfilter aus Kunststoff der Güte G2 verbaut.	1300 x 450 x 230	3,16 – 9,52	3,07 – 10,08
4 - Leiter auf Anfrage					

\* Bedingungen beim Kühlen: Raumtemperatur 27°C und 50% relative Feuchte bei Wassereintritt von 7°C und Wasseraustritt von 12°C

\*\* Bedingungen beim Heizen: Raumtemperatur 20°C und 50% relative Feuchte bei Wassereintritt von 35°C und Wasseraustritt von 30°C

## Optionales Zubehör

Pos.	Artikel	Beschreibung	Lose beiliegend	ab Werk montiert
<b>2.0</b>		<b>Ventile</b>		<b>x</b>
2.1	VAL.2V.12.UWL	2-Wege-Ventil, bei 4-Leiter-Systemen 2 Stück 1/2"		x
2.2	VAL.2V.34.UWL	2-Wege-Ventil, bei 4-Leiter-Systemen 2 Stück 3/4"		x
2.3	VAL.3V.12.UWL	3-Wege-Ventil, bei 4-Leiter-Systemen 2 Stück 1/2"		x
2.4	VAL.3V.34.UWL	3-Wege-Ventil, bei 4-Leiter-Systemen 2 Stück 3/4"		x
2.5	VAL.12.DIN.UWL	Differenzunabhängiges 2-Wege-Ventil, bei 4-Leiter-Systemen 2 Stück		x
2.6	VAL.34.DIN.UWL	Differenzunabhängiges 3-Wege-Ventil, bei 4-Leiter-Systemen 2 Stück		x
<b>3.0</b>		<b>Stellantriebe</b>		
3.1	ATT.230	Thermostatischer Stellantrieb Spannungsversorgung 230 V AC/DC, bei 4-Leiter-Systemen 2 Stück		x
3.2	ATT.24	Thermostatischer Stellantrieb Spannungsversorgung 24 V AC/DC, bei 4-Leiter-Systemen 2 Stück		x
3.3	ATT.Mod	Elektronischer Stellenantrieb mit 0 - 10 V Stellsignal, bei 4-Leiter-Systemen 2 Stück		x
<b>4.0</b>		<b>Weiteres hydraulische Zubehör</b>		
4.1	EST.1/2"	Flexible Anschlussstücke 1/2"	x	
4.2	EST.3/4"	Flexible Anschlussstücke 3/4"	x	
4.3	VAL.SFE1/2	Absperrventile 1/2"	x	
4.4	VAL.SFE3/4	Absperrventil 1/2"	x	
<b>5.0</b>		<b>Regelung</b>		
5.1	TER.EC.Touch	Kabelgebundener Raumregler für EC-Ventilatoren, nur für 2-Leiter-Systeme und Gruppen bis zu 10 Geräten	x	
5.2	JOY	Kabelgebundener Raumregler für EC-Ventilatoren, für 2- oder 4-Leiter-Systeme und Gruppen bis zu 10 Geräten, optional mit MODBUS	x	
5.3	KIT.TEL.EC + TEL	Infrarotfernbedienung	x	
<b>6.0</b>		<b>Sonstiges Zubehör</b>		
6.1	SI-10	Kondensatpumpe	x	
6.6	PLE.CIR.040	Anschlussplenum mit 1 Rundanschluss Ø150 mm	x	
6.7	PLE.CIR.060	Anschlussplenum mit 2 Rundanschlüssen Ø150 mm	x	
6.8	PLE.CIR.090	Anschlussplenum mit 2 Rundanschlüssen Ø150 mm	x	
6.9	PLE.CIR.120	Anschlussplenum mit 3 Rundanschlüssen Ø150 mm	x	

PS-CLE

PS-FSE

PS-FLE

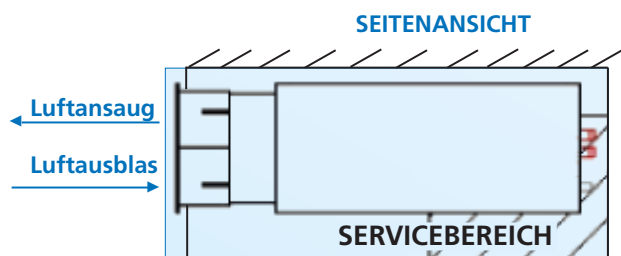
PS-UWLE /LES/-LED

PS-DCE/-HDCE

PS-WLE

# KANALGERÄTE PS-UWLED

Geräte mit Kombi-Luftgitter

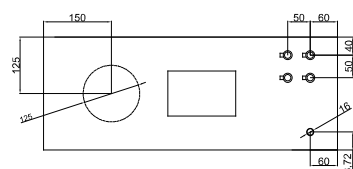


- Installation in Hotels, Museen, Büros oder ähnlichen Gebäuden
- Niedriger Geräuschpegel
- **Luftansaug + -ausblas durch ein Luftgitter**
- Wartungsarbeiten und Luftfilterreinigung sehr schnell und einfach

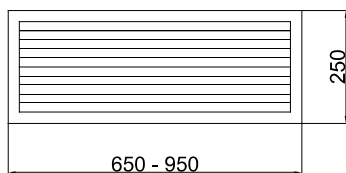
- OPTIONAL:
- Luftgitter in RAL-Farbtönen nach Kundenwunsch
  - Anbindung an BMS (Modbus)

## Zeichnungen

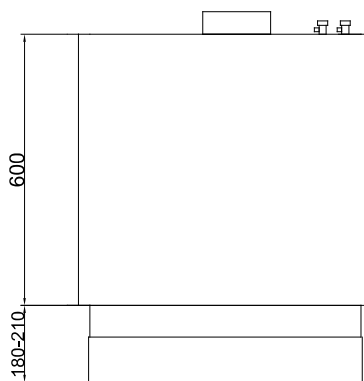
Rückseite



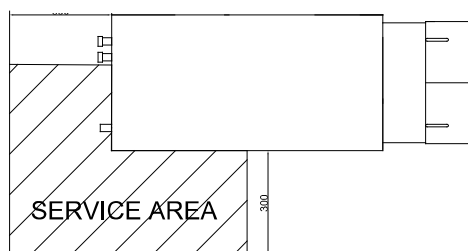
Vorderseite



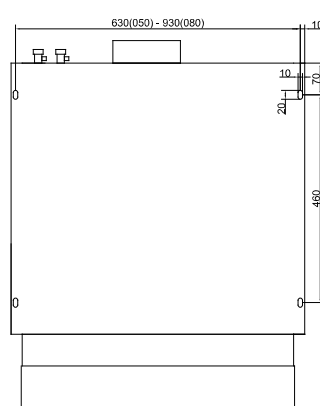
Bodenansicht



Seitenansicht



Draufsicht





Pos.	Artikel	Beschreibung	Abmessungen Korpus	Kühl- leistung*	Heiz- leistung**
	2 - Leiter		[mm]	[kW]	[kW]
1.1	PS-UWLED 050/4R	Die Geräte der Serie PS-UWLED sind speziell für den Einsatz in geräuschempfindlichen Umgebungen konstruiert worden. Die Montage erfolgt unter der Rohdecke. Das Gerät kann mittels einer bauseitigen Einhausung verkleidet werden. Um den gehobenen Anforderungen gerecht zu werden, wird in dieser Geräteserie ein Wärmetauscher mit 4 Reihen in Verbindung mit einem langsam laufenden EC-Ventilator verwendet. Zusätzlich sind schallabsorbierende Materialien verbaut, um die Geräuscentwicklung noch weiter zu reduzieren. Der Rahmen wird aus verzinktem Stahlblech hergestellt und ist teilweise mit einer kondensationshemmenden Beschichtung versehen. Optional besteht die Möglichkeit, das Gerät auch aus Aluzinkblech zu fertigen. Mit dieser Option bietet die Geräteserie hohe Standzeiten auch in aggressiven Umgebungsbedingungen.	650 x 600 x 250	1,28 – 3,81	1,38 – 4,51
1.2	PS-UWLED 080/4R		850 x 600 x 250	1,70 – 4,48	1,70 – 5,35
	4 - Leiter	Der Wärmetauscher wird aus Kupferrohren und Aluminiumlamellen gefertigt. Die Lamellen werden mittels eines mechanischen Verfahrens fest mit dem Kupferrohr verbunden und bieten somit einen optimalen Wärmeübergang und erzielen so die höchstmögliche Wärmetauscher Leistung. Der Anschluss des Gerätes erfolgt über einen 1/2" oder einen 3/4" Anschluss mit Innengewinde. Der Wasseranschluss befindet sich auf der rechten Seite des Gerätes. Optional kann der Wasseranschluss auf die linke Seite verlegt werden, dieses muss bei der Bestellung mit angegeben werden. Der Ventilator wird in einem Gestell aus Stahlblech montiert. Das Gestell ist schwingungsgedämpft aufgehängt. Das Lüfterrad ist aus Kunststoff gefertigt, es ist dynamisch und statisch gewuchtet. Zur Filterung der Ansaugluft wird ein auswaschbarer Grobfilter eingesetzt.	650 x 600 x 250	1,96 – 6,77	1,91 – 7,33
1.3	PS-UWLED 054/4R + 1R		850 x 600 x 250	3,16 – 9,52	3,07 – 10,08
1.4	PS-UWLED 084/4R + 1R				

\* Bedingungen beim Kühlen: Raumtemperatur 27°C und 50% relative Feuchte bei Wassereintritt von 7°C und Wasseraustritt von 12°C  
 \*\* Bedingungen beim Heizen: Raumtemperatur 20°C und 50% relative Feuchte bei Wassereintritt von 35°C und Wasseraustritt von 30°C

## Optionales Zubehör

Pos.	Artikel	Beschreibung	Lose beiliegend	ab Werk montiert
<b>2.0</b>		<b>Ventile</b>		
2.1	VAL.2V.12.UWDL	2-Wege-Ventil, bei 4-Leiter-Systemen 2 Stück		x
2.2	VAL.3V.12.UWDL	3-Wege-Ventil, bei 4-Leiter-Systemen 2 Stück		x
2.3	VAL.12.DIN.UWDL	Differenzunabhängiges 2-Wege-Ventil, bei 4-Leiter-Systemen 2 Stück		x
<b>3.0</b>		<b>Stellantriebe</b>		
3.1	ATT.230	Thermostatischer Stellantrieb Spannungsversorgung 230 V AC/DC, bei 4-Leiter-Systemen 2 Stück		x
3.2	ATT.24	Thermostatischer Stellantrieb Spannungsversorgung 24 V AC/DC, bei 4-Leiter-Systemen 2 Stück		x
3.3	ATT.Mod	Elektronischer Stellantrieb mit 0 - 10 V Stellsignal, bei 4-Leiter-Systemen 2 Stück		x
<b>4.0</b>		<b>Weiteres hydraulische Zubehör</b>		
4.1	EST.1/2"	Flexible Anschlussstücke 1/2"	x	
4.2	VAL.SFE1/2	Absperrventile 1/2"	x	
<b>5.0</b>		<b>Regelung</b>		
5.1	TER.EC.Touch	Kabelgebundener Raumregler für EC-Ventilatoren, nur für 2-Leiter-Systeme und Gruppen bis zu 10 Geräten	x	
5.3	JOY	Kabelgebundener Raumregler für EC-Ventilatoren, für 2- oder 4-Leiter-Systeme und Gruppen bis zu 10 Geräten, optional mit MODBUS	x	
<b>6.0</b>		<b>Sonstiges Zubehör</b>		
6.1	FAN.ALNR	Zusatzplatine für Potentialfreien Lüfteralarm		x
6.2	SI-10	Kondensatpumpe	x	

PS-CLE

PS-FSE

PS-FLE

PS-UWLE /LES/-LED

PS-DCE/HDCE

PS-WLE



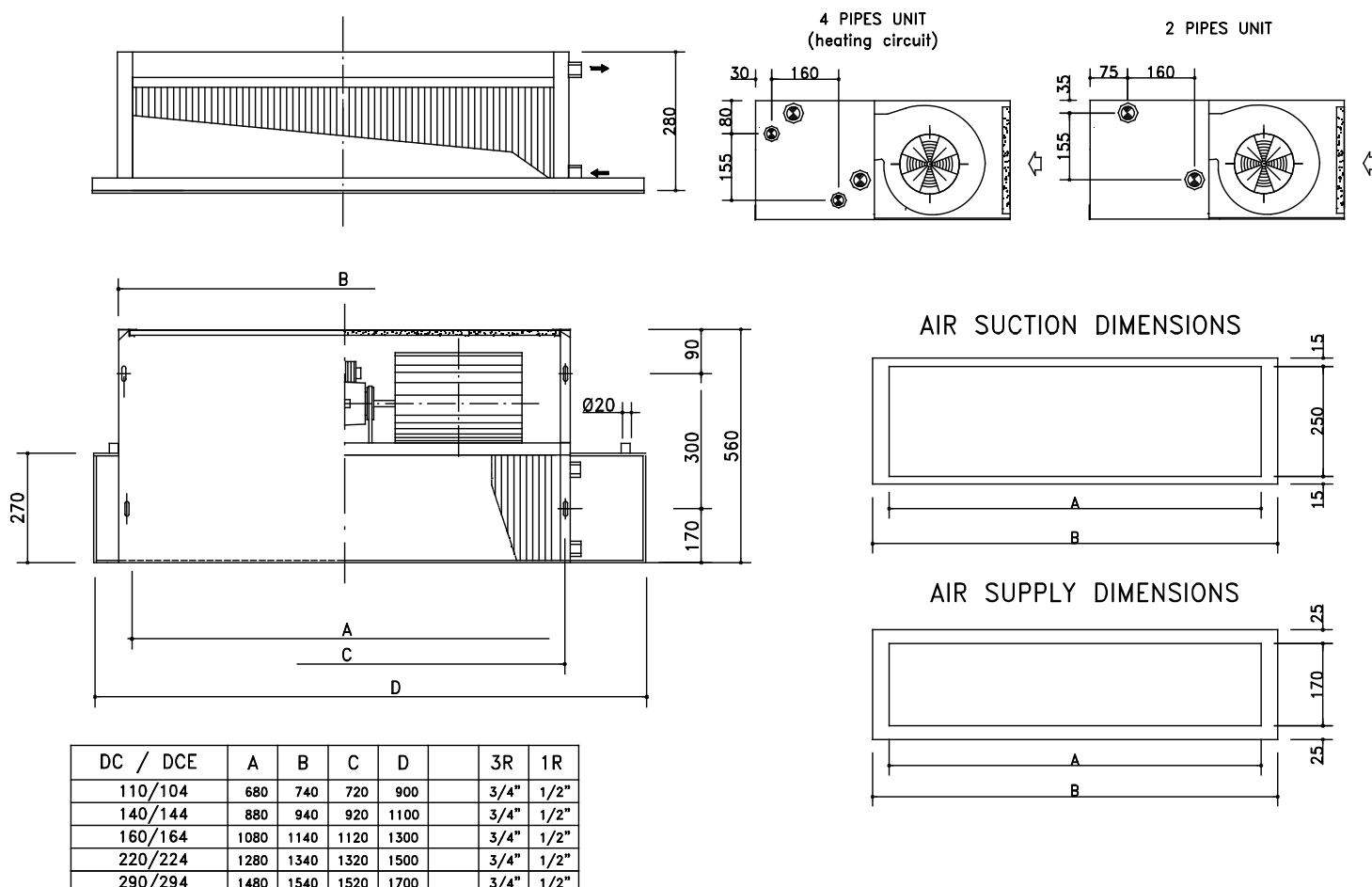
Optionales Zubehör

150 Pa

- Installation in Hotels, Einkaufszentren und Büros
- Hoher statischer Druck bis zu 150 Pa
- 2- oder 4-Leiter-Systeme

- OPTIONAL:
- Anbindung an BMS (Modbus)
  - Werksseitig montierte Ventile, optional
  - Umfangreiches Kanal-Zubehör
  - IR oder kabelgebundene Fernbedienung

## Zeichnungen



Pos.	Artikel	Beschreibung	Abmes- sungen Korpus	Kühl- leistung*	Heiz- leistung**
	2 - Leiter	<p>Die Gebläse Konvektoren der Serie PS-DCE sind besonders für die Installation in Verbindung mit größeren Luftkanalnetzen geeignet. Die Geräte zeichnen sich durch einen verfügbaren hohen statischen Druck von bis zu 150 Pa aus. Sie können optional mit einem Auslassplenum von 3 Rohren geliefert werden. Das Gehäuse ist aus verzinktem Stahlblech hergestellt und wird mit schallabsorbierendem und kondensathemmendem Material beschichtet. Optional ist die Ausführung des Gehäuses aus Aluzink-Blech für die Verwendung in korrosiven Umgebungen möglich. Der Wärmetauscher wird aus einer Kombination von Aluminiumlamellen und Kupferrohren hergestellt. Die Lamellen werden durch ein mechanisches Verfahren fest mit dem Kupferrohr verbunden und erzielen so einen höchstmöglichen Wärmeübergang und eine sehr hohe Effizienz. Die Anschlüsse des Wärmetauschers sind als Gewindeanschlüsse in 3/4" ausgeführt. Zur Verwendung der Geräte in einem 4-Leiter-System steht optional auch ein zweiter einreihiger Wärmetauscher zur Verfügung. Der Wasseranschluss wird im Standard rechts ausgeführt, optional kann eine Ausführung mit linksseitigem Anschluss produziert werden. Der Lüfter ist als Radiallüfter ausgeführt. Das Gehäuse des Lüfters ist aus Stahlblech hergestellt. Das Lüfterrad besteht aus ABS-Kunststoff und ist dynamisch gewuchtet. Der Motor ist als EC-Motor ausgeführt und entspricht so dem neusten Stand der Technik und ist hocheffizient. Durch die Verwendung eines EC-Motors kann die Drehzahl genau auf die bauseitigen Gegebenheiten angepasst werden. Zur Reduzierung von Schallemissionen ist das Lüftergehäuse auf Schwingungsdämpfer montiert. Zum Schutz des Wärmetauschers vor groben Verunreinigungen werden waschbare Luftfilter vom Typ G3 im Ansaugbereich des Gerätes verwendet. Diese sind im Wartungsfall leicht demontierbar. Optional kann ein G4 Filter in das Gerät montiert werden.</p>	[mm]	[kW]	[kW]
1.1	PS-DCE 080		700 x 620 x 275	2,17 – 4,16	2,88 – 5,55
1.2	PS-DCE 110		900 x 620 x 275	2,76 – 5,63	3,69 – 7,49
1.3	PS-DCE 140		1100 x 620 x 275	2,91 – 6,71	3,94 – 8,91
1.4	PS-DCE 160		1300 x 620 x 275	4,96 – 8,62	6,29 – 11,07
1.5	PS-DCE 220		1500 x 620 x 275	6,52 – 12,18	8,33 – 15,80
4 - Leiter auf Anfrage					

\* Bedingungen beim Kühlen: Raumtemperatur 27°C und 50% relative Feuchte bei Wassereintritt von 7°C und Wasseraustritt von 12°C

\*\* Bedingungen beim Heizen: Raumtemperatur 20°C und 50% relative Feuchte bei Wassereintritt von 35°C und Wasseraustritt von 30°C

## Optionales Zubehör

Pos.	Artikel	Beschreibung	Lose beiliegend	ab Werk montiert
<b>2.0</b>		<b>Ventile</b>		
2.1	VAL.2V.10.DC	2-Wege-Ventil, bei 4-Leiter-Systemen 2 Stück, 1"		x
2.1	VAL.2V.34.DC	2-Wege-Ventil, bei 4-Leiter-Systemen 2 Stück, 3/4"		x
2.3	VAL.3V.10.DC	3-Wege-Ventil, bei 4-Leiter-Systemen 2 Stück, 1"		x
2.4	VAL.3V.34.DC	3-Wege-Ventil, bei 4-Leiter-Systemen 2 Stück, 3/4"		x
2.5	VAL.10.DIN.DC	Differenzunabhängiges 2-Wege-Ventil, bei 4-Leiter-Systemen 2 Stück, 1"		x
2.6	VAL.34.DIN.DC	Differenzunabhängiges 3-Wege-Ventil, bei 4-Leiter-Systemen 2 Stück, 3/4"		x
<b>3.0</b>		<b>Stellantriebe</b>		
3.1	ATT.230	Thermostatischer Stellantrieb Spannungsversorgung 230 V AC/DC, bei 4-Leiter-Systemen 2 Stück		x
3.2	ATT.24	Thermostatischer Stellantrieb Spannungsversorgung 24 V AC/DC, bei 4-Leiter-Systemen 2 Stück		x
3.3	ATT.Mod	Elektronischer Stellenantrieb mit 0 - 10 V Stellsignal, bei 4-Leiter-Systemen 2 Stück		x
<b>4.0</b>		<b>Weiteres hydraulische Zubehör</b>		
4.1	EST.1/0"	Flexible Anschlussstücke 1"	x	
4.2	EST.3/4"	Flexible Anschlussstücke 3/4"	x	
4.3	VAL.SFE10	Absperrventile 1"	x	
4.4	VAL.SFE34	Absperrventil 3/4"	x	
<b>5.0</b>		<b>Regelung</b>		
5.1	TER.EC.Touch	Kabelgebundener Raumregler für EC-Ventilatoren, nur für 2-Leiter-Systeme und Gruppen bis zu 10 Geräten	x	
5.3	JOY	Kabelgebundener Raumregler für EC-Ventilatoren, für 2- oder 4-Leiter-Systeme und Gruppen bis zu 10 Geräten, optional mit MODBUS	x	
5.4	KIT.TEL.EC + TEL	Infrarotfernbedienung	x	
<b>6.0</b>		<b>Sonstiges Zubehör</b>		
6.2	SI-10	Kondensatpumpe	x	
6.6	PLE.CIR.080	Anschlussplenium mit 1 Rundanschluss Ø 150 mm	x	
6.7	PLE.CIR.110	Anschlussplenium mit 2 Rundanschlüssen Ø 150 mm	x	
6.8	PLE.CIR.140	Anschlussplenium mit 2 Rundanschlüssen Ø 150 mm	x	
6.9	PLE.CIR.160	Anschlussplenium mit 3 Rundanschlüssen Ø 150 mm	x	
6.10	PLE.CIR.220	Anschlussplenium mit 3 Rundanschlüssen Ø 150 mm	x	

PS-CLE

PS-FSE

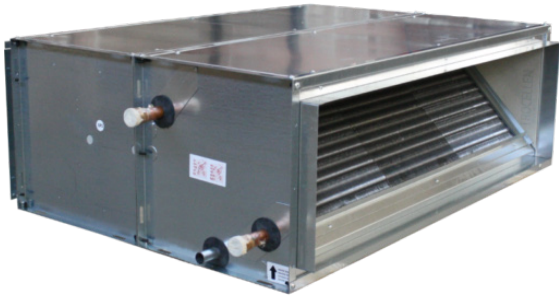
PS-FLE

PS-UWLE /LES/-LED

PS-DCE/HDCE

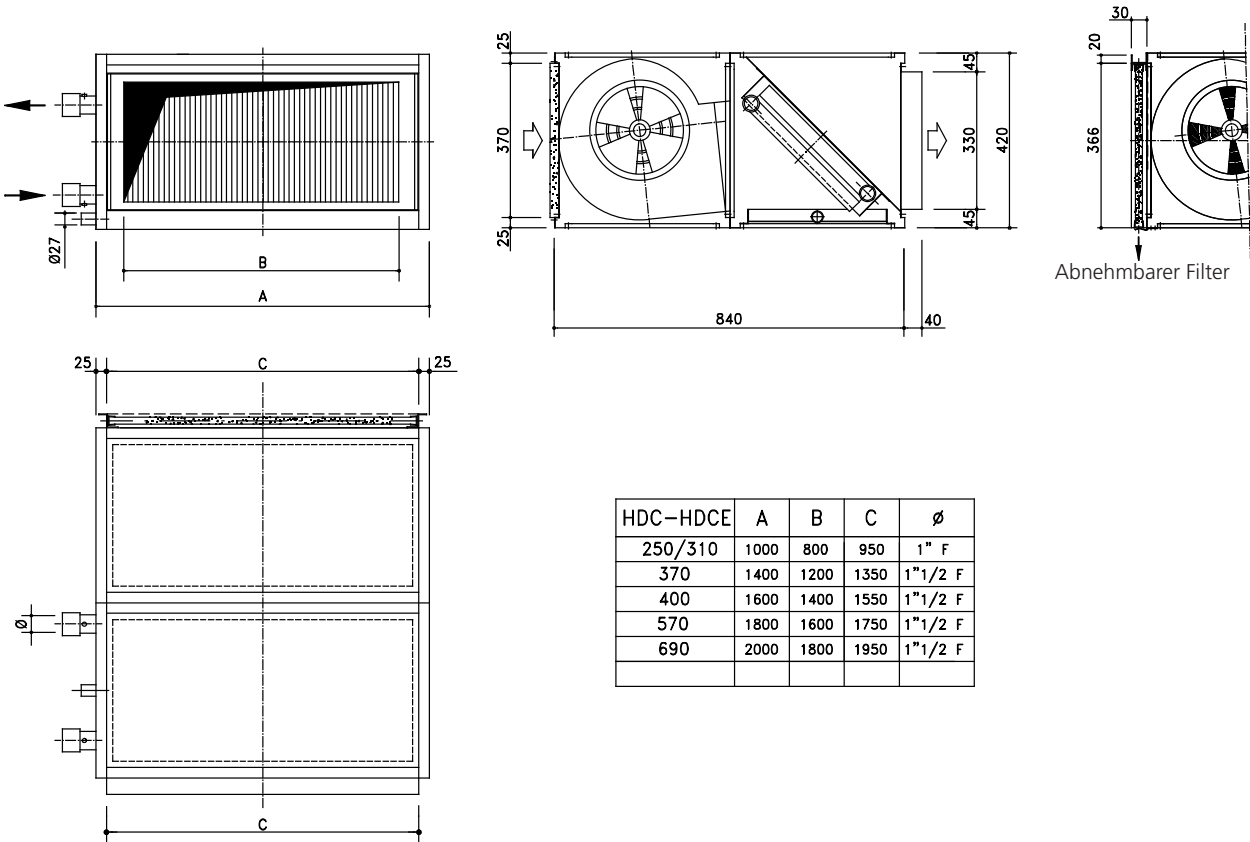
PS-WLE

# KANALGERÄT mit hoher Pressung PS-HDCE



- Installation in zentralen Klimaanlage, z. B. Einkaufszentren oder große Lagerhallen
- Hoher statischer Druck bis zu 250 Pa
- Geräte 4-Leiter auf Anfrage
- IR oder kabelgebundene Fernbedienung
- Umfangreiches Kanalzubehör

## Zeichnungen



# KANALGERÄT mit hoher Pressung PS-HDCE

Pos.	Artikel	Beschreibung	Abmessungen Korpus	Kühl- leistung*	Heiz- leistung**
	2 - Leiter		[mm]	[kW]	[kW]
1.1	PS-HDCE 250/4R	Die Gebläse Konvektoren der Serie PS-HDCE sind besonders für die Installation in Verbindung mit größeren Luftkanalnetzen geeignet. Die Geräte zeichnen sich durch einen verfügbaren hohen statischen Druck von bis zu 250 Pa aus. Sie können mit einem Auslassplenum von 2 oder 4 Rohren geliefert werden. Das Gehäuse ist aus verzinktem Stahlblech hergestellt und wird mit schallabsorbierendem und kondensathemmendem Material beschichtet. Optional ist die Ausführung des Gehäuses aus Aluzink-Blech für die Verwendung in korrosiven Umgebungen möglich. Der Wärmetauscher wird aus einer Kombination von Aluminiumlamellen und Kupferrohren hergestellt. Die Lamellen werden durch ein mechanisches Verfahren fest mit dem Kupferrohr verbunden und erzielen so einen höchstmöglichen Wärmeübergang und eine sehr hohe Effizienz. Die Anschlüsse des Wärmetauschers sind als Gewindeanschlüsse in 1 1/2" ausgeführt. Zur Verwendung der Geräte in einem 4-Leiter-System steht optional auch ein 2ter einreihiger Wärmetauscher zur Verfügung. Der Wasseranschluss wird im Standard rechts ausgeführt, optional kann eine Ausführung mit linksseitigem Anschluss produziert werden. Der Lüfter ist als Radiallüfter ausgeführt. Das Gehäuse des Lüfters ist aus Stahlblech hergestellt. Das Lüfterrad besteht aus ABS-Kunststoff und ist dynamisch gewuchtet. Der Motor ist als EC-Motor ausgeführt und entspricht so dem neusten Stand der Technik und ist hocheffizient. Durch die Verwendung eines EC-Motors kann die Drehzahl genau auf die bauseitigen Gegebenheiten angepasst werden. Zur Reduzierung von Schallemissionen ist das Lüftergehäuse auf Schwingungsdämpfer montiert. Zum Schutz des Wärmetauschers vor groben Verunreinigungen werden waschbare Luftfilter vom Typ G3 im Ansaugbereich des Gerätes verwendet. Diese sind im Wartungsfall leicht demontierbar. Optional kann ein G4 Filter in das Gerät montiert werden.	1000 x 880 x 420	8,82 – 15,14	8,82 – 15,14
1.2	PS-HDCE 370/4R		1400 x 880 x 420	11,78 – 22,98	14,90 – 29,54
1.3	PS-HDCE 400/4R		1600 x 880 x 420	14,21 – 26,01	17,79 – 33,24
1.4	PS-HDCE 570/4R		1800 x 880 x 420	15,39 – 31,86	20,43 – 40,93
1.5	PS-HDCE 690/4R		2000 x 880 x 420	16,49 – 40,12	21,68 – 52,3

\* Bedingungen beim Kühlen: Raumtemperatur 27°C und 50% relative Feuchte bei Wassereintritt von 7°C und Wasseraustritt von 12°C

\*\* Bedingungen beim Heizen: Raumtemperatur 20°C und 50% relative Feuchte bei Wassereintritt von 35°C und Wasseraustritt von 30°C

## Optionales Zubehör

Pos.	Artikel	Beschreibung	Lose beiliegend	ab Werk montiert
<b>2.0</b>		<b>Ventile</b>		
2.1	VAL.2V.S.10.HDC	2-Wege-Ventil, bei 4-Leiter-Systemen 2 Stück, 1"		x
2.2	VAL.2V.S.114.HDC	2-Wege-Ventil, bei 4-Leiter-Systemen 2 Stück, 1 1/4"		x
2.3	VAL.3V.S.10.HDC	3-Wege-Ventil, bei 4-Leiter-Systemen 2 Stück, 1"		x
2.4	VAL.3V.S.114.HDC	3-Wege-Ventil, bei 4-Leiter-Systemen 2 Stück, 1 1/4"		x
2.5	VAL.112.S.DIN.HDC	Differenzunabhängiges 2-Wege-Ventil, bei 4-Leiter-Systemen 2 Stück, 1 1/2"		x
2.6	VAL.114.S.DIN.HDC	Differenzunabhängiges 3-Wege-Ventil, bei 4-Leiter-Systemen 2 Stück, 1 1/4"		x
<b>3.0</b>		<b>Stellantriebe</b>		
3.1	ATT.R.230	Thermostatischer Stellantrieb Spannungsversorgung 230 V AC/DC, bei 4-Leiter-Systemen 2 Stück		x
3.2	ATT.R.24	Thermostatischer Stellantrieb Spannungsversorgung 24 V AC/DC, bei 4-Leiter-Systemen 2 Stück		x
3.3	ATT.R.Mod	Elektronischer Stellantrieb mit 0 - 10 V Stellsignal, bei 4-Leiter-Systemen 2 Stück		x
<b>5.0</b>		<b>Regelung</b>		
5.1	TER.EC.Touch	Kabelgebundener Raumregler für EC-Ventilatoren, nur für 2-Leiter-Systeme und Gruppen bis zu 10 Geräten	x	
5.2	JOY	Kabelgebundener Raumregler für EC-Ventilatoren, für 2- oder 4-Leiter-Systeme und Gruppen bis zu 10 Geräten, optional mit MODBUS	x	
5.3	KIT.TEL.EC + TEL	Infrarotfernbedienung	x	
<b>6.0</b>		<b>Sonstiges Zubehör</b>		
6.1	SI-10	Kondensatpumpe	x	
6.2	PLE.CIR.040	Anschlussplenum mit 1 Rundanschluss Ø 150 mm	x	
6.3	PLE.CIR.060	Anschlussplenum mit 2 Rundanschlüssen Ø 150 mm	x	
6.4	PLE.CIR.090	Anschlussplenum mit 2 Rundanschlüssen Ø 150 mm	x	
6.5	PLE.CIR.120	Anschlussplenum mit 3 Rundanschlüssen Ø 150 mm	x	

PS-CLE

PS-FSE

PS-FLE

PS-UWLE /-LES/-LED

PS-DCE/HDCE

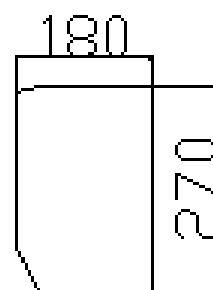
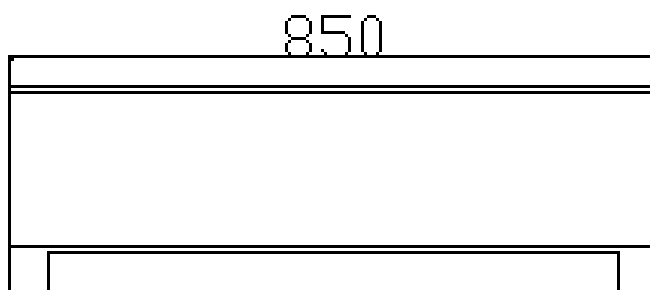
PS-WLE



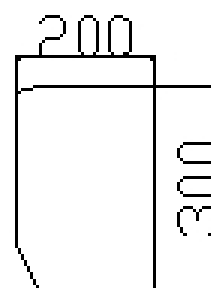
- Modernes Design
- Einfache Installation und Wartung
- Inkl. Infrarotfernbedienung
- Minimale Geräuschemission
- Für Wohn- und Geschäftsräume geeignet

OPTIONAL: ● 2-Wege-Ventil ab Werk im Gehäuse montiert

## Zeichnungen



PS036/051-Wandgerät



PS085-Wandgerät



Pos.	Art. Nummer	Beschreibung	Abmessungen Korpus	Kühl- leistung*	Heiz- leistung**
			[mm]	[kW]	[kW]
1.1	2 – Leiter PS-WLE 036	Die Geräte der Serie PS-WLE sind für die Wandmontage in Wohn- oder Gewerberäumen entwickelt worden. Das Gehäuse der Geräteserie wie aus ABS Kunststoff gefertigt. Durch das hochwertige Design lässt es sich problemlos in alle Interieur Stile einpassen. Die Geräteserie PS-WLE ist so konstruierte, dass sie im Sommer in Verbindung mit einem Kaltwassererzeuger die optimale Kühlleistung erbringt. In den Herbst- und Wintermonaten kann das Gerät bei entsprechender Versorgung mit warmem Wasser auch zum Heizen genutzt werden. Geräteaufbau: Wandgerät in kompakter Ausführung und formschönem Design. Gehäuse aus Kunststoff annähernd Weiß. Der Luftansaug erfolgt an der Oberseite über ein großflächiges Luftansauggitter mit dahinter angeordnetem regenerierbarem Luftfilter. Der Luftausblas erfolgt an der Frontseite im unteren Bereich über eine Luftaustrittsjalousie mit horizontal verstellbaren Luftleitlamellen durch eine motorisch betriebene Klappe für die vertikale Richtung. Diese kann sowohl festgesetzt als auch im Auto-Swing-Modus betrieben werden. Der standardmäßige IR-Empfänger wird in das Gehäuse integriert.	850 x 205 x 285	1,77 – 2,19	2,19 – 2,75
1.2	PS-WLE 051		850 x 205 x 285	1,90 – 2,86	2,44 – 3,71
1.3	PS-WLE 085 Gerät mit integrierte Ventile		970 x 220 x 300	3,51 – 4,41	4,59 – 5,79
1.4	PS-WLE 036/2V		850 x 205 x 285	1,77 – 2,19	2,19 – 2,75
1.5	PS-WLE 051/2V		850 x 205 x 285	1,90 – 2,86	2,44 – 3,71
1.6	PS-WLE 085/2V		970 x 220 x 300	3,51 – 4,41	4,59 – 5,79

\* Bedingungen beim Kühlen: Raumtemperatur 27°C und 50% relative Feuchte bei Wassereintritt von 7°C und Wasseraustritt von 12°C

\*\* Bedingungen beim Heizen: Raumtemperatur 20°C und 50% relative Feuchte bei Wassereintritt von 35°C und Wasseraustritt von 30°C

## Optionales Zubehör

Pos.	Artikel	Beschreibung	Lose beiliegend	ab Werk montiert
<b>2.0</b>		<b>Ventile</b>		
2.1	VAL.2V.12.WL	2-Wege-Ventil		x
2.2	VAL.3V.12.WL	3-Wege-Ventil (Nur in Kombination mit PS-Box)	x	
<b>3.0</b>		<b>Stellantriebe</b>		
3.1	ATT.230	Thermostatischer Stellantrieb Spannungsversorgung 230 V AC/DC		x
3.2	ATT.24	Thermostatischer Stellantrieb Spannungsversorgung 24 V AC/DC		x
3.3	ATT.Mod	Elektronischer Stellenantrieb mit 0 - 10 V Stellsignale		x
<b>4.0</b>		<b>Weiteres hydraulische Zubehör</b>		
4.1	EST.1/2"	Flexible Anschlussstücke 1/2"	x	
4.2	VAL.SFE1/2	Absperrventile 1/2"	x	
<b>5.0</b>		<b>Regelung</b>		
5.1	TER.EC.Touch	Kabelgebundener Raumregler für EC-Ventilatoren, nur für 2-Leiter-Systeme und Gruppen bis zu 10 Geräten, nur in Kombi mit PS-MOR	x	
5.2	TEL	Infrarotfernbedienung	x	
5.3	JOY	Kabelgebundener Raumregler für EC-Ventilatoren, für 2- oder 4-Leiter-Systeme und Gruppen bis zu 10 Geräten, optional mit MODBUS, nur in Kombi mit PS-MOR	x	
<b>6.0</b>		<b>Sonstiges Zubehör</b>		
6.1	PS-036/051-Box	Auf- oder Unterputzkasten für Kondensatpumpe und 3-Wege Ventil	x	
6.2	PS-085-Box	Auf- oder Unterputzkasten für Kondensatpumpe und 3-Wege Ventil	x	
6.3	PRE.MOR.WLE	Klemmleiste zur Ansteuerung durch eine externe GLT oder kabelgebundener Raumregler		x
6.4	SI-10	Kondensatpumpe (Nur in Kombination mit PS-Box)	x	
6.5	WL.RAL	RAL-Farbe für WLE Geräte		x



Grid of dots for notes.

PS-WLE



Ihr Partner für Kälte-  
und Klimatechnik  
[coolair.de](https://coolair.de)

DLAIR