



# **TOSHIBA**

HIGHLIGHTS Netto-Preisliste  
4. Auflage



Liebe Kunden,

wir freuen uns sehr, Ihnen hiermit unseren **TOSHIBA HIGHLIGHTS** Broschüre der coolair Klimasysteme GmbH vorstellen zu dürfen.

Die coolair Klimasysteme GmbH ist ein Großhandel, der seit 1995 für Zuverlässigkeit und Qualität steht.

Wir als coolair-Team sind fokussiert, unsere Kunden immer wieder aufs Neue zu begeistern und sogar deren Vorstellungen zu übertreffen.

TOSHIBA verbessert und erweitert kontinuierlich das Produktsortiment.

Lassen Sie sich von einem starken Preis-/Leistungsverhältnis begeistern. Alle Preise sind Nettopreise.

Sprechen Sie uns an! Wir beraten Sie gerne.

Ihr coolair-Team

Dieser Katalog und die darin enthaltenen Beschreibungen sowie technischen Hinweise und Erläuterungen wurden von uns mit größter Sorgfalt zusammengestellt. Trotzdem können wir eine Haftung von Satz- und Druckfehlern, technischen Änderungen an den Produkten sowie für Folgeschäden im Zusammenhang mit unseren technischen Aussagen oder unserer Lieferfähigkeit während der Kataloglaufzeit nicht übernehmen. Abbildungen und Beschreibungen in diesem Katalog stellen in keinem Fall zugesicherte Eigenschaften dar.

Alle Preise sind freibleibend und unverbindlich. Wir behalten uns das Recht vor, Teile oder das gesamte Angebot ohne gesonderte Ankündigung zu verändern, zu ergänzen, zu löschen oder zeitweise oder dauerhaft einzustellen. Alle Rechte der Vervielfältigung und der Verbreitung, auch auszugsweise, behalten wir uns vor.

Da die Produkte vom Hersteller weiterentwickelt werden, können die technischen Spezifikationen von den angegebenen Werten abweichen. Richten Sie sich nach den Parametern auf dem Typenschild des Gerätes.



Ihr Partner für Kälte-  
und Klimatechnik

coolair Klimasysteme GmbH  
Lise-Meitner-Str. 14  
48529 Nordhorn  
+49 5921 71040  
info@coolair.de  
coolair.de



# Inhaltsverzeichnis:

## RAS-SYSTEME HEIM und GEWERBE 1:1

### INNENGERÄTE

4 - 6

SEIYA CLASSIC <sup>2</sup>	RAS-BxxB2KVG-E2	4
SEIYA+ WiFi	RAS-BxxS4KVG-E	4
HAORI	RAS-BxxN4KVRG-E	5
SUPER DAISEIKAI 10 WHITE / WOOD	RAS-BxxS4KVPGE / -DG-E	5
SHORAI EDGE WHITE / BLACK	RAS-BxxG3KVSG-E / -GB-E	6
BI-FLOW	RAS-BxxJ2FVG-E	6

### RAS - MULTI-SPLIT-SYSTEME

7

2 - 5 AUSSENGERÄTE	RAS-xMxxU2AVG-E	7
	RAS-xMxxU2AVG-E	7

### RAS-MULTI-SYSTEME

#### INNENGERÄTE

8 - 11

SEIYA CLASSIC <sup>2</sup>	RAS-BxxB2KVG-E	8
SEIYA+ WiFi	RAS-BxxE2KVG-E	8
SHORAI EDGE WHITE / BLACK	RAS-(M)BxxG3KVSG-E / -GB-E	9
HAORI	RAS-BxxN4KVRG-E	9
SUPER DAISEIKAI 10 WHITE / WOOD	RAS-BxxS4KVPGE / -DG-E	10
BI-FLOW	RAS-(M)BxxJ2FVG-E	10
EURO-RASTER	RAS-MxxU2MUVG-E	10
1-WEGE-KASSETTEN	RAS-MxxG3YVG-E	11
KANALGERÄT	RAS-MxxU2DVG-E	11

### ZUBEHÖR

11

## RAV-SYSTEME BÜRO und GEWERBE

### AUSSENGERÄTE

12 - 13

CLASSIC 230V	RAV-GVxx1ATP-E	12
CLASSIC AG 400V	RAV-GV1xx1AT8P-E1	12
DI S2 230 V	RAV-GM_02xxxATP-E	12
DI S2 400 V	RAV-GM_02xxx02AT8W-E	12
BIG DI S3	RAV-GMxxx3AT8P-E	13
SDI 230 V	RAV-GPxxx1ATW-E1	13
SDI 400 V	RAV-GPxxx1AT8-E	13

### INNENGERÄTE

14 - 15

KRTP WANDGERÄT	RAV-HMxx1KRTP-E	14
CTP UNTERDECKENGERÄT	RAV-HMxx1CTP-E	14
1-WEGE DECKENKASSETTE	RAV-HMxx1U1TP-E	15
4-WEGE EURORASTER	RAV-HMxx1MUT-E	15
4-WEGE DECKENKASSETTE	RAV-HMxx1UTP-E	15
4-WEGE SMART DECKENKASSETTE	RAV-HMxx1UT-E	16
STANDARD KANALGERÄT	RAV-HMxx1BTP-E	16
ULTRA-SCHMAL KANALGERÄT	RAV-HMxx1SDTY-E	16
HOCHDRUCK KANALGERÄT	RAV-RMxxx1DTP-E2	17
STANDGERÄT	RAV-HMxx01FT-E	17
LÜFTUNGSKIT	RAV-DXCxxx	18

### ZUBEHÖR

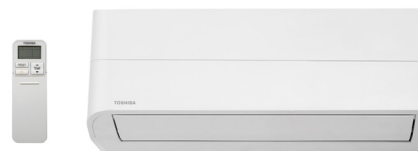
18 - 24

HAORI - STOFFOPTIONEN		20 - 21
coolair Zubehör		22 - 23
AUFFANGSYSTEME	AUW und CUW	24

## SEIYA CLASSIC<sup>2</sup>

Inkl. Infrarotfernbedienung, NUR 19 dB (A)

ECOLOGICAL REFRIGERANT  R32



Modell	Beschreibung	Leistung kW		Energieeffizienzklasse		Saisonale Leistungszahl	
		Kühlen	Heizen	Kühlen	Heizen	Kühlen	Heizen
RAS-B07B2KVG-E2 RAS-07B2AVG-E2	Wandgerät Außengerät	2,0	2,5	A++	A+	6,10 SEER	4,00 SCOP (A)
RAS-B10B2KVG-E2 RAS-10B2AVG-E2	Wandgerät Außengerät	2,5	3,2	A++	A+	6,10 SEER	4,00 SCOP (A)
RAS-B13B2KVG-E2 RAS-13B2AVG-E2	Wandgerät Außengerät	3,3	3,6	A++	A+	6,10 SEER	4,00 SCOP (A)
RAS-B16B2KVG-E2 RAS-16B2AVG-E2	Wandgerät Außengerät	4,2	5,0	A++	A+	6,10 SEER	4,00 SCOP (A)
RAS-B18B2KVG-E2 RAS-18B2AVG-E2	Wandgerät Außengerät	5,00	5,4	A++	A+	6,10 SEER	4,00 SCOP (A)

## SEIYA+ WIFI

Inkl. Infrarotfernbedienung, NUR 19 dB (A)

ECOLOGICAL REFRIGERANT  R32



Modell	Beschreibung	Leistung kW		Energieeffizienzklasse		Saisonale Leistungszahl	
		Kühlen	Heizen	Kühlen	Heizen	Kühlen	Heizen
RAS-B05S4KVG-E RAS-05E2AVG-E	Wandgerät Außengerät	1,5	2,0	A++	A++	6,90 SEER	4,60 SCOP (A)
RAS-B07S4KVG-E RAS-07E2AVG-E	Wandgerät Außengerät	2,0	2,5	A++	A++	6,20 SEER	4,60 SCOP (A)
RAS-B10S4KVG-E RAS-10E2AVG-E	Wandgerät Außengerät	2,5	3,2	A++	A++	7,00 SEER	4,60 SCOP (A)
RAS-B13S4KVG-E RAS-13E2AVG-E	Wandgerät Außengerät	3,3	3,6	A++	A++	7,00 SEER	4,60 SCOP (A)
RAS-B16S4KVG-E RAS-16E2AVG-E	Wandgerät Außengerät	4,2	5,0	A++	A++	7,00 SEER	4,60 SCOP (A)
RAS-B18S4KVG-E RAS-18E2AVG-E	Wandgerät Außengerät	5,0	5,4	A++	A+	7,00 SEER	4,40 SCOP (A)
RAS-B24S4KVG-E RAS-24E2AVG-E	Wandgerät Außengerät	6,5	7,0	A++	A+	6,90 SEER	4,30 SCOP (A)

# HAORI

Inkl. Infrarotfernbedienung  
Integriertes WiFi Modul



Modell	Beschreibung	Leistung kW		Energieeffizienzklasse		Saisonale Leistungszahl	
		Kühlen	Heizen	Kühlen	Heizen	Kühlen	Heizen
RAS-B10N4KVRG-E	Wandgerät	2,5	3,2	A+++	A+++	8,6	5,1
RAS-10J2AVSG-E1	Außengerät	0,90 - 3,2	0,90 - 4,7			SEER	SCOP (A)
RAS-B13N4KVRG-E	Wandgerät	3,5	4,2	A+++	A+++	8,7	5,1
RAS-13J2AVSG-E1	Außengerät	1,0 - 4,1	1,0 - 5,3			SEER	SCOP (A)
RAS-B16N4KVRG-E	Wandgerät	4,6	5,5	A++	A++	7,8	4,6
RAS-16J2AVSG-E1	Außengerät	1,2 - 5,3	1,1 - 6,3			SEER	SCOP (A)

# Super DAISEIKAI 10

Inkl. Infrarotfernbedienung

RASxxS4KVPGE Wandgerät **WHITE**  
RAS-xxG3KVSDG-E Wandgerät **WOOD**



Modell	Beschreibung	Leistung kW		Schalldruckpegel dB (A)		Abmessungen HxBxT mm	Gewicht kg
		Kühlen	Heizen	Kühlen	Heizen		
<b>WHITE + AG oder WOOD + AG</b>							
RAS-B10S4KVPGE-E /-DG-E	Wandgerät	2,5	3,2	40/19	41/19	293x930x255	14
RAS-10S4AVPG-E	Außengerät	0,60-3,5	0,65-5,8	44	41	630x800x300	38
RAS-B13S4KVPGE-E /-DG-E	Wandgerät	3,5	4,0	41/20	42/20	293x930x255	14
RAS-13S4AVPG-E	Außengerät	0,9-4,2	0,7-6,3	45	42	630x800x300	38
RAS-B18S4KVPGE-E /-DG-E	Wandgerät	5,0	6,0	44/22	45/22	290x930x255	14
RAS-18S4AVPG-E	Außengerät	0,9-6,0	0,8-7,2	47	44	630x800x300	38



RASxxG3KVSG-E Wandgerät **WHITE**  
RAS-xxG3KVSGB-E Wandgerät **BLACK**



## SHORAI EDGE WHITE/BLACK

Inkl. Infrarotfernbedienung

Integriertes WiFi



ECOLOGICAL REFRIGERANT  R32

Modell	Beschreibung	Leistung kW		Energieeffizienzklasse		Saisonale Leistungszahl	
		Kühlen	Heizen	Kühlen	Heizen	Kühlen	Heizen
<b>WHITE + AG oder BLACK + AG</b>							
RAS-B07G3KVSG-E /-GB-E RAS-07JAVSG-E1	Wandgerät Außengerät	2,0 0,89 - 2,9	2,5 0,90 - 3,6	A+++	A+++	8,50 SEER	5,10 SCOP (A)
RAS-B10G3KVSG-E /-GB-E RAS-10JAVSG-E1	Wandgerät Außengerät	2,5 0,89 - 3,2	3,2 0,90 - 4,8	A+++	A+++	8,60 SEER	5,10 SCOP (A)
RAS-B13G3KVSG-E /-GB-E RAS-13JAVSG-E1	Wandgerät Außengerät	3,5 1,0 - 4,1	4,2 1,00 - 5,3	A+++	A+++	8,60 SEER	5,10 SCOP (A)
RAS-B16G3KVSG-E/-GB-E RAS-16JAVSG-E1	Wandgeräte Außengerät	4,6 1,2 - 5,3	5,5 1,10 - 6,5	A++	A++	7,80 SEER	4,60 SCOP (A)
RAS-B18G3KVSG-E/-GB-E RAS-18JAVSG-E1	Wandgeräte Außengerät	5,0 1,2 - 6,0	6,0 1,10 - 6,5	A++	A++	7,30 SEER	4,60 SCOP (A)
RAS-B22G3KVSG-E/-GB-E RAS-22JAVSG-E1	Wandgeräte Außengerät	6,1 1,39 - 6,7	7,0 1,15 - 7,5	A++	A++	7,30 SEER	4,60 SCOP (A)
RAS-B24G3KVSG-E/-GB-E RAS-24JAVSG-E1	Wandgeräte Außengerät	7,0 1,70 - 7,7	8,0 1,7 - 8,8	A++	A+	6,30 SEER	4,10 SCOP (A)



## Bi FLOW

ECOLOGICAL REFRIGERANT  R32



Modell	Beschreibung	Leistung kW		Energieeffizienzklasse		Saisonale Leistungszahl	
		Kühlen	Heizen	Kühlen	Heizen	Kühlen	Heizen
RAS-B10J2FVG-E RAS-10J2AVSG-E1	Konsolgerät Außengerät	2,5 0,95 - 3,2	3,2 0,85 - 4,4	A++	A++	7,2 SEER	4,7 SCOP (A)
RAS-B13J2FVG-E RAS-13J2AVSG-E1	Konsolgerät Außengerät	3,5 1,05 - 4,1	4,2 1,0 - 5,0	A++	A++	7,2 SEER	4,7 SCOP (A)
RAS-B18J2FVG-E RAS-18J2AVSG-E1	Konsolgerät Außengerät	5,0 1,2 - 5,6	6,0 1,3 - 6,3	A++	A++	6,8 SEER	4,6 SCOP (A)

# RAS-MULTI-SYSTEME AUSSENGERÄTE



## MULTI-SPLIT-AUSSENGERÄTE



Modell	Beschreibung	Leistung kW		Energieeffizienzklasse		Saisonale Leistungszahl	
		Kühlen	Heizen	Kühlen	Heizen	Kühlen	Heizen
2-Raum-Multi-Split RAS-2M10G3AVG-E	Außengerät	3,3 1,2 - 4,1	4,0 1,0 - 4,9	A+++	A++	8,6 SEER	4,7 SCOP (A)
2-Raum-Multi-Split RAS-2M14G3AVG-E	Außengerät	4,0 1,5 - 4,9	4,4 1,0 - 5,2	A+++	A++	8,7 SEER	4,8 SCOP (A)
2-Raum-Multi-Split RAS-2M18G3AVG-E	Außengerät	5,2 1,6 - 6,5	5,6 1,3 - 8,2	A+++	A++	8,7 SEER	4,8 SCOP (A)
3-Raum-Multi-Split RAS-3M18G3AVG-E	Außengerät	5,2 2,0 - 7,5	6,8 1,9 - 8,3	A+++	A++	8,6 SEER	4,8 SCOP (A)
3-Raum-Multi-Split RAS-3M26G3AVG-E	Außengerät	7,5 2,0 - 9,0	8,7 2,0 - 11,5	A+++	A++	8,5 SEER	4,6 SCOP (A)
4-Raum-Multi-Split RAS-4M27G3AVG-E	Außengerät	8,0 2,0 - 10,0	9,0 2,0 - 12,0	A++	A+	8,3 SEER	4,5 SCOP (A)
5-Raum-Multi-Split RAS-5M34G3AVG-E	Außengerät	10,0 2,5 - 11,5	12,0 2,2 - 14,2	A++	A+	7,2 SEER	4,3 SCOP (A)

# RAS-MULTI-SYSTEME INNENGERÄTE

## SEIYA CLASSIC<sup>2</sup>

Inkl. Infrarotfernbedienung, NUR 19 dB (A),

ECOLOGICAL  
REFRIGERANT  R32

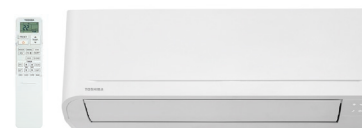


Modell	Beschreibung	Leistung kW		Schalldruckpegel dB (A)		Abmessungen mm HxBxT mm	Gewicht kg
		Kühlen	Heizen	Kühlen	Heizen		
RAS-B07B2KVG-E2	Wandgerät	2,0	2,7	40/19	40/19	288x770x225	9,0
RAS-B10B2KVG-E2	Wandgerät	2,7	4,0	42/19	42/19	288x770x225	9,0
RAS-B13B2KVG-E2	Wandgerät	3,7	5,0	43/19	43/20	288x770x225	9,0
RAS-B16B2KVG-E2	Wandgerät	4,5	5,5	45/22	45/22	293x798x230	9,0
RAS-B18B2KVG-E2	Wandgerät	5,5	6,0	47/26	47/26	293x798x230	9,0

## SEIYA+ WIFI

Inkl. Infrarotfernbedienung

ECOLOGICAL  
REFRIGERANT  R32



Modell	Beschreibung	Leistung kW		Schalldruckpegel dB (A)		Abmessungen mm HxBxT mm	Gewicht kg
		Kühlen	Heizen	Kühlen	Heizen		
RAS-B05S4KVG-E	Wandgerät	1,5	2,0	37/19	37/19	288 x 770 x 225	9,0
RAS-B07S4KVG-E	Wandgerät	2,0	2,7	38/19	38/19	288 x 770 x 225	9,0
RAS-B10S4KVG-E	Wandgerät	2,7	4,0	39/19	39/19	288 x 770 x 225	9,0
RAS-B13S4KVG-E	Wandgerät	3,7	5,0	41/20	41/20	288 x 770 x 225	9,0
RAS-B16S4KVG-E	Wandgerät	4,5	5,5	43/21	43/21	293 x 798 x 230	9,0
RAS-B18S4KVG-E	Wandgerät	5,5	6,0	47/26	48/26	293 x 798 x 230	9,0
RAS-B24S4KVG-E	Wandgerät	7,10	8,10	48/29	48/29	320 x 1050 x 250	15,0

# SHORAI EDGE WHITE

Inkl. Infrarotfernbedienung mit Wochentimer  
Integriertes WiFi Modul



Modell	Beschreibung	Leistung kW		Schalldruckpegel dB (A)		Abmessungen mm HxBxT mm	Gewicht kg
		Kühlen	Heizen	Kühlen	Heizen		
RAS-M05G3KVSG-E	Wandgerät	1,5	2,0	37/19	37/19	293x800x226	9,0
RAS-B07G3KVSG-E	Wandgerät	2,0	2,7	40/19	40/19	293x800x226	10,0
RAS-B10G3KVSG-E	Wandgerät	2,7	4,0	40/19	40/19	293x800x226	10,0
RAS-B13G3KVSG-E	Wandgerät	3,7	5,0	43/19	43/19	293x800x226	10,0
RAS-B16G3KVSG-E	Wandgerät	4,5	5,5	44/21	44/21	293x800x226	10,0
RAS-B18G3KVSG-E	Wandgerät	5,0	6,0	44/26	44/26	320x1053x245	14,0
RAS-B22G3KVSG-E	Wandgerät	6,0	7,0	45/27	45/27	320x1053x245	14,0
RAS-B24G3KVSG-E	Wandgerät	7,1	8,1	47/28	47/28	320x1053x245	14,0

# SHORAI EDGE BLACK

Inkl. Infrarotfernbedienung mit Wochentimer  
Integriertes WiFi Modul



Modell	Beschreibung	Leistung kW		Schalldruckpegel dB (A)		Abmessungen mm HxBxT mm	Gewicht kg
		Kühlen	Heizen	Kühlen	Heizen		
RAS-M05G3KVSGB-E	Wandgerät	1,5	2,0	37/19	37/19	293x800x226	9,0
RAS-B07G3KVSGB-E	Wandgerät	2,0	2,7	40/19	40/19	293x800x226	10,0
RAS-B10G3KVSGB-E	Wandgerät	2,7	4,0	40/19	40/19	293x800x226	10,0
RAS-B13G3KVSGB-E	Wandgerät	3,7	5,0	43/19	43/19	293x800x226	10,0
RAS-B16G3KVSGB-E	Wandgerät	4,5	5,5	44/21	44/21	293x800x226	10,0
RAS-B18G3KVSGB-E	Wandgerät	5,0	6,0	44/26	44/26	320x1053x245	14,0
RAS-B22G3KVSGB-E	Wandgerät	6,0	7,0	45/27	45/27	320x1053x245	14,0
RAS-B24G3KVSGB-E	Wandgerät	7,1	8,1	47/28	47/28	320x1053x245	14,0

# HAORI

Inkl. Infrarotfernbedienung  
Integriertes WiFi Modul Wochentimer + Energie Monitoring via APP



Modell	Beschreibung	Leistung kW		Schalldruckpegel dB (A)		Abmessungen HxBxT mm	Gewicht kg
		Kühlen	Heizen	Kühlen	Heizen		
RAS-B10N4KVRG-E	Wandgerät	2,7	4,0	41/19	41/19	300x987x210	11,0
RAS-B13N4KVRG-E	Wandgerät	3,7	5,0	43/19	43/19	300x987x210	11,0
RAS-B16N4KVRG-E	Wandgerät	4,5	5,5	45/21	45/21	300x987x210	12,0
RAS-M07N4KVRG-E	Wandgerät	2,0	2,7	41/19	41/19	300x987x210	11,0

# RAS-MULTI-SYSTEME INNENGERÄTE

RASxxS4KVPG-E Wandgerät **WHITE**  
RAS-xxG3KVS**DG**-E Wandgerät **WOOD**

## Super DAISEIKAI 10

Inkl. Infrarotfernbedienung



Modell WHITE + AG oder WOOD + AG	Beschreibung	Leistung kW		Schalldruckpegel dB (A)		Abmessungen HxBxT mm	Gewicht kg
		Kühlen	Heizen	Kühlen	Heizen		
RAS-B10S4KVPG-E /-DG-E	Wandgerät	2,5 0,60-3,5	3,2 0,65-5,8	40/19	41/19	293x930x255	14 38
RAS-B13S4KVPG-E /-DG-E	Wandgerät	3,5 0,9-4,2	4,0 0,7-6,3	41/20	42/20	293x930x255	14 38
RAS-B18S4KVPG-E /-DG-E	Wandgerät	5,0 0,9-6,0	6,0 0,8-7,2	44/22	45/22	290x930x255	14 38

## BI-FLOW

Inkl. Infrarotfernbedienung



Modell	Beschreibung	Leistung kW		Schalldruckpegel dB (A)		Abmessungen HxBxT mm	Gewicht kg
		Kühlen	Heizen	Kühlen	Heizen		
RAS-M07J2FVG-E	Wandgerät	2,0	2,5	39/23	39/23	600x700x220	16,0
RAS-B10J2FVG-E	Wandgerät	2,7	4,0	39/23	39/23	600x700x220	16,0
RAS-B13J2FVG-E	Wandgerät	3,7	5,0	40/24	40/24	600x700x220	16,0
RAS-B18J2FVG-E	Wandgerät	5,0	6,0	46/31	46/31	600x700x220	16,0

## EURO-RASTER



Modell	Beschreibung	Leistung kW		Schalldruckpegel dB (A)		Abmessungen HxBxT mm	Gewicht kg
		Kühlen	Heizen	Kühlen	Heizen		
RAS-M10S4MUVG-E	Euro 4 Wege Kassette	2,7	4,0	37/30	37/30	256x575x575	15,0
RBC-UM21PW-E	Paneel					12x620x620	2,5
RAS-M13S4MUVG-E	Euro 4 Wege Kassette	3,7	5,0	38/30	38/30	256x575x575	15,0
RBC-UM21PW-E	Paneel					12x620x620	2,5
RAS-M15S4MUVG-E	Euro 4 Wege Kassette	4,5	5,5	41/31	41/31	256x575x575	15,0
RBC-UM21PGW-E	Paneel					12x620x620	2,5
<b>OPTIONAL:</b>							
RBC-UM21PB-E	Paneel schwarz					12x620x620	2,5
RBC-AWSU-52-E	Kabelfernbedienung						
RBC-AXU-31 UMP	Kabelfernbedienung						
RBC-AXU-31 UMPB	Kabelfernbedienung						

# 1-Wege Kassetten



Modell	Beschreibung	Leistung kW		Schalldruckpegel dB (A)		Abmessungen HxBxT mm	Gewicht kg
		Kühlen	Heizen	Kühlen	Heizen		
RAS-M05G3YVG-E	1-Wege-Kassette	1,5	2,00	38/25	51/38	150x990x450 mm	14,00
RBC-UY32P-E	1-Wege-Flat-Kassette	2,5	3,4	38/25	51/38	150x990x450 mm	14,00
RAS-M07G3YVG-E	1-Wege-Kassette	2,0	2,7	38/25	51/38	150x990x450 mm	14,00
RBC-UY32P-E	1-Wege-Flat-Kassette	2,5	3,4	38/25	51/38	150x990x450 mm	14,00
RAS-M10G3YVG-E	1-Wege-Kassette	2,7	4,0	39/26	52/39	150x990x450 mm	14,00
RBC-UY32P-E	1-Wege-Flat-Kassette	2,5	3,4	38/25	51/38	150x990x450 mm	14,00
RAS-M13G3YVG-E	1-Wege-Kassette	3,7	5,0	40/26	53/39	150x990x450 mm	14,00
RBC-UY32P-E	1-Wege-Flat-Kassette	2,5	3,4	38/25	51/38	150x990x450 mm	14,00
RAS-M16G3YVG-E	1-Wege-Kassette	4,5	5,5	39/33	39/33	150x1180x450 mm	15,00
RBC-UY42P-E	1-Wege-FlatKassette	2,5	3,4	38/25	51/38	150x1180x450 mm	15,00
RAS-M18G3YVG-E	1-Wege-Kassette	5,0	6,0	40/33	40/33	150x1180x450 mm	15,00
RBC-UY42P-E	1-Wege-Flat-Kassette	2,5	6,0	38/25	51/38	150x1180x450 mm	15,00
RAS-M24G3YVG-E	1-Wege-Kassette	7,1	8,1	46/37	46/37	150x1180x450 mm	15,00
<b>OPTIONAL:</b>							
RBC-AX33UYP-E	Empfänger Infrarot-Kit						
RBC-AWSU52-E	Kabelfernbedienung						

# KANALGERÄT

Inkl. Infrarotfernbedienung



Modell	Beschreibung	Leistung kW		Schalldruckpegel dB (A)		Abmessungen HxBxT mm	Gewicht kg
		Kühlen	Heizen	Kühlen	Heizen		
RAS-M07U2DVG-E	Kanalgerät	2,0	2,7	35/27	35/27	210x700x450	16,0
RAS-M10U2DVG-E	Kanalgerät	2,7	4,0	35/27	35/27	210x700x450	16,0
RAS-M13U2DVG-E	Kanalgerät	3,7	5,0	37/27	37/27	210x700x450	16,0
RAS-M16U2DVG-E	Kanalgerät	4,5	5,5	35/24	35/24	210x900x450	19,0
RAS-M22U2DVG-E	Kanalgerät	6,0	7,0	38/32	38/32	210x1100x450	22,0
RAS-M24U2DVG-E	Kanalgerät	7,1	8,1	39/33	39/33	210x1100x450	22,0

# RAV-SYSTEME

## AUSSENGERÄTE

Ideal für den Einsatz in  
Büro und Gewerbe

### CLASSIC 230 V



Modell	Beschreibung	Leistung kW		Schalldruckpegel dB (A)		Abmessungen mm HxBxT mm	Gewicht kg
		Kühlen	Heizen	Kühlen	Heizen		
RAV-GV561ATP-E	Außengerät	5,0	5,3	46	48	550x780x290	36,0
RAV-GV801ATP-E	Außengerät	6,7	7,0	48	52	550x780x290	39,0
RAV-GV1101ATP-E	Außengerät	9,5	10,0	51	53	630x800x300	45,0
RAV-GV1401ATP-E	Außengerät	11,5	11,9	53	57	710x900x320	57,0
RAV-GV1601ATP-E	Außengerät	13,0	13,5	57	57	890x900x320	64,0

### Classic AG 400V



Modell	Beschreibung	Leistung kW		Schalldruckpegel dB (A)		Abmessungen mm HxBxT mm	Gewicht kg
		Kühlen	Heizen	Kühlen	Heizen		
RAV-GV1101AT8P-E	Außengerät	9,5	10,0	52	58	710x900x320	60,0
RAV-GV1401AT8P-E	Außengerät	11,5	11,9	56	60	710x900x320	60,0
RAV-GV1601AT8P-E1	Außengerät	13,0	13,5	58	60	890x900x320	63,0

### DI S2 230 V



Modell	Beschreibung	Leistung kW		Schalldruckpegel dB (A)		Abmessungen mm HxBxT mm	Gewicht kg
		Kühlen	Heizen	Kühlen	Heizen		
RAV-GM_02302ATP-E	Außengerät	2,5	3,4	46	47	550x780x290	29,0
RAV-GM_02402ATP-E	Außengerät	3,6	4,0	49	50	550x780x290	34,0
RAV-GM_02562ATP-E	Außengerät	5,0	5,3	46	48	550x780x290	40,0
RAV-GM_02802ATW-E	Außengerät	6,7	7,7	50	52	630x799x299	47,0
RAV-GM_02902ATW-E	Außengerät	8,0	8,6	52	55	630x799x299	47,0
RAV-GM_021102ATW-E	Außengerät	9,5	11,2	53	56	1050x1010x370	85,0
RAV-GM_021402ATW-E	Außengerät	12,1	13,0	56	56	1050x1010x370	85,0
RAV-GM_021602ATW-E	Außengerät	14,0	16,0	57	56	1050x1010x370	88,0

### DI S2 400 V



Modell	Beschreibung	Leistung kW		Schalldruckpegel dB (A)		Abmessungen mm HxBxT mm	Gewicht kg
		Kühlen	Heizen	Kühlen	Heizen		
RAV-GM_021102AT8W-E	Außengerät	9,5	11,2	53	56	1050x1010x370	85,0
RAV-GM_021402AT8W-E	Außengerät	12,1	13,0	56	56	1050x1010x370	85,0
RAV-GM_021602AT8W-E	Außengerät	14,0	16,0	57	56	1050x1010x370	85,0

## BIG DI S3



Modell	Beschreibung	Leistung kW		Schalldruckpegel dB (A)		Abmessungen mm HxBxT mm	Gewicht kg
		Kühlen	Heizen	Kühlen	Heizen		
RAV-GM2243AT8P-E	Außengerät	19,00	22,40	58	60	890x1100x460	115
RAV-GM2803AT8P-E	Außengerät	22,50	25,00	61	63	890x1100x460	115

## SDI 230 V



Modell	Beschreibung	Leistung kW		Schalldruckpegel dB (A)		Abmessungen mm HxBxT mm	Gewicht kg
		Kühlen	Heizen	Kühlen	Heizen		
RAV-GP561ATW-E	Außengerät	5,0	5,3	46	48	630x799x299	45,0
RAV-GP801ATW-E	Außengerät	6,7	7,7	46	48	1050x1010x370	74,0
RAV-GP1101AT-E	Außengerät	9,5	11,2	49	50	1550x1010x370	104,0
RAV-GP1401AT-E1	Außengerät	12,1	13,0	50	51	1550x1010x370	104,0

## SDI 400 V



Modell	Beschreibung	Leistung kW		Schalldruckpegel dB (A)		Abmessungen mm HxBxT mm	Gewicht kg
		Kühlen	Heizen	Kühlen	Heizen		
RAV-GP1101AT8-E	Außengerät	9,5	11,5	49	50	1340x900x320	95,0
RAV-GP1401AT8-E	Außengerät	12,1	13,0	51	52	1340x900x320	95,0
RAV-GP1601AT8-E	Außengerät	14,0	16,0	51	53	1340x900x320	95,0

# RAV-SYSTEME INNENGERÄTE



## WANDGERÄT

Inkl. Infrarotfernbedienung

ECOLOGICAL  
REFRIGERANT  R32



Modell	Beschreibung	Leistung kW		Schalldruckpegel dB (A)		Abmessungen mm HxBxT mm	Gewicht kg
		Kühlen	Heizen	Kühlen	Heizen		
RAV-HM301KRTP-E	KRTP Wandgerät	2,5	3,4	40/29	40/29	293x798x230	10
RAV-HM401KRTP-E	KRTP Wandgerät	3,6	4,0	41/30	41/30	293x798x230	10
RAV-HM561KRTP-E	KRTP Wandgerät	5,0	5,3	42/35	42/35	320x1050x250	14
RAV-HM801KRTP-E	KRTP Wandgerät	6,7	7,7	45/35	45/35	320x1050x250	14
RAV-HM901KRTP-E	KRTP Wandgerät	8,0	8,6	47/35	47/35	320x1050x250	14
RAV-HM1101KRTP-E	KRTP Wandgerät	9,5	11,2	49/41	49/41	350x1200x280	19

## UNTERDECKENGERÄT

ECOLOGICAL  
REFRIGERANT  R32



Modell	Beschreibung	Leistung kW		Schalldruckpegel dB (A)		Abmessungen mm HxBxT mm	Gewicht kg
		Kühlen	Heizen	Kühlen	Heizen		
RAV-HM401CTP-E	CTP Unterdeckengerät	3,6	4,0	37/28	37/28	235x950x690	23,0
RAV-HM561CTP-E	CTP Unterdeckengerät	5,0	5,3	37/28	37/28	235x950x690	23,0
RAV-HM801CTP-E	CTP Unterdeckengerät	6,9	7,7	41/29	41/29	235x1270x690	29,0
RAV-HM901CTP-E	CTP Unterdeckengerät	8,0	8,6	42/30	42/30	235x1586x690	37,0
RAV-HM1101CTP-E	CTP Unterdeckengerät	9,5	11,2	44/32	44/32	235x1586x690	37,0
RAV-HM1401CTP-E	CTP Unterdeckengerät	12,1	13,0	46/35	46/35	235x1586x690	37,0
RAV-HM1601CTP-E	CTP Unterdeckengerät	14,0	16,0	46/36	46/36	235x1586x690	37,0

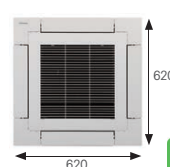
# 1-WEGE DECKENKASSETTE



ECOLOGICAL REFRIGERANT  R32

Modell	Beschreibung	Leistung kW		Schalldruckpegel dB (A)		Abmessungen mm HxBxT mm	Gewicht kg
		Kühlen	Heizen	Kühlen	Heizen		
RAV-HM301U1TP-E	U1TP 1 W Kassette	2,5	3,4	39/30	40/30	150x990x450	13,0
RBC-UY32P-E	Paneel					30x1220x530	4,0
RAV-HM401U1TP-E	U1TP 1 W Kassette	3,6	4,0	39/30	40/30	150x990x450	13,0
RBC-UY32P-E	Paneel					30x1220x530	4,0

# 4-WEGE EURORASTER



ECOLOGICAL REFRIGERANT  R32

Modell	Beschreibung	Leistung kW		Schalldruckpegel dB (A)		Abmessungen mm HxBxT mm	Gewicht kg
		Kühlen	Heizen	Kühlen	Heizen		
RAV-HM301MUTP-E	MUT 4-W Euroraster	2,5	3,4	38/30	38/30	256x575x575	15,0
RBC-UM21PGW-E	Paneel					12x620x620	2,5
RAV-HM401MUTP-E	MUT 4-W Euroraster	3,6	4,0	41/32	41/32	256x575x575	15,0
RBC-UM21PGW-E	Paneel					12x620x620	2,5
RAV-HM561MUTP-E	MUT 4-W Euroraster	5,0	5,3	44/35	44/35	256x575x575	15,0
RBC-UM21PGW-E	Paneel					12x620x620	2,5

# 4-WEGE DECKENKASSETTE

ECOLOGICAL REFRIGERANT  R32



Modell	Beschreibung	Leistung kW		Schalldruckpegel dB (A)		Abmessungen mm HxBxT mm	Gewicht kg
		Kühlen	Heizen	Kühlen	Heizen		
RAV-HM561UTP-E	UTP 4 W Kassette	5,0	5,3	32/28	32/28	256x840x840	20,0
RBC-U32PGP-E	Paneel					30x950x950	4,0
RAV-HM801UTP-E	UTP 4 W Kassette	6,7	7,7	35/28	35/28	256x840x840	20,0
RBC-U32PGP-E	Paneel					30x950x950	4,2
RAV-HM901UTP-E	UTP 4 W Kassette	8,0	8,6	40/33	40/33	319x840x840	24,0
RBC-U32PGP-E	Paneel					30x950x950	4,2
RAV-HM1101UTP-E	UTP 4 W Kassette	9,5	11,2	43/33	43/33	319x840x840	24,0
RBC-U32PGP-E	Paneel					30x950x950	4,2
RAV-HM1401UTP-E	UTP 4 W Kassette	12,1	13,0	44/34	44/34	319x840x840	24,0
RBC-U32PGP-E	Paneel					30x950x950	4,2
RAV-HM1601UTP-E	UTP 4 W Kassette	14,0	16,0	45/36	45/36	319x840x840	24,0
RBC-U32PGP-E	Paneel					30x950x950	4,2

# RAV-SYSTEME INNENGERÄTE

## 4-WEGE SMART KASSETTENGERÄT

ECOLOGICAL  
REFRIGERANT  R32



Modell	Beschreibung	Leistung kW		Schalldruckpegel dB (A)		Abmessungen mm HxBxT mm	Gewicht kg
		Kühlen	Heizen	Kühlen	Heizen		
RAV-HM561UT-E	UT Smart Kassette	5,0	5,6	32/26	32/26	256x840x840	20,0
RBC-U41PG(W)-E	Paneel					30x950x950	5,0
RAV-HM801UT-E	UT Smart Kassette	7,1	8,0	42/27	42/27	319x840x840	25,0
RBC-U41PG(W)-E	Paneel					30x950x950	5,0
RAV-HM1101UT-E	UT Smart Kassette	10,0	11,2	48/31	48/31	319x840x840	25,0
RBC-U41PG(W)-E	Paneel					30x950x950	5,0
RAV-HM1401UT-E	UT Smart Kassette	12,5	14,0	48/33	48/33	319x840x840	25,0
RBC-U41PG(W)-E	Paneel					30x950x950	5,0

## STANDARD KANALGERÄT

ECOLOGICAL  
REFRIGERANT  R32



Modell	Beschreibung	Leistung kW		Schalldruckpegel dB (A)		Abmessungen mm HxBxT mm	Gewicht kg
		Kühlen	Heizen	Kühlen	Heizen		
RAV-HM561BTP-E	BTP Kanalgerät	5,0	5,3	33/25	33/25	275x700x750	23
RAV-HM801BTP-E	BTP Kanalgerät	6,7	7,7	34/26	34/26	275x1000x750	31
RAV-HM901BTP-E	BTP Kanalgerät	8,0	8,6	37/30	37/30	275x1400x750	41
RAV-HM1101BTP-E	BTP Kanalgerät	9,5	11,2	40/33	40/33	275x1400x750	41
RAV-HM1401BTP-E	BTP Kanalgerät	12,1	13,0	40/33	40/33	275x1400x750	41
RAV-HM1601BTP-E	BTP Kanalgerät	14,0	16,0	40/33	40/33	275x1400x750	41

## ULTRA-SCHMAL KANALGERÄT

ECOLOGICAL  
REFRIGERANT  R32



Modell	Beschreibung	Leistung kW		Schalldruckpegel dB (A)		Abmessungen HxBxT mm	Gewicht kg
		Kühlen	Heizen	Kühlen	Heizen		
RAV-HM301SDTY-E	SDTY Ultra schmales Kanalgerät	2,5	3,4	32/26	32/26	210x700x450	15
RAV-HM401SDTY-E	SDTY Ultra schmales Kanalgerät	3,6	4,0	33/27	33/27	210x700x450	15
RAV-HM561SDTY-E	SDTY Ultra schmales Kanalgerät	5,0	5,3	34/29	34/29	210x900x450	19
RAV-HM801SDTY-E	SDTY Ultra schmales Kanalgerät	6,7	7,7	37/32	37/32	210x1100x450	22

# HOCHDRUCK KANALGERÄT

ECOLOGICAL REFRIGERANT  R32



Modell	Beschreibung	Leistung kW		Schalldruckpegel dB (A)		Abmessungen HxBxT mm	Gewicht kg
		Kühlen	Heizen	Kühlen	Heizen		
RAV-RM2241DTP-E2	DTP Hochdruck Kanalgerät	19,0	22,4	44	44	448x1400x900	97
RAV-RM2801DTP-E2	DTP Hochdruck Kanalgerät	22,5	27,0	46	46	448x1400x900	97



# STANDGERÄT

ECOLOGICAL REFRIGERANT  R32

Modell	Beschreibung	Leistung kW*		Schalldruckpegel dB (A)		Abmessungen HxBxT mm	Gewicht kg
		Kühlen	Heizen	Kühlen	Heizen		
RAV-HM561FT-E	FT-E Standgerät	5,0 1,5-5,6	5,3 1,5-6,3	46/38	46/38	1750x600x210	44,0
RAV-HM801FT-E	FT-E Standgerät	6,7 1,9-8,0	7,7 1,6-9,0	50/41	50/41	1750x600x210	45,0
RAV-HM901FT-E	FT-E Standgerät	8,0 1,9-8,8	8,6 1,6-9,9	51/41	51/41	1750x600x210	59,0
RAV-HM1101FT-E	FT-E Standgerät	9,5 3,0-11,2	11,2 3,0-13,0	51/41	51/41	1750x600x390	59,0
RAV-HM1401FT-E	FT-E Standgerät	12,1 3-13,2	13,0 3,0-16,0	53/45	53/45	1750x600x390	59,0
RAV-HM1601FT-E	FT-E Standgerät	14,0 3,0-15,0	16,0 3,0-17,0	53/45	53/45	1750x600x390	59,0

\*Kombinationsdaten mit AG DI-S2 230 V

# RAV-SYSTEME ZUBEHÖR



## LÜFTUNGSKIT

Nicht kompatibel mit DI Serie 2

Mit optionaler Sollwertverschiebung (über Modul RBC-FDP3-PE)

Modell	Beschreibung	Leistung kW		Abmessungen HxBxT mm	Gewicht kg
		Kühlen	Heizen		
RAV-DXC010	Lüftungskit	5,3 - 23,0	5,6 - 27,0	400x300x150	10,0



## LÜFTUNGSKIT

Nicht kompatibel mit DI Serie 2

0 - 10 V Steuerung zur Leistungsregelung

Modell	Beschreibung	Leistung kW		Abmessungen HxBxT mm	Gewicht kg
		Kühlen	Heizen		
RBC-DXC031	Lüftungskit	2,5 - 23,0	3,4 - 27,0	400x300x150	8,0



# ZUBEHÖR

Artikel	Beschreibung
RBC-U33P-E	Panel ohne IR für Anwesenheitssensor
RBC-AX33UYP-E	Kit Infrarotfernbedienung für RBC-U33P-E (nur für 1-Wege Kassette)
RBC-AX31C-E	Wireless-Fernbedienung Kit
RBC-AXU31-E	Empfängerkit Infrarotfernbedienung MUT/BT für 4-Wege-Kassette
RBC-AWSU52-E	Kabelfernbedienung mit Wochentimer
RBC-AMTU31-E	Standard Kabelfernbedienung
RBC-ASCU11-E	Hotel Kabelfernbedienung
TCB-TC41U-E	Externer Temperatursensor
RBC-FDP3-PE	Regelkomponenten für externe kundenspezifische Anwendungen: 0 - 10 V (Zubehör)
TC-USB-EVO-1	Redundanzmodul
RS-9164-8005-WG	Fühler für EVO
TC-SMP-UNI-01	Betrieb-Störmeldemodul

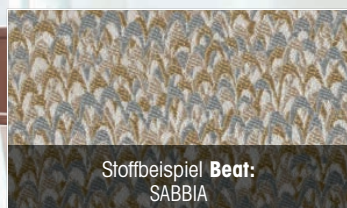
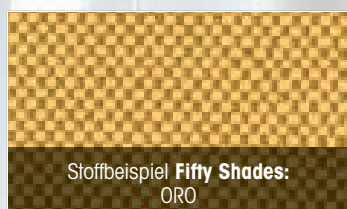
A nighttime photograph of a city harbor. In the foreground, a body of water reflects the lights from the buildings and boats. Several white boats are docked along the waterfront. In the background, a modern building with a grid-like facade is illuminated from within, with vertical light strips. To its right, a more classical building with a dome is also lit up. The sky is a deep blue.

**TOSHIBA**

HAORI - Stoffoptionen  
coolair ZUBEHÖR  
AUFSTELLSYSTEME

## Zusätzliche Stoffoptionen als Zubehör

Wechseln Sie Ihren Style nach Lust und Laune



Eine Übersicht aller verfügbaren Stoffe sehen Sie auf der Folgeseite.

Die Stoffbezüge werden nach Bestellung in Italien für Sie hergestellt und ebenfalls in Norditalien genäht.

Die Lieferzeiten betragen aktuell circa 2 Monate ab Bestellung in Deutschland.

## GRÜNE ZERTIFIZIERUNGEN



Alle für HAORI ausgewählten Rubelli-Stoffe sind von OEKO-TEX® nach Standard 100 zertifiziert. Dank des Bestehens spezifischer Labortests und der Kontrolle der gesamten Produktionskette sind sie frei von gesundheitsschädlichen Substanzen.



Alle für HAORI ausgewählten Rubelli-Stoffe sind GreenGuard Gold-zertifiziert und geben keine umweltschädlichen Stoffe ab.

## Eleganz – Made in Italy

Rubelli Spa, ein historisches venezianisches Unternehmen, kreiert, produziert und vermarktet Einrichtungsprodukte, insbesondere Stoffe und Möbel sowohl für den Wohn- als auch für den Objektbereich.

Mit einem eigenen Stilbüro, in dem Designer mit technischen, künstlerischen und historischen Kenntnissen arbeiten, und mit einer eigenen Weberei in Como, verfolgt Rubelli den Produktionsprozess in jeder Phase.

**Dank eigener Weberei findet 80% der Produktion von Rubelli Spa direkt in der Nähe der italienischen Zentrale bei Como statt.**

**Die von uns angebotenen Stoffe sind also komplett „Made in Italy“.**

Durch die Zusammenarbeit mit Partnern und Lieferanten auf dem Gebiet der eigenen Weberei minimiert Rubelli die Verschwendung von wirtschaftlichen und ökologischen Ressourcen während des gesamten Produktionsprozesses.

Aus diesen Gründen hat sich Toshiba Klimasysteme & Wärmepumpen bewusst für die Zusammenarbeit mit Rubelli Spa entschieden, um Ihnen als Kunden ein in allen Aspekten optimales Angebot zu bieten.

## Übersicht – Alle verfügbaren Stoff-Bezüge

### Stoff-Familie Liverpool

	Farbe	Bestellnummer	Preis in EUR
MADREPERLA		RU-30367-2	auf Anfrage
GIALLO		RU-30367-12	
ACQUA		RU-30367-16	
TIFFANY		RU-30367-17	
PAVONE		RU-30367-18	
AZZURRO		RU-30367-22	
CIPRIA		RU-30367-23	
ROSA		RU-30367-24	
RUBINO		RU-30367-26	
FLUXIA		RU-30367-27	
GRANATA		RU-30367-28	
RUGGINE		RU-30367-29	
SABBIA		RU-30367-3	
LEGNO		RU-30367-4	
GRIGIO		RU-30367-7	

### Stoff-Familie Fifty Shades

	Farbe	Bestellnummer	Preis in EUR
NERO		RU-30320-11	auf Anfrage
MADREPERLA		RU-30320-2	
CORALLO		RU-30320-20	
PESCO		RU-30320-22	
GIALLO		RU-30320-25	
ORO		RU-30320-26	
CIELO		RU-30320-27	
H2O MARINA		RU-30320-28	
LAGUNA		RU-30320-29	
PIETRA		RU-30320-3	
ACQUA		RU-30320-30	
OTTANIO		RU-30320-33	
OLTREMARE		RU-30320-34	
BLU		RU-30320-37	
ARGILLA		RU-30320-4	
CHARTREUSE		RU-30320-43	
ROSSO		RU-30320-44	
SABBIA		RU-30320-5	
BORDEAUX		RU-30320-50	

### Stoff-Familie Taletè

	Farbe	Bestellnummer	Preis in EUR
NERO		RU-30420-1	auf Anfrage
AVORIO		RU-30420-2	
BLU		RU-30420-5	
ACQUA		RU-30420-6	

### Stoff-Familie Beat

	Farbe	Bestellnummer	Preis in EUR
OTTICO		RU-30264-1	auf Anfrage
SABBIA		RU-30264-2	
PESCO		RU-30264-3	
ACQUA		RU-30264-5	

Die Darstellung auf Papier der Farb-Optionen der verschiedenen Stoffe ist nicht farbtreu.

Daher empfehlen wir die Auswahl der Stoffe mit Hilfe der HAORI Stoffbücher bei unseren Fachpartnern vor Ort.

# coolair ZUBEHÖR

## Wandkonsolen für Außengeräte galvanisiert, weiß/beige+schwarz, mit Querstrebe und Antivibrations-

Artikel	Farbe	Breite mm L x H x B	Traglast ca. kg
WK07	weiß	420 x 375 x 780	100
WK04	weiß	420 x 375 x 800	100
WK08	weiß	550 x 375 x 780	140
WK05	weiß	550 x 375 x 800	140
WK06	weiß	600 x 400 x 960	160
WK09	schwarz	465 x 420 x 800	140
WK10	schwarz	550 x 375 x 800	140
WK480	weiß	480x520	150
WK560	weiß	560x520	150



## coolFRAME - Dämpfungssockel (inkl. Schraubensatz)

Artikel	max. Belastung/ Fuß kg
CF400	130
CF600	195
CF1000	320



## Kondensatschläuche

Artikel	Beschreibung	Länge, Durchmesser (innen)
KS 6 x 9	PVC Anchl.-schlauch glasklar	50 m, 6 x 9 mm
GS 6 x 9	Gewebeschlauch transparent	30 m, 6 x 9 mm
KS 16	Kondensatschlauch grau	50 m, 16 mm



## Flexy Protect Kit

Flexibler Schlauch

Wandanschluss

Flexible Endkappe

Artikel	Beschreibung	N.-Preis EUR
Flexy Protect	Schützt Leitungen vom Außengerät bis zur Wand.	



## Dachdurchführungen - Aluminium Gegen geringen Aufpreis auch Sonderanfertigung möglich!

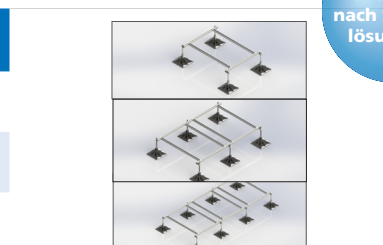
Artikel	Querschnitt mm	Höhe mm	H1 mm	Grundplatte mm
DD01	125 x 125	605	400	550 x 550
DD02	250 x 125	605	400	550 x 550
DD03	80 x 80	275	155	255 x 255
DD05	500 x 125	600	400	680 x 425
DD04*	200 x 200	600	400	500 x 500



\*2 Auslässe

## coolFRAME - Aufstellsysteme

Artikel	Größe m	Anwendung für
CF02	1,2 x 1	2 Außengeräte
CF04	1,2 x 2	4 Außengeräte
CF06	1,2 x 3	6 Außengeräte



Fragen Sie  
uns auch  
nach Sonder-  
lösungen.

# coolair ZUBEHÖR


**Bodenkonsolen** für Klima-Außengerät, aus UV-Strahlenbeständigem PVC pro Paar geliefert, inkl. Schraubensatz

Artikel	Abmessung	Traglast ca. kg
BK450 in elfenbein	450 mm	180
BK1000 in elfenbein	1000 mm	400



**Reparaturschalter** - Verschiebbare „AUSSCHALT“-Position (mit bis zu 2 Verhängeschlössern) und EINSCHALT-Position (mit einem Vorhängeschloss), um eine Betätigung durch Unbefugte zu verhindern

Artikel	Bezeichnung	Nennwert	IP-Schutz- grad
RS-04	4-polig 20 A (klein)		
RS-05	4-polig 25 A (klein)	230 V ~/ 415 V~	
RS-06	4-polig 32A	IP 66	
RS-08	4-polig 63A		



**Kondensatpumpen** (weitere Pumpen auf Anfrage)

Artikel	Bezeichnung Fördermenge/-höhe max.
CA14	Aspen Mini Aqua Silent+ 12 l/h / 10 m
CA15	Aspen Mini Organge Silent+ 12 l / 10 m
CA17	Aspen Mini Lime Gr. 1 12 l/h / 10 m inkl. Kanal Silent+
CA44	sauermann Delta Pack 80x60 Kondensatpumpe SIGNALWEISS RAL 9003, 20 l/h / 10 m






## AUW Ölprotector

Der AUW Ölprotector besteht aus einer Aluminium-auffangwanne mit integriertem Leichtflüssigkeitsabscheider.

Der AUW Ölprotector ist ein Auffangsystem für darauf aufgestellte Kälte- und Klimaanlage und verhindert entsprechend den rechtlichen Anforderungen, dass in den Protector gelaufene Öle, Wassergefährdungsklasse eins bis drei (WGK1-WGK3), bei Regen ausgespült werden.

Im AUW Ölprotector befindliche Öle werden durch einen integrierten Ölabscheider zurück gehalten. Mit dem AUW werden somit die Anforderungen nach § 62 g ff. des WHG (Wasserhaushaltsgesetz) erfüllt. Der AUW ist ebenso für andere Maschinen und Geräte, die mit Öl gefüllt sind und außen aufgestellt werden, geeignet.

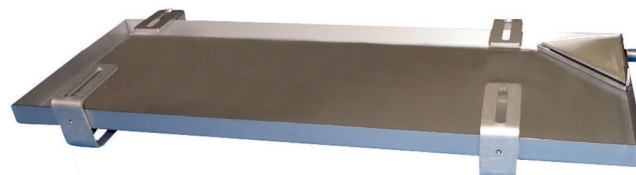


Artikel	Beschreibung	Abmessung (LxBxH)	Ölmenge	Tragfähigkeit
AUW-1	AUW Ölprotector	320 x 900 x 35 mm	1,19 Ltr.	100 kg
AUW-2	AUW Ölprotector	400 x 950 x 35 mm	1,52 Ltr.	100 kg
AUW-3	AUW Ölprotector	500 x 1150 x 35 mm	2,30 Ltr.	180 kg
AUW-4	AUW Ölprotector	850 x 1140 x 35 mm	3,87 Ltr.	180 kg
AUW-5	AUW Ölprotector	930 x 1140 x 35 mm	4,24 Ltr.	180 kg
AUW-6	AUW Ölprotector	780 x 1500 x 35 mm	4,68 Ltr.	180 kg
AUW-7	AUW Ölprotector	1200 x 1500 x 35 mm	5,40 Ltr.	180 kg
AUW-8	AUW Ölprotector	850 x 1430 x 35 mm	4,90 Ltr.	180 kg
AUW-9	AUW Ölprotector	590 x 1250 x 35 mm	3,00 Ltr.	180 kg
AUW-10	AUW Ölprotector	850 x 1750 x 35 mm	5,80 Ltr.	180 kg

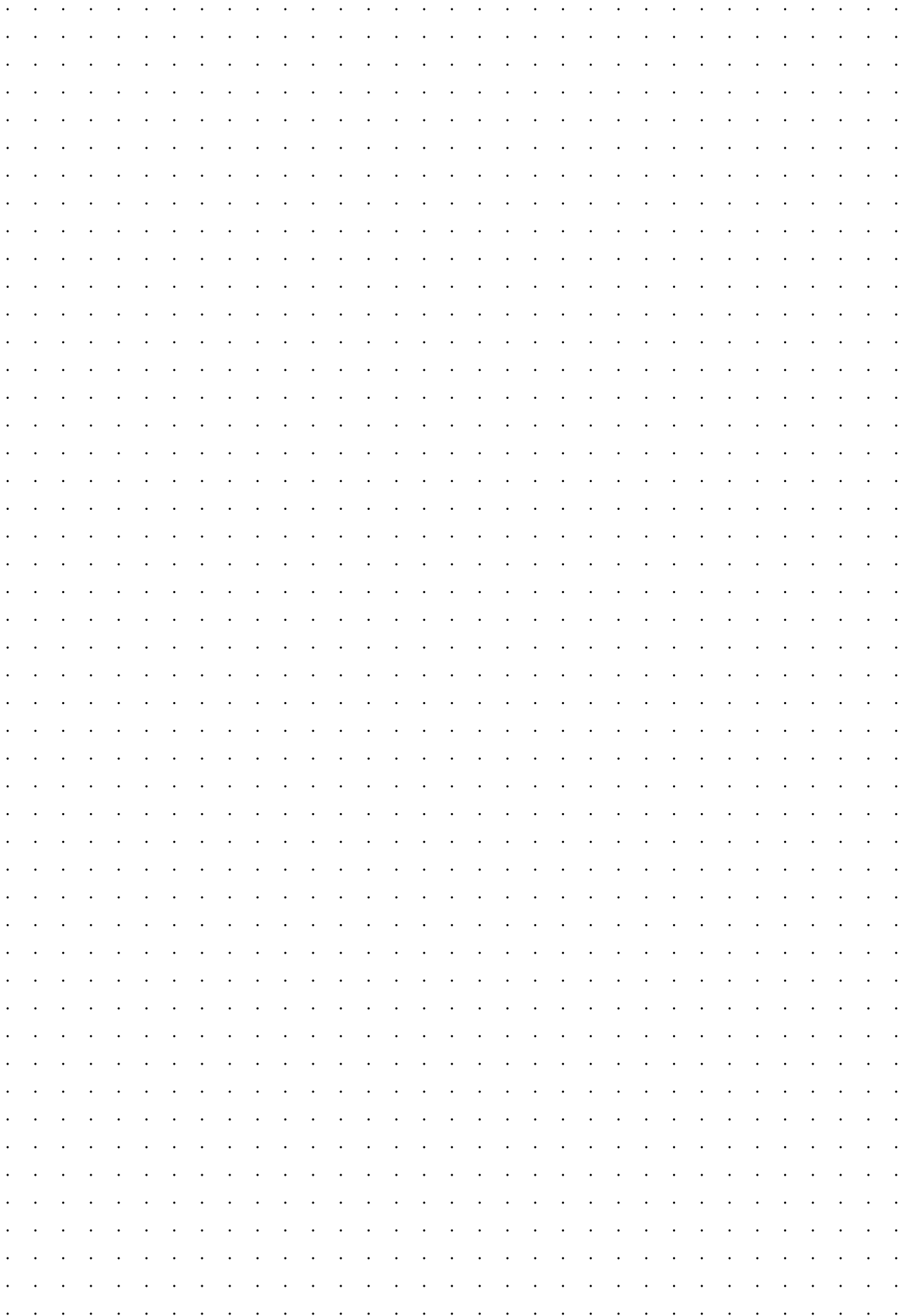
## CUW Ölprotector

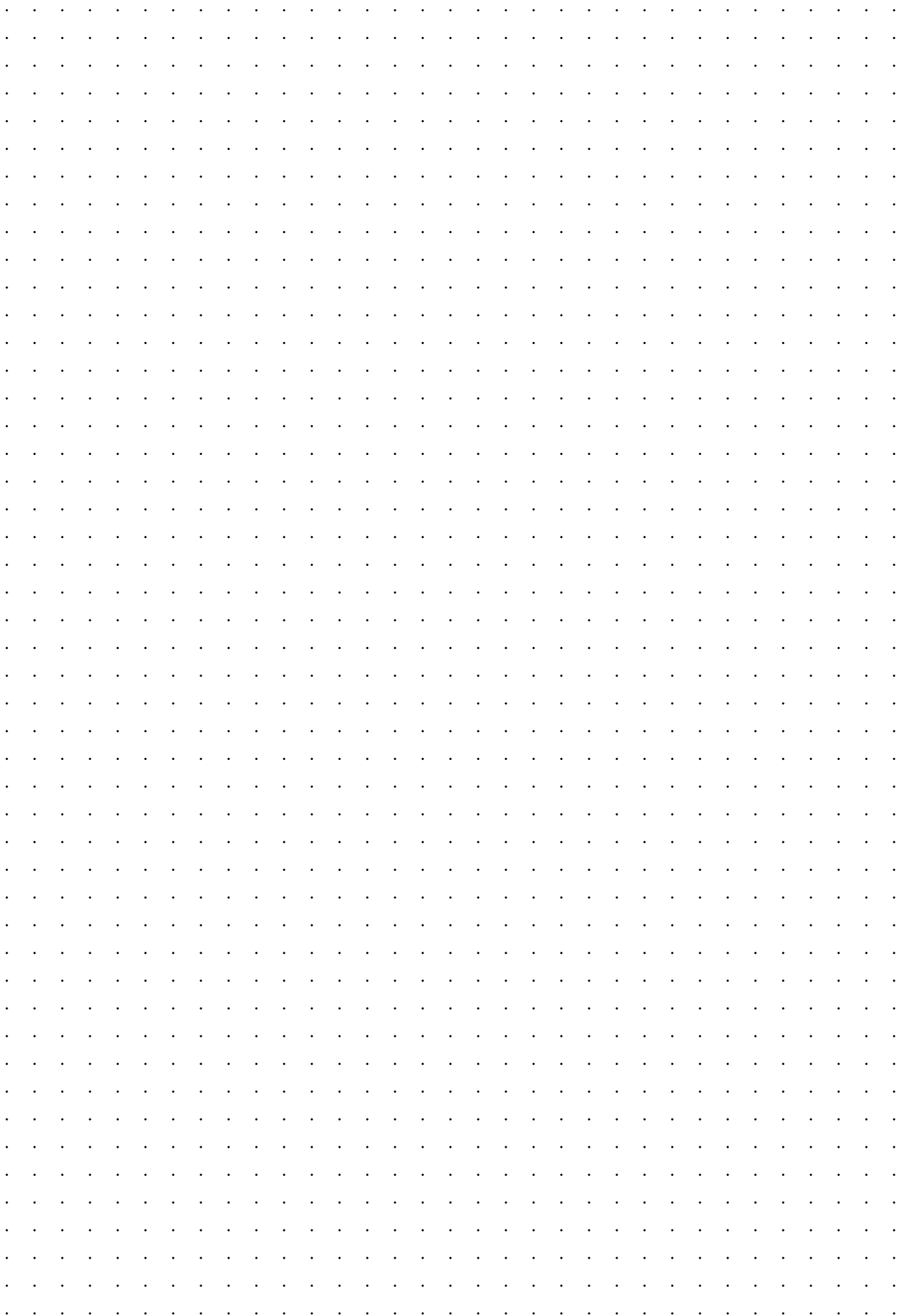
Der CUW Ölprotector besteht aus einer Edelstahl-auffangwanne mit integriertem Ölabscheider.

Ausgelaufenes Kältemaschinenöl wird vom Ölprotector aufgefangen. Bei Regen wird das Kältemaschinenöl durch ein patentiertes Ölabscheidesystem entsprechend der rechtlichen Vorgaben zurückgehalten. Das Regenwasser wird weiterhin abgeführt. Den Ölprotector gibt es in zehn Standardgrößen. Die variablen Aufnahmen ermöglichen die Installation auf Aufstellbalken, Schwingungsdämpfern und Wandkonsolen.



Artikel	Beschreibung	Abmessung (LxBxH)	Ölmenge	Tragfähigkeit
CUW-1S	CUW Ölprotector	320 x 900 x 35 mm	1,19 Ltr.	200 kg
CUW-2	CUW Ölprotector	400 x 950 x 35 mm	1,52 Ltr.	200 kg
CUW-3	CUW Ölprotector	500 x 1150 x 35 mm	2,30 Ltr.	400 kg
CUW-4	CUW Ölprotector	850 x 1140 x 35 mm	3,87 Ltr.	400 kg
CUW-5	CUW Ölprotector	930 x 1140 x 35 mm	4,24 Ltr.	400 kg
CUW-6	CUW Ölprotector	780 x 1500 x 35 mm	4,68 Ltr.	400 kg
CUW-7	CUW Ölprotector	1200 x 1500 x 35 mm	5,40 Ltr.	400 kg
CUW-8	CUW Ölprotector	850 x 1430 x 35 mm	4,90 Ltr.	400 kg
CUW-9	CUW Ölprotector	590 x 1250 x 35 mm	3,00 Ltr.	400 kg
CUW-10	CUW Ölprotector	850 x 1750 x 35 mm	5,80 Ltr.	400 kg







Ihr Partner für Kälte-  
und Klimatechnik

[coolair.de](http://coolair.de)

DLAIR