



ZUBEHÖR

Netto - Preisliste

14. Auflage



SONDERAKTION
ZUBEHÖR



Liebe Kunden,

unsere Produktpalette wird ständig weiterentwickelt und optimiert.

Daher halten Sie heute unseren aktuellen Zubehörcatalog in den Händen. Für Ihre täglichen Anforderungen steht Ihnen damit ein umfangreiches Sortiment zur Verfügung.

Informieren Sie sich auf den nächsten Seiten über unser Zubehörportfolio und kontaktieren Sie uns persönlich, wenn Sie einen Termin vor Ort wünschen oder Fragen zu den einzelnen Produkten haben.

Unsere Fachberater stehen Ihnen für offene Fragen stets gerne zur Seite.

Preise:

Alle Preise sind, soweit nicht anders angegeben, **NETTOPREISE** zuzüglich der gültigen Mehrwertsteuer.

Bei Produkten, wie zum Beispiel Kupferrohren, sind keine Preise angegeben, da diese börsennotierte Rohstoffe enthalten und täglich neu kalkuliert werden.

Ebenso Produkte, die von individuellen Maßen abhängig sind, sind nicht bepreist und werden Ihren Bedürfnissen entsprechend kalkuliert.

Besonders hinweisen möchten wir Sie auf unsere wechselnden

SONDERAKTION ZUBEHÖR

unter

coolair.de

Bestellungen:

Bestellungen können Sie telefonisch, per Fax oder E-Mail aufgeben.

Wir liefern versandkostenfrei ab einem Bestellwert von 500 €.

T +49 5921 71040

F +49 5921 710418

info@coolair.de

Alle Bestellungen, die bis 11 Uhr bei uns eingehen, werden am selben Tag versendet (Verfügbarkeit vorausgesetzt). In der Regel werden alle Waren, die bis 11 Uhr bestellt wurden, innerhalb von 48 Stunden zugestellt.

Verbindliche Zustelltermine können gegen Aufpreis festgelegt werden.

Abholungen sind nach Absprache in unserem Lager in Nordhorn in der Zeit von 8 - 17 Uhr möglich.

Dieser Katalog und die darin enthaltenen Beschreibungen sowie technischen Hinweise und Erläuterungen wurden von uns mit größter Sorgfalt zusammengestellt. Trotzdem können wir eine Haftung von Satz- und Druckfehlern, technischen Änderungen an den Produkten sowie für Folgeschäden im Zusammenhang mit unseren technischen Aussagen oder unserer Lieferfähigkeit während der Kataloglaufzeit nicht übernehmen. Abbildungen und Beschreibungen in diesem Katalog stellen in keinem Fall zugesicherte Eigenschaften dar. Alle Preise sind freibleibend und unverbindlich. Wir behalten uns das Recht vor, Teile oder das gesamte Angebot ohne gesonderte Ankündigung zu verändern, zu ergänzen, zu löschen oder zeitweise oder dauerhaft einzustellen. Alle Rechte der Vervielfältigung und der Verbreitung, auch auszugsweise, behalten wir uns vor.



Ihr Kontakt zu uns:

T +49 5921 71040

F +49 5921 710418

info@coolair.de

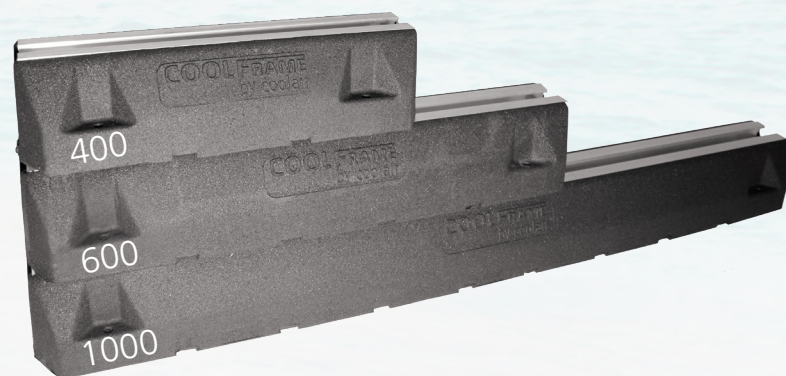


SONDERAKTION ZUBEHÖR

AUFSTELLELEMENTE		4 - 12
Wand-, Dachkonsolen	5	MiniFRAME und Erweiterungssatz 11
coolFRAME Dämpfungssockel	6	coolFRAME Fuß 12
Unsere coolFRAME - Aufstellsysteme	7 - 10	
PUMPEN		13 - 32
Aspen	14 - 17	REFCO 29 - 30
sauermann	18 - 22	REDBOX 31
eckerle	23 - 24	DCP-Supermarktpumpe 32
BLUEDIAMOND	25 - 28	
SCHUTZGEHÄUSE		33 - 35
Schutzgehäuse für Klimaanlage und Wärmepumpen		34 - 35
MONTAGEZUBEHÖR		36 - 41
Kondensatschläuche	37	Schnellverschluss-Rohrklemme 39
NYM Mantelleitungen	37	APRIFLIP 39
LIYCY Steuerleitung	37	Fensterset für Klimaanlage 40
Reparaturschalter	38	Insektenverschluss, Schlauchstutzen 40
Siphon	38	Dachdurchführungen 41
Aufhängebügel	39	Flexy Protect Kit, Rohrbiegestab-SET 41
KUPFERROHR		42 - 47
Stangenware blank		43
Ringware blank		43
Isolierte Einzel - und Doppelleitungen		44 - 45
Bördelmutter, Eurobördel und Muffen		46
Bögen 90°, T-Stück und Reduziermuffen		47
ISOLIERUNGEN		48 - 51
Vinylkautschuk-Klebeband		49
Isolierklebebänder		49
Endlos-Schläuche		51
REINIGER		52 - 55
EasyCare 600ml, RTU ECD 1L und 5L, RTU CC 1L und 5L		53
DrainKleen One Shot 250ml, JallyStrip 6St, OdourGuard 1L		54
EasyFresh 400ml, EasyFinish 600ml, StayClean Mini Tablets		55
BELEUCHTUNG		56 - 59
Kompakte Arbeitsleuchte, Arbeitsleuchte mit Powerbank Funktion		57
Dual-Beam Stirnlampe, Wiederaufladbare Arbeitsleuchte		58
Stativleuchte, Klappbare Inspektionsleuchte		59
AUFFANGSYSTEME		60 - 68
AUW Ölprotektor, CUW Ölprotektor		62 - 63
GGW Glykolprotektor / GlyTron Multi		64
SAW Sicherheitsauffangwanne		65
GLF Leitwertsensor		66
Zubehör		67 - 68



Wandkonsole, Dachkonsole	5
coolFRAME - Dämpfungssockel	6
Unsere coolFRAME - Aufstellsystem	7 - 9
coolFRAME <i>light</i> Aufstellsystem	10
MiniFRAME und Erweiterungssatz	11
coolFRAME- Fuß	12





WANDKONSOLEN für Außengeräte

- Galvanisiert, grauweiß (RAL 9002), inkl. Wasserwaage

Die **Wandkonsole** ist versehen mit einer Phosphor Grundfarbe und zusätzlich mit Polyesterstaub lackiert, um eine bessere Qualität zu garantieren. Farbe in RAL 9002 und 2 Größen in schwarz erhältlich. Die Konsolen werden mit allen benötigten Montagmaterialien geliefert, damit eine schnelle Montage möglich ist.



WK480 + WK560 - Stahl verzinkte Ausführung, mit Schalldämmung

- Zur schallgedämmten (Schallreduzierung im Mittel um 17 dB (A) durch DAMMGULAST Puffer) Befestigung von Aggregaten wie Klima- und Lüftungsgeräten, Pumpen, Hauswasserwerken etc. an der Wand
- Rationelle Montage durch vormontierte Bauteile
- Zugeschnittene und rückengelochte Systemschienen mit Abschlusskappen
- Einfache Höhenjustierung der Konsolen durch verschiebbare Hammerkopfschrauben
- Variable Einstellung der Befestigungsabstände auf der Konsole durch Schiebemuttern



Beschreibung	Farbe	Maße H x B x T	Tragkraft	Artikel
Wandkonsole	RAL9002	375 x 780 x 420 mm	100 kg	WK07
Wandkonsole	RAL9002	735 x 800 x 420 mm	100 kg	WK04
Wandkonsole	RAL9002	375 x 780 x 550 mm	140 kg	WK08
Wandkonsole	RAL9002	375 x 800 x 550 mm	140 kg	WK05
Wandkonsole	schwarz	420 x 800 x 465 mm	140 kg	WK09
Wandkonsole	schwarz	375 x 800 x 550 mm	140 kg	WK10
Wandkonsole	-	H x L = 520 x 480 mm	150 kg	WK480
Wandkonsole	-	H x L = 520 x 560 mm	150 kg	WK560

DACHKONSOLE Rodigas MT-650

Patentierte Dachhalterung aus elektro-galvanisiertem Stahl versehen mit einer Phosphor Grundfarbe und zusätzlich mit Polyesterstaub lackiert. Gewindestangen, Mutter und Befestigungsplatten sind aus Edelstahl. Entworfen zur einfachen Befestigung auf gewölbten Dachpfannen.



Beschreibung	Maße B x T	Tragkraft	Artikel
Dachkonsole	450 x 800 mm	140 kg	MT-650

Die coolFRAME - DÄMPFUNGS SOCKEL für Rohrleitungen und Kabelinstallationen

Anwendungen:

Die **coolFRAME - Dämpfungssockel** sind eine praktische und vielseitige Aufstellösung für Außengeräte, Rohrleitungen und Lüftungskanäle. Die **coolFRAME - Dämpfungssockel** haben eine 41 x 22 mm Aluminiumprofilleiste, auf der Geräte, Leitungen und Kanäle mit Hilfe des mitgelieferten Schraubensatzes befestigt werden.



Merkmale:

- Fester Sockel aus SBR-Recycling-Gummi
- Vibrationsdämpfend
- UV-beständig
- Wasserfest

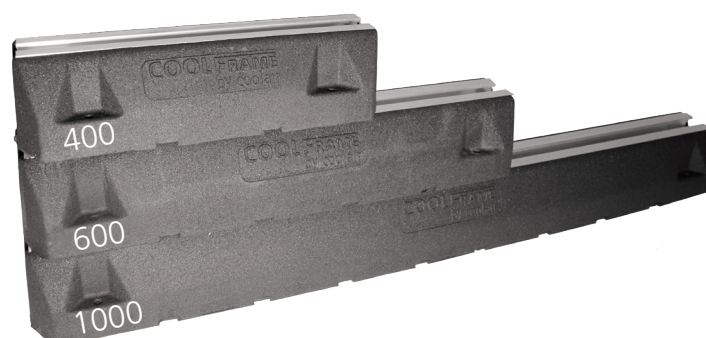
inkl. Schraubensatz



Beschreibung	Höhe mm	Breite mm	Länge mm	Max. Belastung pro Fuß in kg	Artikel
coolFRAME - Dämpfungssockel	95	135	400	130	CF 400
coolFRAME - Dämpfungssockel	95	135	600	195	CF 600
coolFRAME - Dämpfungssockel	95	135	1.000	320	CF 1000

Technische Daten

Material	SBR-Recycling-Gummi, gebunden mit einem Verhältnis von hoher Qualität feuchtigkeitshärtender Polyurethan-Präpolymer BS7188:1989+A2:2009 und nach BS EN1176-7:2008
Metallprofil	41 x 22 mm Aluminiumprofilleiste Profile sind mit Strebenbefestigungen kompatibel
Arbeitsbedingungen	geeignet für Innen- und Außenanwendungen bei Temperaturen zwischen -40 °C bis +80 °C, BSEN 60068-2-14



Unsere coolFRAME - AUFSTELLSYSTEME

Mit unseren **coolFRAME - Aufstellsystemen** lassen sich schnelle, vielseitige und wirtschaftliche Lösungen für die Aufstellung von TGA-Anlagen realisieren.

Unsere **coolFRAME** überzeugen durch ihre Funktionalität, eine robuste Bauweise und wurden entwickelt, um die Installation durch Ihre Monteure zu vereinfachen und zu beschleunigen.

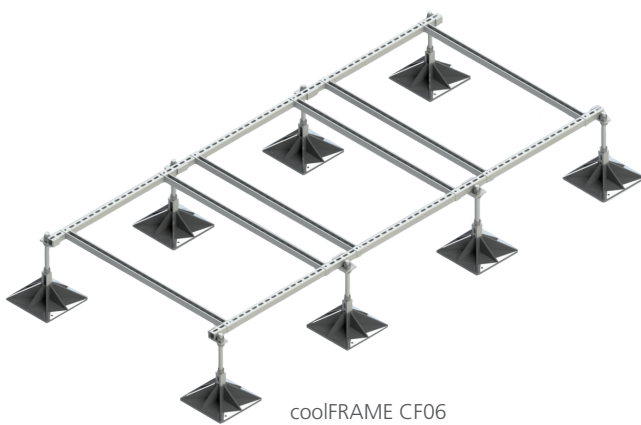
Durch den Einsatz der **coolFRAME**, ob Grundmodul oder Sonderanfertigung, bietet sich Ihnen die Möglichkeit, Ihre Projekte ohne Dachdecker oder Stahlbauer effektiv und flexibel planen und umsetzen zu können.

Unsere **coolFRAME** bieten eine hohe Flexibilität und Anpassungsfähigkeit, so dass sie sich hervorragend an die Gegebenheiten vor Ort anpassen lassen.

Auf Flachdächern lassen sich die **coolFRAME** aufgrund ihrer speziellen Füße ohne Beschädigung des Dachs montieren.

Neben Produkten zur Aufstellung von TGA-Anlagen bieten wir Ihnen aus unserem Hause zudem **coolFRAME** für Kabeltrassen, Lüftungskanäle, Rohrleitungen sowie hochwertige Dämpfungssockel aus SBR-Recycling-Gummi in verschiedenen Größen.

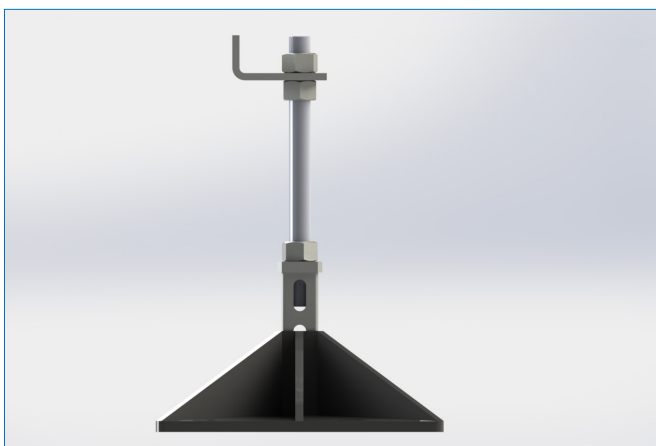
Gerne erstellen wir Ihnen auch Angebote für coolFRAME - Sonderanfertigungen.



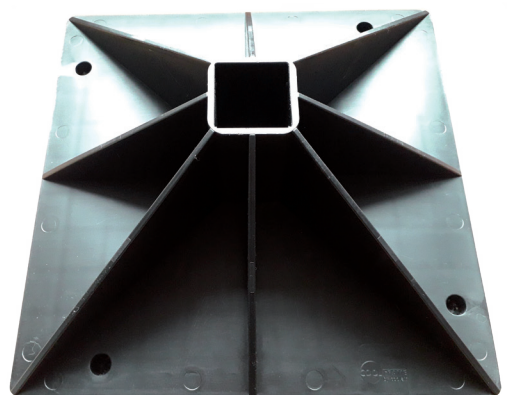
coolFRAME CF06

Vorteile:

- Schnelle, einfache und sichere Lösung für die Aufstellung von Kälte-, Klima- und Lüftungsanlagen
- Robust und sicher
- Komplett in Deutschland hergestellt
- Kosten- und zeiteffiziente Montage
- Vielseitige modulare Rahmenkonstruktion
- Maßgeschneiderte Konfiguration erhältlich
- Mit Angabe der Windzonen- und Dachhöhenwerte
- Minimiert die Verletzung der Dachhaut
- Ermöglicht eine flexible Projektplanung

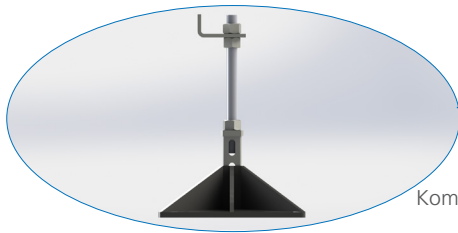


coolFRAME Komplette Beingruppe

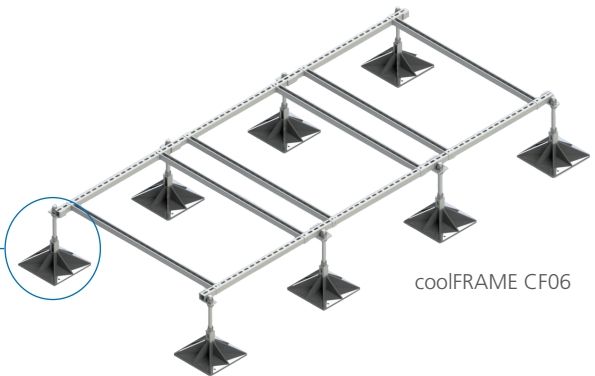


coolFRAME Fuß

Unsere coolFRAME - AUFSTELLSYSTEME



Komplette Beingruppe



coolFRAME CF06

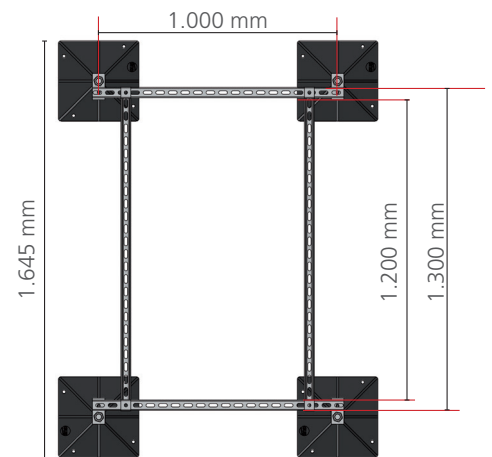
Beschreibung	Komplette Beingruppe montiert	Halte-rungs-Sets	Längs-streben mm	Quer-streben mm	Gesamt-länge max. mit Füße mm	Modul-Gewicht kg	Max. Belastung kg	Artikel
coolFRAME CF 02	4	2	1.000	1.200	1.645	32	800	CF 02
coolFRAME CF 04	6	4	2.000	1.200	1.645	54	1.200	CF 04
coolFRAME CF 06	8	6	3.000	1.200	1.645	78	1.600	CF 06

coolFRAME CF 02

System Komponenten:

- 2 x 1 m Längsstreben 40 x 40 mm
- 2 x 1,2 m Querstreben 40 x 40 mm
- 4 x komplette Beine 320 mm inkl. Verschraubung, Dämpfungsmatte und Gewindestange

Modul-Gewicht: 32 kg
Max. Belastung: ca. 800 kg

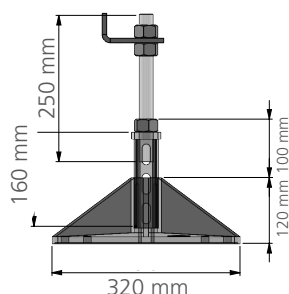
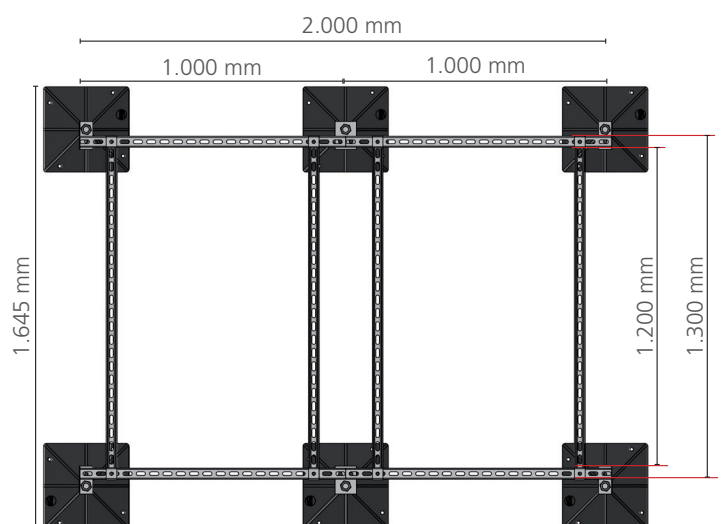


coolFRAME CF 04

System Komponenten:

- 4 x 1 m Längsstreben 40 x 40 mm
- 4 x 1,2 m Querstreben 40 x 40 mm
- 6 x komplette Beine 320 mm inkl. Verschraubung, Dämpfungsmatte und Gewindestange

Modul-Gewicht: 54 kg
Max. Belastung: ca. 1.200 kg

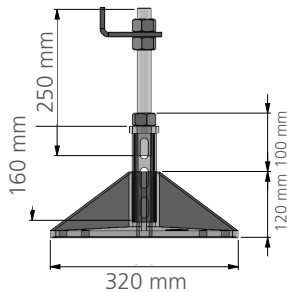
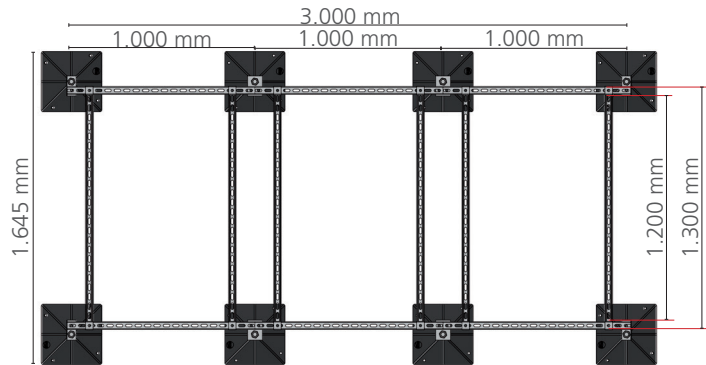


coolFRAME CF 06

System Komponenten:

- 6 x 1 m Längsstreben 40 x 40 mm
- 6 x 1,2 m Querstreben 40 x 40 mm
- 8 x komplette Beine 320 mm inkl. Verschraubung, Dämpfungsmatte und Gewindestange

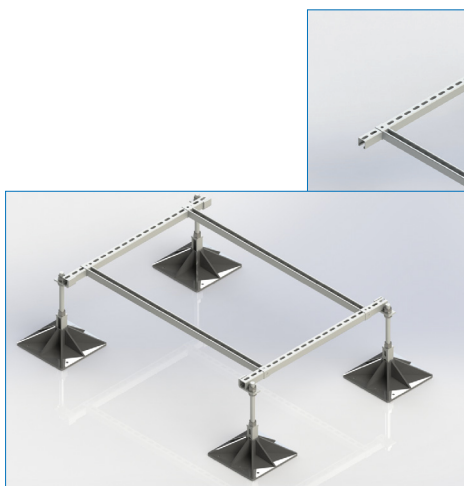
Modul-Gewicht: 78 kg
Max. Belastung: ca. 1.600 kg



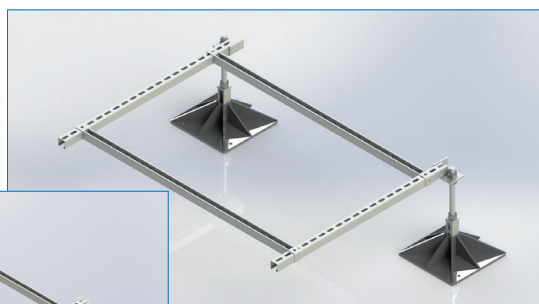
Unser coolFRAME - GRUNDMODUL je nach Wunsch / Projekt mit coolFRAME - PLUS SYSTEMEN erweitern

- Anpassungsfähig und flexibel je nach Gegebenheit mit Projektwunsch
- Neben den drei Grundmodulen sind auch kundenspezifische Lösungen möglich...

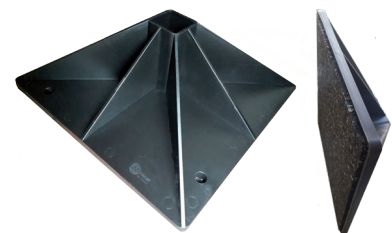
...Fragen Sie uns an!



coolFRAME CF 02 Grundmodul



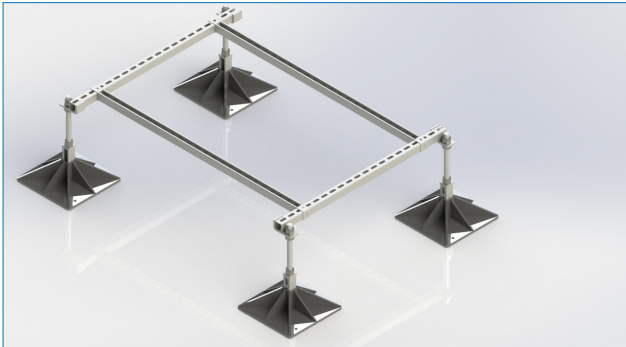
coolFRAME - Plus System



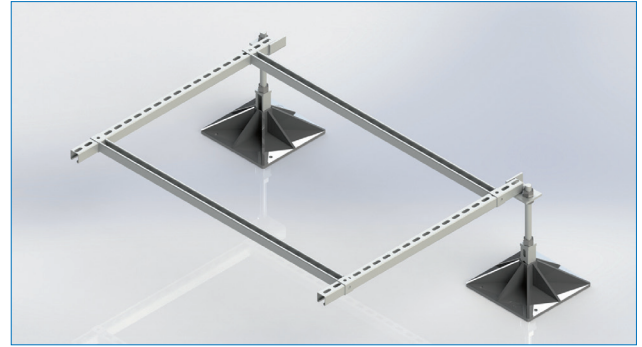
coolFRAME Fuß mit Anti-Vibrations-Matte

Beschreibung	Komplette Beingruppe montiert	Halte-rungs-Sets	Längs-streben mm	Quer-streben mm	Modul-Gewicht kg	Max. Belastung kg	Artikel
coolFRAME - Grundmodul	4	2	1.000	1.200	32	800	CF02
coolFRAME - Plus System	2	2	1.000	1.200	22	400	Foot-Plus
coolFRAME - Grundmodul & coolFRAME- Plus System	6	4	2.000	1.200	54	1.200	CF02+Foot-Plus

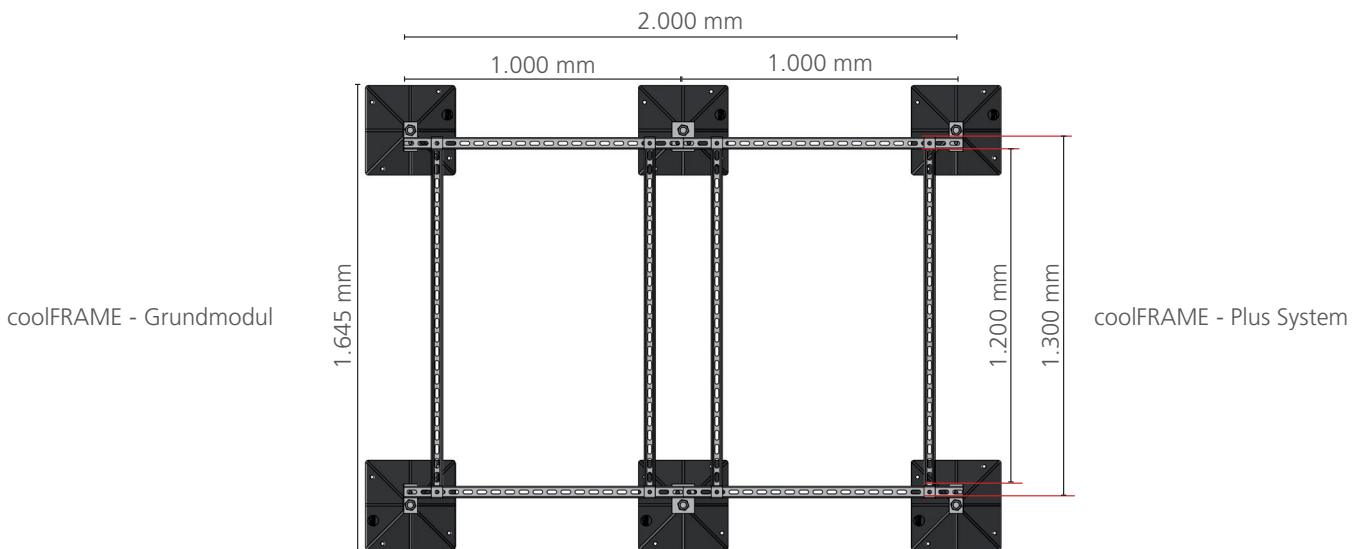
Das coolFRAME - GRUNDMODUL je nach Wunsch



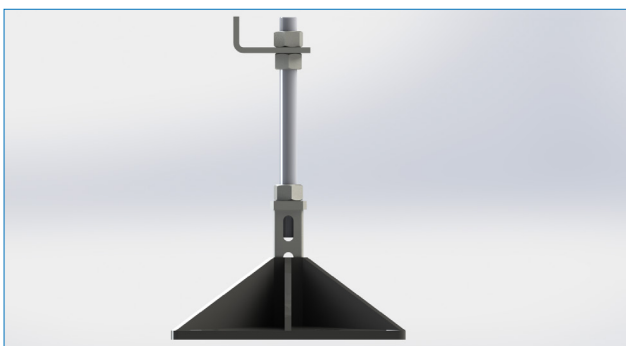
coolFRAME - Grundmodul



coolFRAME - Plus System

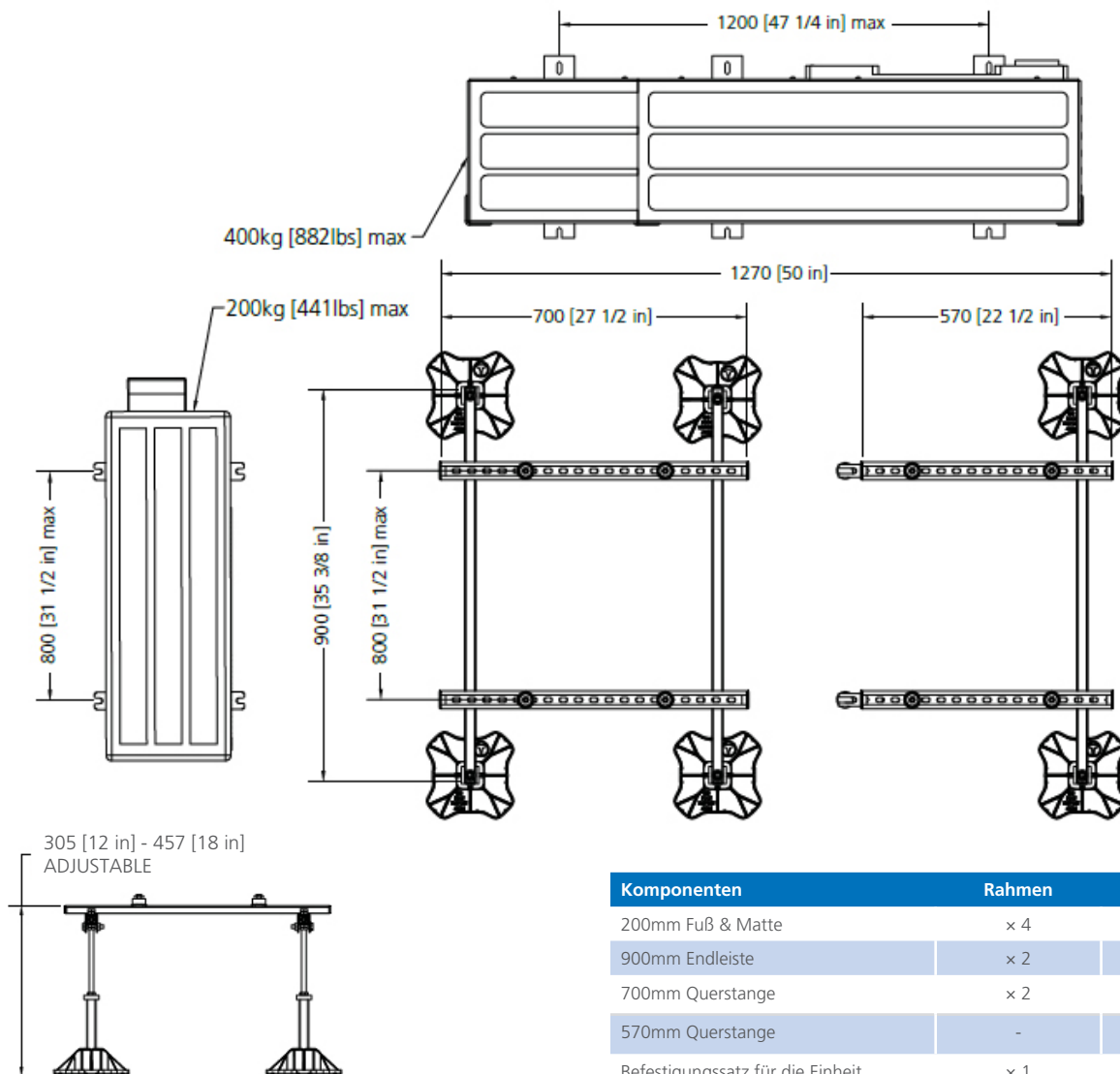


Es kann in beliebiger Länge verlängert werden.



MiniFRAME und Erweiterungssatz

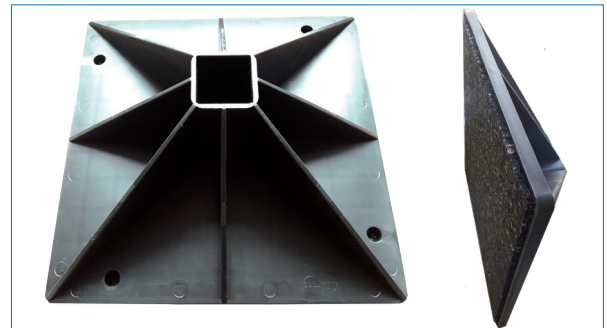
- Geeignet für Klimageräte und Wärmepumpen
- Reiheninstallation möglich
- Ausgelegt für die Bodenmontage
- Anpassbar an jeweilige Anforderungen
- Höhenverstellbare FüÙe
- Einfache und schnelle Montage
- Ein Paket beinhaltet alle Komponenten



Beschreibung	Höhe mm	Breite mm	Länge mm	Maximale Belastung kg	Gewicht kg	Artikel
MiniFRAME	305-457	900	700	200	13	MiniFRAME
Erweiterung	305-457	900	570	200	8	MiniFRAME Erweiterung

coolFRAME - Fuß

- Optimale und wirtschaftliche Lösung zur Befestigung von Rohren und Leitungen
- Einfache und schnelle Installation
- Anti-Vibrations-Matten an den Füßen befestigt
- Verfügbar in 320 x 320 mm Füßen
- Passend für handelsübliche C-Profile 41 x 41 mm und 40 x 38 mm

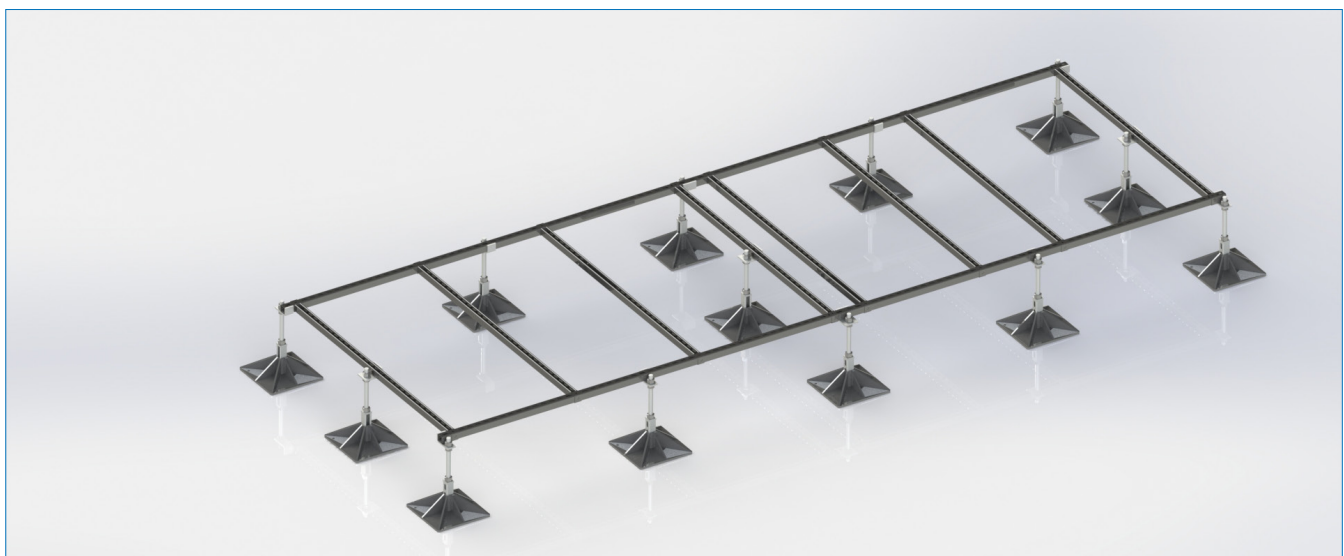


coolFRAME Fuß: Unterseite mit Anti-Vibrations-Matte

Beschreibung	Bezeichnung	Artikel
coolFRAME -Fuß	Set 320 x 320 mm	CF Fuß



Montagebeispiel:
C-Profile nicht im Set enthalten.



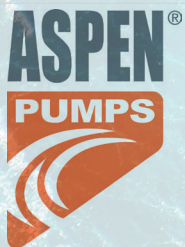
coolFRAME - Sonderlösung mit zusätzlicher Unterstützung der Querstreben

PUMPEN

ZUBEHÖR

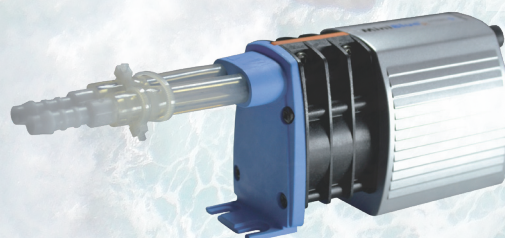
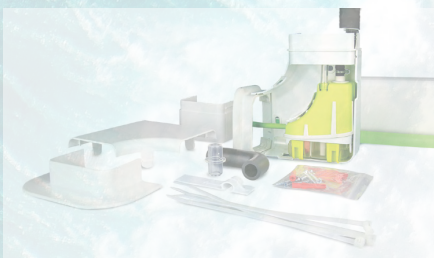
ASPEN, sauermann, eckerle, Charles Austen, Bosch, REFCO

ASPEN Kondensatpumpen	14 - 17
sauermann Schwingkolben-, Kondensat-, Zentrifugalpumpen, Omega Pack	18 - 22
eckerle Kondensatpumpen	23 - 24
BLUEDIAMOND Pumpen + Zubehör	25 - 28
REFCO	29 - 30
REDBOX	31
DCP-Supermarktpumpe	32



eckerle

BLUEDIAMOND
CONDENSATE REMOVAL PUMPS



Aufstelllemente

Pumpen

Schutzgehäuse

Montagezubehör

CU-Rohr

Isolierungen

Reiniger

Beleuchtung

Auffangsysteme

KONDENSATPUMPE „Aspen Silent+ MINI AQUA“

Als schmalste Mini-Pumpe auf dem Markt mit Silent+ Technologie ist die **Silent+ Mini Aqua** führend in Sachen Innovation.

Ideal für...
... Endverbraucher
... leiser denn je!



- 12 l/h max. Förderleistung
- 10 m max. Förderhöhe (Durchsatz 6 l/h)
- 19 dB (A)

Typ	Förderleistung max l/h	Förderhöhe max. m	Elektrische Daten		Maße Pumpe HxBxT mm	Maße Schwimmer HxBxT mm	Sicherheitsabschaltung A	Artikel
			Stromversorgung V-Ph-Hz	Leistung W				
Silent+ Mini Aqua	12	10	230-1-50	15	28x183x28	34x80x39	3	CA14

Technische Daten

- Haupteigenschaften
- Die leiseste ihrer Klasse
 - Vibrationsdämpfer
 - Sofort einsatzbereit
 - Vormontiertes Antihebereffektventil
 - Mit potentialfreier Sicherheitsabschaltung
- Eignung
- Bis 16 kW / 54,000 Btu/h
 - Kanalgeräte, Bodenkonvektoren, Wandgeräte

Ideal für...
... Büro- und Besprechungsräume

KONDENSATSCHLAUCHPUMPE „Aspen Silent+ MINI ORANGE“

Die weltweit meistverkaufte Mini-Pumpe ist die leiseste ihrer Klasse! Dank Vibrationsdämpfer sowie schwingungsdämpfender Druckleitungen und Halterung ist die **Silent+ Mini Orange** flüsterleise.



- 12 l/h max. Förderleistung
- 10 m max. Förderhöhe (Durchsatz 6 l/h)
- 19 dB (A)

Typ	Förderleistung max l/h	Förderhöhe max. m	Saughöhe max. m	Elektrische Daten		Maße Pumpe HxBxT mm	Maße Schwimmer HxBxT mm	Sicherheitsabschaltung A	Artikel
				Stromversorgung V-Ph-Hz	Leistung W				
Silent+ Mini Orange	12	10	2	230-1-50	16	51x116x39	34x80x39	3	CA15
Verl.				6 m Verlängerung					MS-105

ACHTUNG: Das Schwimmergehäuse ist unbedingt waagrecht einzubauen.

Technische Daten

- Haupteigenschaften
- Die leiseste ihrer Klasse
 - Offener Behälter enthalten
 - Sofort einsatzbereit
 - Vormontiertes Antihebereffektventil mit potentialfreier Sicherheitsabschaltung
- Eignung
- Bis 16 kW / 54,000 Btu/h
 - Wandgeräte, Kanalgeräte, Bodenkonvektoren, Deckenkassetten



KONDENSATPUMPE „Aspen Silent+ MINI LIME“ 5. Generation



Ideal für...
... **Gewerbereiche**
... **geringe Geräusentwicklung**

Die nächste Generation der Silent+ Mini Lime verfügt über einen Schwingungsdämpfer, integrierte, absorbierende Materialien und einen Behälter mit Schnellverschluss. Außerdem können Sie die Pumpe vor Ort einsetzen und den Betrieb mittels des LED-Systems im Behälter überwachen. Stille ist nicht Gold, sie ist limettengrün.

- 12 l/h max. Förderleistung
- 10 m max. emp. Förderhöhe (Durchsatz 6 l/h)
- 20 dB (A) @ 1 m

Typ	Förderleistung max l/h	Förderhöhe max. m	Elektrische Daten		Maße Pumpe HxBxT mm	Kanal-Typ - Länge - Querschnitt	Sicherheitsabschaltung A	Artikel
			Stromversorgung V-Ph-Hz	Leistung kW				
Mini Lime OEM (ohne Kanal)	12	10	230-1-50/60	16	87x100x45	- ohne --	3	CA36
Silent+ Mini Lime Gr. 1 cremeweiß (mit Kanal)	12	10	230-1-50/60	16	930x130x50	- Größe 1 - 800 mm 80 x 50 mm	3	CA17
Mini Lime BBJ cremeweiß inkl. Kanal Silent+	12	10	230-1-50/60	16	920x130x70	- 800 mm 70 x 65 mm	3	CA47

Technische Daten

Haupteigenschaften	<ul style="list-style-type: none"> • Stoßdämpfer • Pumpe sitzt im Winkel des Kanalsystems • LEDs bieten visuelles Feedback zum Betrieb 	
Eignung	<ul style="list-style-type: none"> • Bis 16 kW • Wandgeräte • Links oder rechts installierbar 	

KONDENSATPUMPE „MAX Hi-Flow 1,7 L“

- Lautstärke 44 dB (A)
- IP 24 - Spritzwasserschutz



Ideal für...
... **Kanalgeräte, Kassettengeräte**

- 550 l/h max. Förderleistung
- 5 m max. emp. Förderhöhe

Typ	Förderleistung max l/h	Förderhöhe max. m	Elektrische Daten		Wassertemperatur max. °C	Maße Pumpe HxBxT mm	Gewicht kg	Artikel
			Stromversorgung	Leistung W				
Max Hi-Flow 1,7 L	550 9 mm Stutzen	5	230 V Wechselstrom 50/60 Hz	75	40	134x144x285	1,65	CA48

Technische Daten

Haupteigenschaften	<ul style="list-style-type: none"> • Leicht zugänglicher Behälter • Betriebsfertig • Eingebaute Wasserwaage • Mit potentialfreier Sicherheitsabschaltung (max. 3 A)
Eignung	<ul style="list-style-type: none"> • Bis zu 733 kW

KONDENSATPUMPE „Mini Blanc Deluxe“

Die **Mini Blanc Deluxe** ist für den extrem schnellen Einbau unterhalb eines Wandgerätes ausgelegt und bietet einfachen Zugang für künftige Wartungsarbeiten.



- 12 l/h max. Förderleistung
- 10 m max. empf. Förderhöhe (Durchsatz 4 l/h)

Typ	Förderleistung max l/h	Förderhöhe max. m	Elektrische Daten		Wassertemperatur max. °C	Maße Pumpe HxBxT mm	Sicherheitsabschaltung A	Artikel
			Stromversorgung	Leistung W				
Mini Blanc Deluxe	12	10	230 V, 50/60 Hz	16	40	115x182x55	3	CA38

Technische Daten

Haupteigenschaften	<ul style="list-style-type: none"> • Blitzschneller Einbau • Kompakt & unauffällig • Durchsichtiger abnehmbarer Behälter 	<ul style="list-style-type: none"> • Extrem leiser Betrieb • Formschönes und elegantes Gehäuse • Mit potentialfreier Sicherheitsabschaltung (max. 3 A)
Eignung	<ul style="list-style-type: none"> • Bis 16 kW / 54,000 Btu/h • Split-Minisysteme für Wandmontage 	

**Ideal fürs...
... Schlafzimmer geeignet**

KONDENSATPUMPE „Silent+ MiniWhite“

Ein doppelt isolierter Behälter verhindert Kondensation und lässt sich zur Reinigung und Wartung einfach abnehmen.



Typ	Förderleistung max l/h	Förderhöhe max. m	Elektrische Daten		Wassertemperatur max. °C	Maße Pumpe HxBxT mm	Sicherheitsabschaltung A	Artikel
			Stromversorgung	Leistung				
Silent+ Mini White	45	10	230 V, 50/60 Hz	16 kW	40	54x292x48	0,18	CA37

Technische Daten

Haupteigenschaften	<ul style="list-style-type: none"> • Sehr leise (16 dB (A)) • Einfach zu installieren 	<ul style="list-style-type: none"> • Überhitzungsschutz • Dauerlauffähig
Eignung	<ul style="list-style-type: none"> • Bis 16 kW / 54,000 Btu/h 	

SUPERMARKTPUMPE Aspen Cold Cabinet Standard Slimline

Anwendbar bei Einzel- und Mehrfach-Kühlgeräten.



Typ	Förderleistung max. l/h	Förderhöhe max. m	Elektrische Daten		Behälterkapazität L	Geräuschpegel dB (A)	Maße Pumpe HxBxT mm	Sicherheitsabschaltung A	Artikel
			Stromversorgung						
Aspen Cold Cabinet Standard Slimline	700	20	230 V, 50/60 Hz		4,6	60 in 1 m Abstand	75x237x625	3	CA49

Technische Daten	
Haupteigenschaften	<ul style="list-style-type: none"> • Integrierte Bypass Strömung zur Reduzierung der Biofilmbildung • Robustes, abriebfestes Gehäuse aus Edelstahl • Mehrere Einlässe für eine flexible Installation (von oben, am Kopf und auf beiden Seiten)
Eignung	<ul style="list-style-type: none"> • Flache Aufbauhöhe von nur 75 mm, niedriger als herkömmliche Supermarktpumpen • Abnehmbarer Messing-Druckstutzen für einfache Wartung • Leistungsstärkste Aspen-Supermarktpumpe
Lieferumfang	<ul style="list-style-type: none"> • Cold Cabinet Standard Slimline • 3 x Einlassstopfen • 1 x Inline-Rückschlagventil im Druckstutzen



Aufstelllemente

Pumpen

Schutzgehäuse

Montagezubehör

CU-Rohr

Isolierungen

Reiniger

Beleuchtung

Auffangsysteme



Montage sowohl auf der rechten als auch auf der linken Seite des Klimageräts

Omega Pack 2 All-in-one-Effizienz - KOLBENPUMPE

Der **Omega Pack 2** wird unter der wandmontierten Klimaanlage angebracht und ist eine Komplettlösung für eine optimale Kondensatableitung.

Der **Omega Pack 2** in sehr kompaktem Design enthält eine Pumpe der neuen Generation mit dem neuesten

patentierten Kolbenpumpenkern von Sauermann und einen großen isolierten Behälter, um Kondensation zu verhindern.

Typ	Fördermenge max l/h	Elektrische Daten		Förderhöhe max. m	Abmessungen GEHÄUSE LxBxH mm	Geräuschniveau	Schutzart	Artikel
		Stromversorgung	Leistung W					
Omega Pack 2 Weiß	20	230 V~ 50 Hz	15	10 m (Fördermenge = 4 l/h)	210 x 61 x 65,5	22 dBA	IP20	CA54

Vorteile

Schnelle Installation und Wartung	Umkehrbar: kann sowohl links als auch rechts unter der Trennwand angebracht werden; Einfacher Steckverbinder; Zeitsparend; Abnehmbares Gehäuse
Optimale Diskretion	Tank mit großem Fassungsvermögen: reduzierte Betriebszyklen; Niedriger Geräuschpegel
Spitzenleistungen	Pumpenkern der neuesten Generation: leistungsstark, zuverlässig und langlebig; Maximale Fördermenge von 20 l/h: unterstützt Klimageräte bis zu 20 kW; Isolierter Tank; Filterloser Sensor
Kompaktes, elegantes Design	Mindestgröße: nur 21 cm Länge; Elegante Ästhetik: hochwertige Kunststoffabdeckung Signalweiß: RAL 9003

Delta Pack 80 x 60 KONDENSATPUMPE mit Kabelkanal

Für die schnelle Aufputzmontage mit Abdeckwinkel und Kabelkanal, patentierte Schwingkolben

Die **Delta Pack 80x60** hat ein neu konzipiertes Winkelstück, das sich durch einfaches Drücken mit dem Finger leicht von Hand öffnen lässt - es ist kein Werkzeug erforderlich. Ihr schlichtes Design passt perfekt zu den Wandklimageräten. Im Lieferumfang ist die Si-10 UNIVERS'L mit der neuesten Sauermann Kolbenpumpen-Technologie enthalten.



Für Wandklimageräte mit isolierten Kältemittelleitungen

Pumpe mit niedrigem Laufgeräusch: höchstens 22 dBA

Typ	Fördermenge max l/h	Elektrische Daten		Förderhöhe max. m	Abmessungen L x B x H mm	Geräuschniveau	Schutzart	Artikel
		Spannung	Leistung W					
DELTA Pack DP10CE05UN23 signalweiß RAL 9003	20	230 V / 50/60 Hz	14	10 m (Fördermenge = 4 l/h)	130x130x60 / 750x80x60	22dBA (auf 1 m Abstand)	IPX4	CA44

Vorteile

Attraktives Design	Sanfte Linienführung des Winkelstücks - Kabelkanal mit Standardprofil. Farbe: RAL 9001 (cremeweiß - DP10CE06UN23) und RAL 9003 (signalweiß - DP10CE05UN23).
Einfache Montage	Versteckt liegende Montageclips. Gummilippe für eine perfekte Verbindung mit dem wandmontierten Klimagerät. Kompletter Bausatz inkl. aller für die Installation erforderlichen Teile. Intuitive Positionierung des Kanalwinkels. 12 % mehr Platz für Kältemittelleitungen, max. Durchm. 3/8" - 5/8" Rohre in isolierter Ausführung
Schnelle und einfache Wartung	Abziehbares Stromversorgungskabel, transparenter, abnehmbarer Tank



SONDERAKTION
ZUBEHÖR



Für Klimageräte
bis 20 kW (Wandklima-
geräte, Deckengeräte,
Kanalanschlussgeräte

Si-10 UNIVERS'L SCHWINGKOLBENPUMPE mit integriertem Niveauschalter

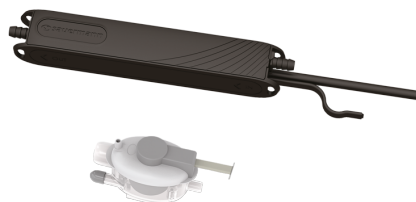
Monoblockausführung mit integriertem Schwimmerschalter, patentierte, neue Schwingkolbentechnologie

Typ	Fördermenge max l/h	Elektrische Daten		Förderhöhe max. m	Abmessungen L x B x H mm	Geräuschniveau	Schutzart	Artikel
		Stromversorgung	Leistung W					
Si-10 UNIVERS'L	20	230 V / 50/60 Hz	14	10 m (Fördermenge = 4 l/h)	96 x 44 x 76	22dBA (auf 1 m Abstand)	IPX4	CA41

Vorteile

Energiesparend	Belüftungsventil auf Druckleitung montiert „Drain Safe Device“
Schallentkoppelte Montageplatte	Transparenter und abnehmbarer Tank Kein Maschinensieb. Partikel bis zu 2 mm passieren problemlos die Pumpe
Schnelle und einfache Montage	Kein Risiko, Teile zu verlieren. Schwimmer ist gesichert Transparenter, abnehmbarer Tank. Abziehbares, verriegelbares Stromkabel
Universeller Einbau	Sowohl in Neuanlagen als auch als Nachrüstung oder Austausch in bestehende Anlagen (der letzten 10 Jahren auf den Markt gekommenen Kanal-Kondensatpumpen) montierbar.

Si-20 SCHWINGKOLBENPUMPE



Für Klimageräte bis 20 kW

Mit ihrem extrem schlanken Gehäuse kann die Pumpe **Si-20** in sämtliche Klimageräte oder Leitungskanäle installiert werden. Diese Minipumpe zeichnet sich durch ein marktführendes Größen-Leistungs-Geräusch-Verhältnis

sowie durch absolute Zuverlässigkeit aus. Die patentierte Schwingkolbentechnologie garantiert eine Kondensatableitung bei Klimaanlage bis zu 20 kW und ist dabei äußerst energiesparend.

Typ	Fördermenge max l/h	Ansaughöhe max. m	Elektrische Daten		Förderhöhe max. m	Abmessungen L x B x H mm	Geräuschniveau	Artikel
			Stromversorgung	Leistung W				
Si-20	20	3	230 V / 50 Hz	15	10 m (Fördermenge = 4 l/h)	180 x 27 x 27	19 dBA	CA62

Vorteile

Geräuscharm	Spitzenmäßiges Leistungs-Geräusch-Verhältnis: nur 19 dBA. Geräuschemissionen, die weit unter denen der leisesten Klimageräte liegen. Zur Verringerung von Vibrationen ist am mitgelieferten Schlauch Isolierschaum angebracht.
Zuverlässig und ökologisch nachhaltig	Hält sämtlichen Umwelteinflüssen stand. Kann Kondensat, das kleine Partikel enthält, ableiten. So konzipiert, dass sie die meisten auf dem Markt erhältlichen Minipumpen ersetzen kann. So entwickelt, dass die einzelnen Bauteile für das Recycling von Kunststoffen und Komponenten geeignet sind.
Einfache Montage	Die schlankste Minipumpe auf dem Markt mit einem Querschnitt von nur 27 x 27 mm. Kann in alle handelsüblichen Klimageräte eingebaut werden. Kann in Leitungskanäle integriert und dank 4 seitlichen Befestigungen für Drahtschlauchschellen an Kältemittelleitungen befestigt werden. Einschalten und Ausschalten des Schwimmerschalters mit einem Klick an einer abgesetzten Steckdose, um die Installation und Wartung zu erleichtern. Mitgeliefertes Zubehör, um die Montage zu vereinfachen: Befestigungen, Montageplatten, vormontierter Anti-Siphon usw.
Außergewöhnliche Leistung	Hervorragendes Größen-Leistungs-Verhältnis: Maximale Förderleistung von 20 Litern pro Stunde für Klimageräte bis 20 kW. Patentierte und extrem effiziente Schwingkolbentechnologie.

Si-30 & Si-33 SCHWINGKOLBENPUMPE



Für Klimageräte
bis 20 kW (SI-30)
von 20 bis 30 kW (SI-33)
... bestens geeignet gegen
verschmutztes Kondensat
mit großen Partikeln

Die klassische Splitausführung, patentierte Technologie, speziell entwickelt für die Kondensatableitung aus Klimageräten.

Typ	Fördermenge max l/h	Ansaughöhe max. m	Elektrische Daten		Förderhöhe max. m	Abmessungen L x B x H mm	Geräuschniveau	Artikel
			Stromversorgung	Leistung W				
Si-30	20	3	230 V / 50/60 Hz	14	10 m (Fördermenge = 4 l/h)	66 x 43,5 x 60	20 dBA	CA39

Vorteile

Energiesparend	Aufgrund der höheren Förderleistung ergibt sich eine kürzere Laufzeit und damit geringerer Stromverbrauch
Einfache Montage	Der Niveauschalter wird an den Kondensatablaufstutzen angeschlossen. Die vibrationsdämpfende Halterung ermöglicht eine Montage des Pumpenblocks an der Wand, an Rohren oder von der Decke hängend. Das Stromkabel ist verriegelbar, um ein unbeabsichtigtes Lösen des Kabels zu verhindern.
Wartungsarm	Niveauschalter mit Schmutzfänger für größere Partikel

Si-60 SCHWINGKOLBENPUMPE mit Kondensatbehälter



Für Klimageräte
bis 20 kW

Die **Si-60** ist eine Schwingkolbenpumpe mit integriertem Kondensatauffangbehälter (0,37l) geeignet für Klimageräte bis 20 kW.

Die Pumpe ist mit der neuen Schwingkolbentechnologie ausgestattet, von Sauerermann speziell für die Kondensatableitung aus Klimageräten entwickelt .

Mit ihrem attraktiven, ergonomischen und kompakten Design kann sie einfach und schnell überall montiert werden

Typ	Fördermenge max l/h	Elektrische Daten		Förderhöhe max. m	Abmessungen L x B x H mm	Geräuschniveau	Schutzart	Artikel
		Stromversorgung	Leistung W					
Si-60	20	230 V / 50/60 Hz	14	10 m (Fördermenge = 4 l/h)	168 x 90 x 88	38 dBA	IPX4	CA42

Vorteile

Energiesparend	Der leistungsstarke Schwingkolben reduziert die Laufzeit und damit den Stromverbrauch
Einfache Montage	Kondensatzulauf von oben oder von der Seite; die Pumpe kann auch in eine bauseits vorhandene Kondensatwanne gesetzt werden
Wartungsfreundlich	Durch abziehbares Stromkabel und leicht abnehmbarem Kondensatbehälter

Si-83 PACK 2 ZENTRIFUGALPUMPE mit Behälter neu erfunden



...außergewöhnlich langlebig und zuverlässig

Die Saueremann-Ingenieure haben die Tankpumpe komplett neu konstruiert. Durch das neue Design der **Si-83** ist sie die kompakteste Pumpe ihrer Klasse und gleichzeitig wird dadurch die Installations- und Wartungszeit erheblich reduziert. Die **Si-83** wird mit einer speziellen Smartphone-App geliefert, die die Installation einfach und intuitiv macht.

Die **Si-83** ist aus robusten Materialien und Komponenten gefertigt, die eine außergewöhnliche Langlebigkeit und Zuverlässigkeit gewährleisten. Mit ihrer Vielseitigkeit ist die **Si-83** ideal für Klimatisierungssysteme (bis zu 20 kW) oder Heizungsinstallationen (bis zu 40 kW) im Wohnbereich geeignet.

Typ	Fördermenge max l/h	Elektrische Daten		Förderhöhe max. m	Abmessungen L x B x H mm	Geräuschniveau	Schutzart	Artikel
		Stromversorgung	Leistung W					
Si-83 Pack 2	700	230 V / 50Hz	115	5,4 m	315 x 151 x 227	45 dBA	IP44	CA55

Vorteile

Anwendung im Wohnbereich	Maximaler Druck: 5,7 m; IP 44; Kapazität des Behälters: 2 l
Schnelle und einfache Wartung	Die Pumpe braucht zur Reinigung nicht von der Anlage getrennt zu werden; Abnehmbares Rückschlagventil
Montage	Konzipiert für eine intuitive Montage; Kann am Boden, an der Wand oder deckenhängend montiert werden; 5 Möglichkeiten für den Anschluss der Kondensatleitung bringen eine unübertroffene Flexibilität bei der Montage: 4 Eingänge auf der Oberseite und ein Eingang auf der Seite für einen tiefen Zugang des Kondensats; Ein System mit Halterungen erleichtert die Ausrichtung in der Horizontalen; Kann mit ihrem sehr flachen Profil einfach unter den Geräten montiert werden: Höhe 129 mm
Außergewöhnliche Langlebigkeit und Zuverlässigkeit	Konstruktion des Schwimmers sorgt für gute Funktion auch bei Verunreinigungen Antriebswelle aus Edelstahl Geeignet für saures Kondensat (pH > 2,5) und hohe Temperaturen bei Gasbrennwertgeräten



- Aufstelllemente
- Pumpen
- Schutzgehäuse
- Montagezubehör
- CU-Rohr
- Isolierungen
- Reiniger
- Beleuchtung
- Auffangsysteme



Si-1931 SUPERMARKTPUMPE

Anwendbar bei Einzel- und Mehrfach-Kühlgeräten.

Extraflache Pumpe mit einer Lösung gegen Biofilm

Die Pumpe **Si-1931** wurde speziell für die Förderung von Kondensat aus Supermarktkühlmöbeln entwickelt und bietet mit ihrer Gel-Clear-Tablette auch eine bewährte Lösung gegen die Bildung von Biofilm. Die kompakte Bauweise der Pumpe erleichtert den Einbau unter tiefhängenden Kühlmöbeln.

Einsatzbereiche:

Kühlmöbel für gekühlte Produkte
Kühlmöbel für tiefgekühlte Produkte
Eismaschinen für den gewerblichen Einsatz

Typ	Fördermenge max. l/h	Elektrische Daten		Förderhöhe max. m	Gewicht g	Geräuschniveau	Schutzart	Behältervolumen L	Artikel
		Stromversorgung	Leistung W						
Si-1931	700	230 V 50 Hz 1,0 A	132	24,6	6000	< 60 dBA bei 1 m Abstand	IP20	6,5	Si-1931

Vorteile

Gel-clear Tablette: das erprobte Mittel gegen Biofilm	<ul style="list-style-type: none"> • Hält die Kondensatleitungen sauber • Verringert das Risiko von Leckagen um mehr als 90 % • Eine Tablette pro Jahr und Kühleinheit. Lieferung mit 2 Tabletten
Einfache Montage und Wartung	<ul style="list-style-type: none"> • Extraflaches Profil: Höhe 80 mm • Zulauf an drei Stellen möglich: oben, rechts oder links • Universeller Zulaufadapter: 32 – 40 – 50 mm, schnelles Anschließen und Trennen • Ein einziger Filter für Verunreinigungen macht die Reinigung leichter • Verriegelbares Steckerkabel • Abdeckung leicht zu öffnen
Geringere Betriebskosten	<ul style="list-style-type: none"> • Die Verhinderung der Biofilmbildung reduziert das Risiko von Leckagen und verlängert die Lebensdauer der Pumpe • Korrosionsbeständig gefertigt aus Edelstahl • Energiesparend
Lieferumfang	<p>Das System aus Edelstahl umfasst:</p> <ul style="list-style-type: none"> • Membranpumpe mit Anschlusskabel und einem Ausgang 13 mm • Gummiadapter (Eingang) Innen-Ø 32, 40 und 50 mm - Adapter (Ausgang), Ø 10 mm • Adapter (Eingang) aus Hartplastik Innen-Ø 40 mm • 2 Gel-clear Tabletten



ZUBEHÖR	Beschreibung	Artikel	VPE
Selbstdichtender Ablaufstutzen	Zum Anschluss eines PVC-Schlauchs Ø 6 mm (1/4") oder Ø 10 mm (3/8") an die Abwasserleitung. Der selbstdichtende Ablaufstutzen gewährleistet einen zuverlässigen Anschluss.	ACC00919	5
		ACC00920	5



Für Klimageräte bis 10,0 kW

EE200
KONDENSATPUMPE für Wandmontage

Sichern Sie sich mit der **EE200** eine effiziente Lösung zur Entfernung von Kondenswasser aus Klimaanlage. Unsere Pumpe kann mühelos direkt unter der Klimaanlage auf der linken oder rechten Seite installiert werden, um einen reibungslosen Betrieb zu gewährleisten.



Typ	Förderleistung max l/h	Förderhöhe max. m	Elektrische Daten		Alarm-schaltung	Maße Pumpen-modul H x B x T mm	Artikel
			Stromversorgung V / Hz	Leistungsaufnahme Betrieb Standby (W)			
EE200	20	10	100 -240V, 50/60 HZ (Multivoltage)	1,5	100-240V 5A normally closed (NC)	43x54x315	CA52

Technische Daten

Hauptmerkmale	<ul style="list-style-type: none"> Geräuscharme Membranpumpe mit 1,5 Meter langem Netzkabel Integriertes Rückschlagventil verhindert den Rückfluss von Kondensat in den Behälter Kompakte Bauweise Attraktives Design Stilvolle Wandverkleidung Einfacher Einbau
Im Lieferumfang enthalten	<ul style="list-style-type: none"> 4 x Schrauben und 2 x Dübel zur Befestigung Gerader Schlauchverbinder Silikonschlauch

EE600
KONDENSATPUMPE

Die **EE600** Mikro-Kondensatpumpe verfügt über eine schmutzunempfindliche Ventilkonstruktion (Schnabelventile) mit Rücklaufsperr.



Für Klimageräte bis 7,5 kW

Mit Schweizer Präzisionsantrieb



Typ	Förderleistung max l/h	Förderhöhe max. m	Elektrische Daten		Ansaug-höhe max. m	Maße Pumpen-/Schwimmer-modul H x B x T mm	Artikel
			Stromversorgung V / Hz	Leistung Watt			
EE600	6	6	230 / 50/60	Betrieb 13 Standby 1	1,5	50x32x77 / 39x39x82	CA51

Technische Daten

Anwendung	Die EE600 besteht aus einem Pumpen- und Schwimmermodul. Der dreistufige Schwimmerschalter steuert die Pumpe (Ein- und Ausschalten der Pumpe) und aktiviert einen integrierten akustischen Alarm (Beeper). Diese neue Funktion ist durch eine Steckbrücke (Jumper) von außen deaktivierbar.
Beschreibung	Das Schwimmermodul wird direkt an das Abflussrohr der Kondensatwanne oder an das Ende der Abflussleitung angeschlossen. Dank der besonders kleinen Bauweise der EE600 , ist sie speziell für Minisplit-, Wand- und dünne Deckengeräte mit engen Platzverhältnissen geeignet. Die Pumpe arbeitet elektromagnetisch und ist sehr leise, bei guter Förderleistung gegen Druck.

Der Lieferumfang beinhaltet Pumpe, Schwimmerschalter, Vibrationsdämpfer sowie Befestigungsmaterial.

- Aufstellgeräte
- Pumpen
- Schutzgehäuse
- Montagezubehör
- CU-Rohr
- Isolierungen
- Reiniger
- Beleuchtung
- Auffangsysteme



Für Klimageräte bis 10 kW

EE1200 RAPIDO
MINI-KONDENSATPUMPE mit Kabelkanal

Die **EE1200** Mini-Kondensatpumpe mit Kabelkanal verfügt über eine schmutzunempfindliche Ventilkonstruktion (Schnabelventile) mit Rücklaufperre mit Sicherheitsabschaltung durch potentialfreies Relais.

 **Mit Schweizer Präzisionsantrieb**



Typ	Förderleistung max l/h	Förderhöhe max. m	Elektrische Daten		Alarmschaltung max.	Abmessung Kabelkanal LxBxH mm	Farbe Kabelkanal RAL	Artikel
			Stromversorgung	Leistung W				
EE 1200	10	10	230 V, 50/60 Hz	Betrieb 8 Standby 1	230 V*	800x80x60	9016	CA22

*8 A (Ohmsche Last) NO normal offen/NC normal geschlossen

Technische Daten

Anwendung	Die Kondensatpumpe EE1200 RAPIDO wird als Plug-and-Play System geliefert. Wie bei allen volumetrischen Pumpensystemen von Eckerle werden ausschließlich Schweizer Qualitätspumpen verwendet. Die eigens zur Förderung von Kondensatpumpen entwickelte Elektromagnetpumpe verfügt über große Öffnungsquerschnitte und ist darüber hinaus sehr leise. Dies verhilft dem System zu überdurchschnittlicher Langlebigkeit auch bei starker Beanspruchung.
Beschreibung	Das Set enthält einen Kabelkanal, ein Winkelstück sowie eine Deckenverkleidung in aktueller verkehrsweißer Farbe (RAL9016) und alle zur Montage erforderlichen Kleinteile.

Für Klimageräte bis 10 kW

EE2000 MINI-KONDENSATPUMPE

Die VDE zugelassene **EE2000** Mini-Kondensatpumpe verfügt über eine schmutzunempfindliche Ventilkonstruktion (Schnabelventile) mit Rücklaufperre. Weiterhin hat das Gerät eine Schwimmersteuerung und Sicherheitsabschaltung durch potentialfreies Relais.

 **Mit Schweizer Präzisionsantrieb**



Typ	Förderleistung max l/h	Förderhöhe max. m	Elektrische Daten		Alarmschaltung max.	Maße Pumpe HxBXT mm	Gewicht kg	Artikel
			Stromversorgung	Leistung W				
EE 2000	10	10	230 V, 50/60 Hz	Betrieb 8 Standby 1	230 V*	77x37,5x62	0,26	CA23

*8 A (Ohmsche Last) NO normal offen/NC normal geschlossen



Technische Daten

Anwendung	Die Kondensatpumpe EE2000 mit dreistufiger Schwimmersteuerung ist besonders für Minisplitgeräte, Wandgeräte und dünne Deckengeräte entwickelt. Die Pumpe arbeitet elektromagnetisch und ist sehr leise, bei guter Förderleistung gegen Druck. Sie ist geeignet für kleine Klimageräte.
Beschreibung	Die EE2000 besteht aus einem Pumpen- und einem Schwimmermodul. Der dreistufige Schwimmerschalter steuert die Pumpe. Wird das maximal zulässige Kondensatniveau überschritten, löst der Schwimmer Alarm aus. Das Schwimmermodul wird direkt an das Abflussrohr des Kondensatgefäßes oder an das Ende der Abflussleitung angeschlossen.



**MicroBlue® - PUMPE
mit Behältersensor und Alarmskabel**



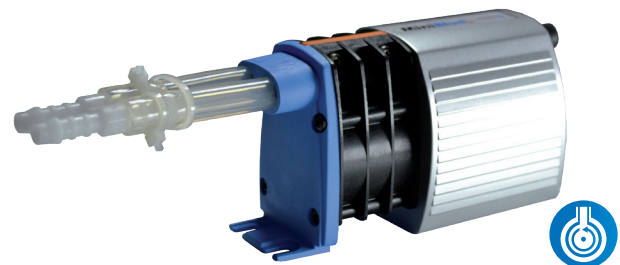
Typ	Förderleistung max l/h	Förderhöhe max. m	Einheit kW	Schalldruckpegel dBA	Saughöhe max. m	Maße Pumpe HxBxT mm	Artikel
MicroBlue® Reservoir mit Behältersensor mit FSA Pack und Alarmskabel 	5	5	3,5	17	2	40x37x150	X86-002
MicroBlue® mit Behältersensor reinweißem Kanal und Alarmskabel 	5	5	3,5	17	2	40x37x150	X86-008



Technische Daten

Eigenschaften

- Die **MicroBlue®** kommt ohne weiteres Schalldämpfungszubehör aus
- Die Pumpe zeichnet sich durch ihren leisen Betrieb aus
- Sie kann in beliebiger Anordnung eingebaut werden
- Sie ist für den kontinuierlichen Nass- und Trockenbetrieb ausgelegt
- **MicroBlue®** ist eine Doppelspannungspumpe, bei der bewährte Thermistorsensortechnologie zum Einsatz kommt, um das Risiko festgesetzter oder abgesunkener Schwimmerschalter zu vermeiden
- 3 Jahre Gewährleistung
- GyRok™-Technologie

**MiniBlue®
mit Sensor**



Typ	Förderleistung max l/h	Förderhöhe max. m	Einheit kW	Schalldruckpegel dBA	Saughöhe max. m	Maße HxBxT mm	Artikel
MiniBlue® mit Temperatursensor 	8	8	3,5 - 8,0	21	5	67x58x138	X87-504
MiniBlue® mit Behältersensor 	8	8	3,5 - 8,0	21	5	67x58x138	X87-509

Technische Daten

Eigenschaften

- Die **MiniBlue®** verbindet Leistungsfähigkeit, Zuverlässigkeit und Installationsflexibilität
- Sie ist so kompakt, dass sie auch in größerer Entfernung eingebaut werden kann
- Die erforderliche Elektronik zum Betreiben des speziellen thermistorgesteuerten Behältersensors ist integriert. Die **MiniBlue®** läuft nur dann, wenn Kondensat vorhanden ist.
- Im Lieferumfang der Pumpe ist ein Montagekanal enthalten, der eine schnelle und sichere Montage des Reservoirsensors im Winkelstück des Kanals ermöglicht.
- 3 Jahre Gewährleistung
- Rotationsmembran

Aufstelllemente

Pumpen

Schutzgehäuse

Montagezubehör

CU-Rohr

Isolierungen

Reiniger

Beleuchtung

Auffangsysteme



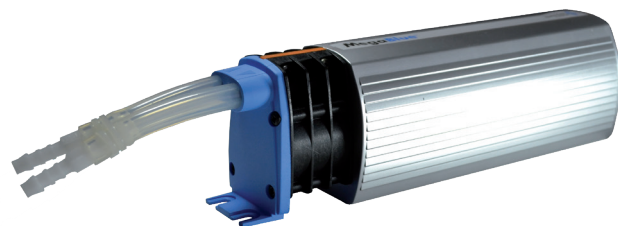
**MaxiBlue® KONDENSATABLEITUNGSPUMPE
mit Tank-Füllstandssteuerung**

Typ	Förderleistung max l/h	Förderhöhe max. m	Einheit kW	Schalldruckpegel dBA	Saughöhe max. m	Maße HxBxT mm	Artikel
Maxi-Blue® Kondensatableitungspumpe mit Tank-Füllstandssteuerung	14	8	14	21	8	67x58x158	X87-701

Technische Daten

Eigenschaften

- Völlig selbstansaugend bis 8 m
- Kein Schwimmer, keine Ventile oder Filter - Wartungsfrei
- Flüsterleise und vibrationsloser Betrieb
- Trockenlaufbeständig
- Problemloses Abpumpen von Verunreinigungen
- CE gekennzeichnet



**MegaBlue® - RESERVOIR
mit Behältersensor und Alarmkabel**

Typ	Förderleistung max l/h	Förderhöhe max. m	Einheit kW	Schalldruckpegel dBA	Saughöhe max. m	Maße HxBxT mm	Artikel
MegaBlue® Reservoir mit Behältersensor FSA Pack und Alarmkabel	50	20	14-50	23	7	68x58x234	X87-813

Technische Daten

Eigenschaften

- Die MegaBlue® ist schlank und leicht
- Sie arbeitet flüsterleise und bietet die notwendige Leistungsfähigkeit für schwierige Installationen
- Sie nutzt das bahnbrechende, patentierte Prinzip von BlueDiamond® und ist dadurch bauartbedingt zuverlässig
- Bei nur geringen Einstiegskosten lassen sich mit der MegaBlue® enorme Einsparungen bei Installation und Instandhaltung erzielen.
- 3 Jahre Gewährleistung
- Rotationsmembran

ArctikBlue® Slim SUPERMARKTPUMPE mit Tank 4,1 l, Gewicht netto: 5,8 kg

Anwendbar bei Einzel- und Mehrfach-Kühlgeräten.

Die einsatzbewährte **ArctikBlue®** beinhaltet die MegaBlue® Pumpe in einer robusten Stahlschale. Unsere Thermistor-Technologie vermeidet verklemmte Schwimmerschalter. Anfallendes Kondensat wird schnell und effizient aus der Auffangwanne abgeführt, dabei vermindern sich die Bedingungen für organisches Wachstum, wodurch Leitungen verstopfen können. Mit ihrem attraktiven, ergonomischen und kompakten Design lässt sich die Pumpe auch unter die neueste Generation von Kühltheken, -inseln und -regalen mit geringem Bodenabstand installieren.

Die **ArctikBlue®** Pumpe ist ausgerüstet mit bewährter Halbleiter-Sensortechnologie für hohen / niedrigen Füllstand. Die Pumpe läuft, nur wenn Kondensat produziert wird. Bei vollem Tankfüllstand schaltet der Alarmkontakt das Kühlmöbel aus und setzt die Einheit wieder in Betrieb, sobald die Pumpe den Tank entleert hat. Filterung - Die Sensoren sind durch 2 Filterelemente geschützt. Diese filtern sämtliches Material >2,5mm aus dem Kondensat heraus und können im Zuge der üblichen Wartungsintervalle komplett gewechselt werden. Schlämme und sonstige Schwebstoffe im Kondensat fördert die Pumpe ohne Probleme.



Typ	Förderleistung max l/h	Förderhöhe max. m	Schutzart	Schalldruckpegel dBA	Saughöhe max. m	Maße HxBxT mm	Artikel
ArctikBlue® Kondensatwasserpumpe mit Tank-Füllstandssteuerung	50	20	IP20	23	NA	64x 422 x 454 mm	X87-859





Technische Daten

Eigenschaften

- Einfach zu installieren
- Selbstansaugend
- Lässt das System trocken laufen
- Kann Schlamm und Gülle entfernen
- Störungsfreie Abtastung
- Entwickelt für industrielle Kühlschränke
- Leicht und einfach zu montieren
- Langlebiges Design aus rostfreiem Stahl

- Aufstelllemente
- Pumpen
- Schutzgehäuse
- Montagezubehör
- CU-Rohr
- Isolierungen
- Reiniger
- Beleuchtung
- Auffangsysteme

SENSOROPTIONEN & ZUBEHÖR

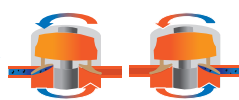
Beschreibung	MicroBlue	MiniBlue	MiniBlue R	MaxiBlue	MegaBlue	Artikel
Temperatursensor 		X		X	X	S12-002
MaxiBlue Behälter 			X	X		C21-013
5 m Verlängerungskabel 	X	X	X	X	X	C13-103
Stabsensor Drainstik (VPE = Stück) 				X	X	S12-004

Rotationsmembranpumpen



Die Rotationsmembranpumpen nutzen die von Charles Austen patentierte Technologie. Die Flüssigkeitsströmung wird durch ein exzentrisch auf der Welle angebrachtes Lager angestoßen, die in einer flexiblen Membran gedreht wird. Wenn sich die Welle dreht, verformt das Lager die Membran, sodass die Flüssigkeit durch die Pumpe gepresst wird. Diese ventillosen, dichtungslosen Pumpen zeichnen sich durch hervorragende Selbstansaugeigenschaften aus.

GyRok™-Technologie



Beim patentierten Pumpenprinzip GyRok™ kommt eine konische Membran aus Elastomer zum Einsatz. Diese wird von Füßen betätigt, die ringförmig um einen Taumelantrieb angeordnet sind. Die Füße steuern fast die gesamte Membran und sorgen so für eine hervorragende Selbstansaugung. Die Pumpe arbeitet flüsterleise, hält auch Trockenlauf über längere Zeiträume stand und kann an vielfältigen Einbauorten in beliebiger Anordnung eingebaut werden, sowohl oberhalb als auch unterhalb von abgehängten Decken.

FSA-

Bei diesem Ausfallsicherheitsalarm handelt es sich um ein spannungsfreies Relais, das die Klimaanlage abschaltet, wenn das Kondensat im Auffangbehälter einen kritischen Füllstand erreicht. Die Pumpe läuft hingegen kontinuierlich weiter.



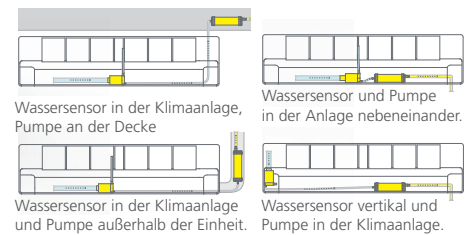
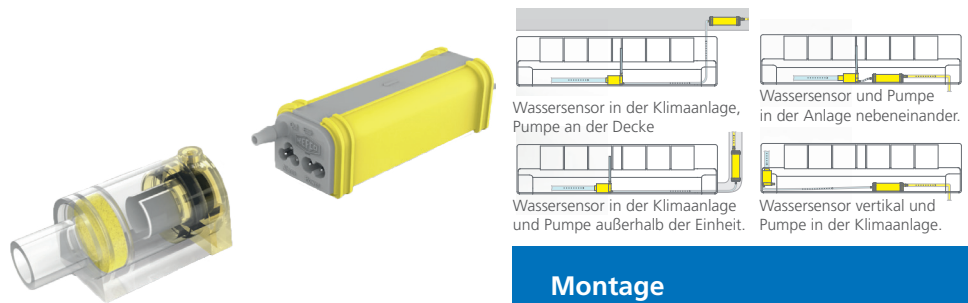
Montage sowohl auf der rechten als auch auf der linken Seite des Klimageräts

GOBI II

Die neue **GOBI II** Kondensatpumpe wurde komplett neu entwickelt. Dabei wurde vieles verbessert und alle guten Eigenschaften wurden beibehalten. Die **GOBI II** ist für große Pumpleistung ausgelegt und für Anlagen von 6.000 BTU/h (1,75kW) bis zu 120.000 BTU/h (35kW) geeignet. Der digitale Wassersensor, der universelle

Spannungsbereich und die individuell konfigurierbare Durchflussleistung sind Eigenschaften, die dazu beitragen, dass die **GOBI II** die stärkste und leiseste Kondensatpumpe für Klimaanlage auf dem heutigen Markt ist.

Typ	Fördermenge max l/h	Elektrische Daten		Förderhöhe max. m	Gewicht g	Geräuschniveau	Schutzart	Artikel
		Stromversorgung	Leistung W					
GOBI II	42 11GPH	100 - 240 VAC / 50/60 Hz	8	20 m/h - 65,60 ft/h	600	20 dBA bei 1 m Abstand	IP44	CA57



Montage siehe o.g. Zeichnungen

COMBI

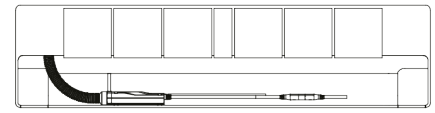
Die **COMBI** ist eine völlig neu entwickelte Kondensatpumpe, die speziell für den Einsatz in Split-Klima-Anlagen hergestellt wird. Die **COMBI** hat viele individuell einstellbare Funktionen, die auf dem Weltmarkt einzigartig sind. Die **COMBI** ist für große Pumpleistung ausgelegt und für Anlagen von 6.000 BTU/h (1,75kW) bis zu

120.000 BTU/h (35kW) geeignet. Der digitale Wassersensor, der universelle Spannungsbereich und die individuell konfigurierbare Durchflussleistung sind Eigenschaften, die dem Installationsunternehmer und dem Großhändler ermöglichen, nur ein einzelnes Produkt am Lager zu halten, das allen Anforderungen entspricht.

Typ	Fördermenge max l/h	Elektrische Daten		Förderhöhe max. m	Gewicht g	Geräuschniveau	Schutzart	Artikel
		Stromversorgung	Leistung W					
COMBI	42 11GPH	100 - 240 VAC / 50/60 Hz	8	20 m/h - 65,60 ft/h	285	19 dBA bei 1 m Abstand	IP44	CA58

VORTEILE GOBI II und COMBI

Geräuschloser Modus	Durch den Installateur über DIP-Schalter konfigurierbare Pumpenleistung, um jede einzelne Installation für die optimale Leistung sowie Geräuschpegel optimieren zu können.
Diagnose-LED	Patentierter zweifarbige sowie langlebige LED, die eine korrekte Erstinstallation gewährleistet und bei zukünftigen Service-Eingriffen die Diagnose erleichtert.
USB-Anschluss	Patentierter Zugang für Großhändler oder Installationsunternehmen, um den Pumpeneinsatz einsehen zu können.
Digitaler Sensor	Einzigtartiger digitaler Wasserstandssensor ohne bewegliche Teile, der ein Verstopfen oder Verklemmen verhindert.
Universell einsetzbar	Vielfältigster Einsatzbereich auf dem Markt, von 6.000 BTU/h bis 120.000 BTU/h (1,75kW bis 35kW).
Integrierte austauschbare 10A Sicherung	Werkseitig installierte austauschbare 5 x 20mm 10A HRC Sicherung.



VAMP- F für einfache Installation

KONDENSATPUMPE VAMP-F

Schnell und einfach zu installieren, flexibel einsetzbar, besonders leise und die kleinste ihrer Art auf dem Markt – das ist die neue Kondensatpumpe der VAMP-Serie. Sie vereint innovative Technologie mit praktischem Nutzen. Bewährte und störungsresistente optische Sensortechnologie wird mit der zuverlässigen und geräuschlosen Operation einer Membranpumpe gepaart.

Die **VAMP-F** verfügt über ein integriertes Reservoir und einen optischen Niveausensor, was sie zum kleinsten Modell auf dem Markt macht. Mit dem Adapterstecker kann die **VAMP-F** problemlos in bestehende Installationen integriert werden – ideal als Ersatz für Pumpen anderer Hersteller.

Typ	Fördermenge max l/h	Elektrische Daten		Förderhöhe max. m	Gewicht g	Geräuschniveau	Schutzart	Artikel
		Stromversorgung	Leistung W					
VAMP-F	22 l/h	100 - 240 VAC / 50/60 Hz	6	15 m	140	20 dBA	IP44	CA63



KONDENSATPUMPE VAMP-X

Schnell und einfach zu installieren, flexibel einsetzbar, besonders leise und die kleinste ihrer Art auf dem Markt – das ist die neue Kondensatpumpe der VAMP-Serie. Sie vereint innovative Technologie mit praktischem Nutzen. Bewährte und störungsresistente optische Sensortechnologie wird mit der zuverlässigen und

geräuschlosen Operation einer Membranpumpe gepaart. Bei der **VAMP-X** befindet sich der Sensor in einem externen Reservoir. So gewinnt der Benutzer maximale Flexibilität. Mit dem Adapterstecker kann die **VAMP-X** problemlos in bestehende Installationen integriert werden.

Typ	Fördermenge max l/h	Elektrische Daten		Förderhöhe max. m	Gewicht g	Geräuschniveau	Schutzart	Artikel
		Stromversorgung	Leistung W					
VAMP-X	22 l/h	100 - 240 VAC / 50/60 Hz	6	15 m	130	20 dBA	IP44	CA64



OPTIONAL: ADAPTER AP-mO/3 zu VAMP-F und VAMP-X

Beschreibung	Artikel
Der Adapter AP-mO/3 ersetzt bestehende Pumpen ohne Neuverkabelung des Stromversorgungs- und Alarmkabels. Er ist kompatibel mit allen Betriebsspannungen von den Kondensatpumpen Vamp-F und Vamp-X und nicht brennbar.	Adapter AP-mO/3

REDBOX

ZUBEHÖR

REDBOX - 1L



Die DiversiTech **REDBOX 1-Liter-Tankpumpe** ist eine Kondensattankpumpe mit einer Fördermenge von 280 l/h und einer Hubhöhe von 5,1 Metern. Diese Pumpe verfügt über Befestigungslaschen aus Metall, mit denen der Tank an die Wand geschraubt werden kann. Durch das universelle Stromkabel ist die Pumpe einfach zu installieren, zu warten und nachzurüsten. Die einzigartigen LED-Anzeigen zeigen an, wenn die Pumpe mit Strom versorgt wird, läuft und wenn der Alarm für hohen Füllstand aktiviert wurde.

Typ	Fördermenge max l/h	Elektrische Daten		Förderhöhe max. m	Gewicht g	Geräuschniveau	Schutzart	Artikel
		Stromversorgung	Leistung W					
1 Liter Tankpumpe	280 l/h	50 Hz	60	5,1 m	2300	44 dBA	IP20	REDBOX - 1L S

REDBOX - 2L



Die DiversiTech **REDBOX 2 Liter Tankpumpe** ist eine Kondensattankpumpe mit einer Fördermenge von 280 l/h und einer Hubhöhe von 5,1 Metern. Diese Pumpe verfügt über Befestigungslaschen aus Metall, mit denen der Tank an die Wand geschraubt werden kann. Durch das universelle Stromkabel ist die Pumpe einfach zu installieren, zu warten und nachzurüsten. Die einzigartigen LED-Anzeigen zeigen an, wenn die Pumpe mit Strom versorgt wird, läuft und wenn der Alarm für hohen Füllstand aktiviert wurde.

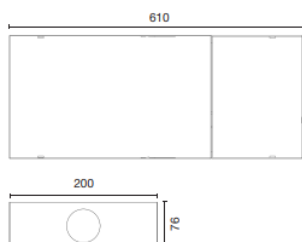
Typ	Fördermenge max l/h	Elektrische Daten		Förderhöhe max. m	Gewicht g	Geräuschniveau	Schutzart	Artikel
		Stromversorgung	Leistung W					
2 Liter Tankpumpe	280 l/h	50 Hz	60	5,1 m	2300	44 dBA	IP20	REDBOX - 2L S

- Aufstelllemente
- Pumpen
- Schutzgehäuse
- Montagezubehör
- CU-Rohr
- Isolierungen
- Reiniger
- Beleuchtung
- Auffangsysteme

DCP - SUPERMARKTPUMPE

DCP - 30A SUPERMARKTPUMPE mit Tank 5,5 L

Anwendbar bei Einzel- und Mehrfach-Kühlgeräten.



Dieses Modell ist ideal für Kühlschränke in Supermärkten und ist mit Strom und Alarmkabeln vormontiert, verfügt über ein spritzwassergeschütztes Gehäuse (IP44) und mehrere Einlassoptionen. Der Schrank kann mit intermittierenden Wassertemperaturen von bis zu 120° F / 49° C umgehen.

Typ	Fördermenge max l/h	Elektrische Daten		Förderhöhe max. m	Gewicht g	Geräuschniveau	Schutzart	Artikel
		Stromversorgung	Leistung W					
Wasserpumpe	700l/h	230V - 50/60Hz	132	25 m	5000	44 dBA	IP44	DCP-30A





Schutzgehäuse
für Klimaanlage und Wärmepumpen

34 - 35

Aufstelllemente

Pumpen

Schutzgehäuse

Montagezubehör

CU-Rohr

Isolierungen

Reiniger

Beleuchtung

Auffangsysteme



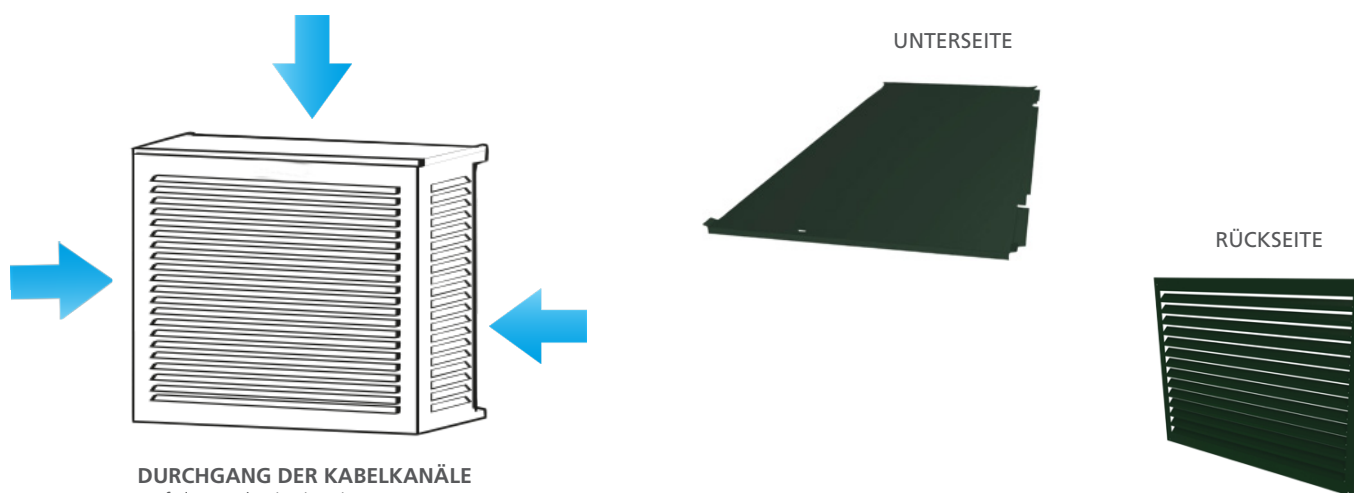
SCHUTZGEHÄUSE für Klimaanlage und Wärmepumpen

- Aus Aluminium (pulverbeschichtet)
- Wartungsfrei
- Einfache und schnelle Montage: Montagelöcher sind vorgebohrt, komplettes Montagekit + Wandbefestigung
- Optimale Luftzirkulation des Geräts
- Schalldämpfend
- Leicht zu entfernen für die Wartung an den Geräten

Unsere Schutzgehäuse sind mit Lamellen ausgeführt, um den Luftstrom zu gewährleisten, der für das ordnungsgemäße Funktionieren des Kompressors erforderlich ist.

MODELL	Innenmaße	Artikel	
		Anthrazit	Weiß
S	H 680 x B 900 x T 450-600 (Tiefe anpassbar)	23 AS 7016	23 AS 9010
M	H 835 x B 1050 x T 510-660 (Tiefe anpassbar)	23 AM 7016	23 AM 9010
L	H 950 x B 1100 x T 550-700 (Tiefe anpassbar)	23 AL 7016	23 AL 9010
XL	H 1200 x B 1310 x T 650-800 (Tiefe anpassbar)	23 AXL 7016	23 AXL 9010

Weitere Größen auf Anfrage



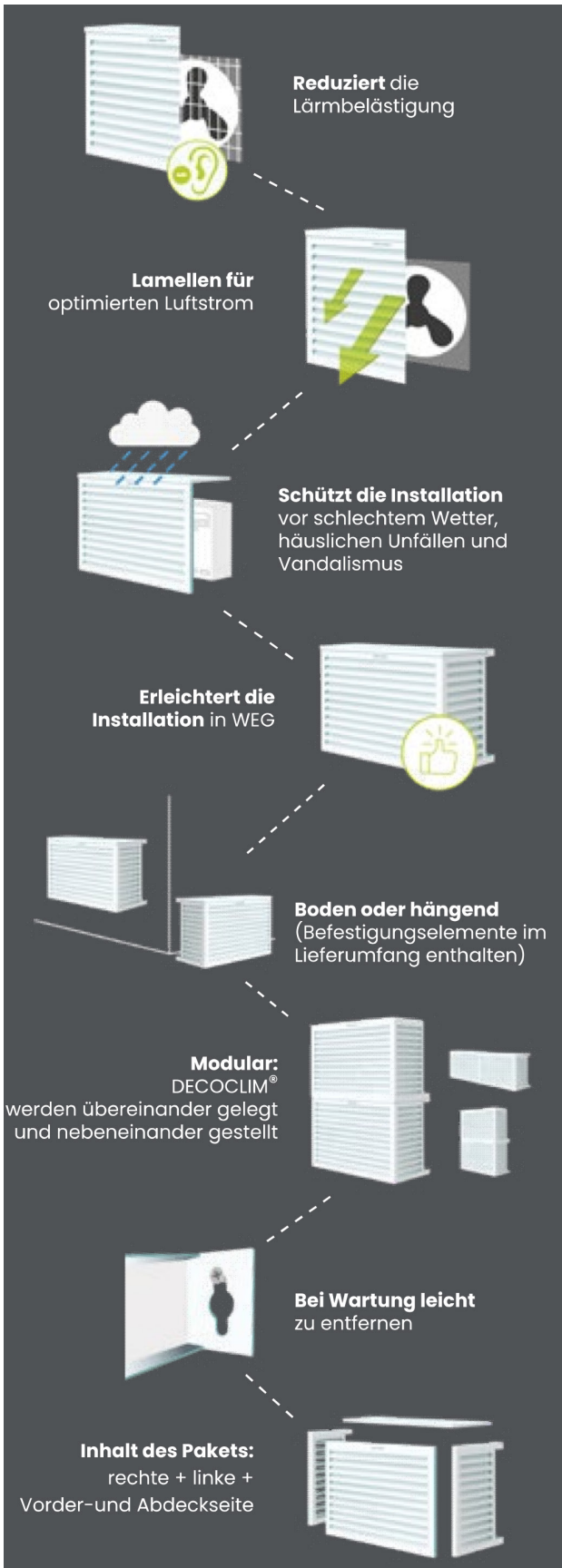
DURCHGANG DER KABELKANÄLE

Auf der Rückseite ist eine

Aussparung von 7 cm vorgesehen.

FARBPALETTE IM ÜBERBLICK





Aufstelllemente

Pumpen

Schutzgehäuse

Montagezubehör

CU-Rohr

Isolierungen

Reiniger

Beleuchtung

Auffangsysteme

Abmessungen vom Außengerät angeben und Angebot einholen.

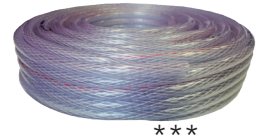
MONTAGEZUBEHÖR

Kondensatschläuche	37
NYM Mantelleitungen	37
LIYCY Steuerleitung	37
Reparaturschalter	38
Siphon	38
Aufhängebügel	39
Schnellverschluss-Rohrklemme	39
APRIFLIP	39
Fensterset für Klimaanlage	40
Insektenverschluss, Schlauchstutzen	40
Dachdurchführungen	41
Flexy Protect Kit, Rohrbiegestab-SET	41



KONDENSATSCHLÄUCHE (Zubehör auf Anfrage)

- In grau oder transparent erhältlich
- Auf Anfrage auch in weiß
- Verpackt im Karton



Beschreibung	Länge	Durchmesser (innen)	Artikel
Kondensatschlauch geriffelt, grau*	50 m	16 mm	KS-16
Kondensatschlauch glatte Innenseite, weiß*	30 m	16 mm	GS-16
PVC Anschlusschlauch glatt, glasklar**	50 m	6 x 9 mm	KS-6x9
Gewebeslauch***	30 m	6 x 9 mm	GS-6x9
Gewebeslauch***	30 m	10 x 15 mm	GS-10x15

NYM MANTELLEITUNGEN (nicht geschirmt)



Beschreibung	Länge / Rolle	Artikel
NYM Mantelleitungen	3 x 1,50 mm ² , 100 m Rolle	NYM-J 3x1,5/GR
NYM Mantelleitungen	3 x 2,50 mm ² , 100 m Rolle	NYM-J 3x2,5/GR
NYM Mantelleitungen	5 x 1,50 mm ² , 100 m Rolle	NYM-J 5x1,5/GR

Preise können je nach Kupfernotierung schwanken.

LIYCY STEUERLEITUNGEN (geschirmt)

- In Anlehnung an DIN VDE 0245, 0812
- Spitzenspannung: 350 V (0,14 mm²) / 500 V (größer als 0,25 mm²)
- (Nicht für Starkstromzwecke)

Diese geschirmte flexible Leitung dient als Steuer-, Daten- und Signalleitung in VRF-Systemen.

Die Leitung eignet sich für Anwendungen in trockenen und feuchten Räumen, jedoch nicht im Freien oder im Erdreich. Der Spezial-PVC-Außenmantel ist weitgehend

beständig gegen Öle und Chemikalien. Durch das dichte Kupferabschirmgeflecht besonders geeignet für die störgeschützte EMV - gerechte Übertragung von Signalen.

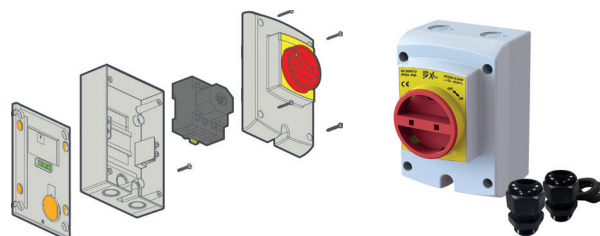


Beschreibung	Länge / Rolle	Artikel
LIYCY Steuerleitung	2 x 0,75 mm ² , 100 m Rolle	LIYCY 2x0,75
LIYCY Steuerleitung	4 x 0,75 mm ² , 100 m Rolle	LIYCY 4x0,75
LIYCY Steuerleitung	3 x 1,50 mm ² , 100 m Rolle	LIYCY 3x1,50

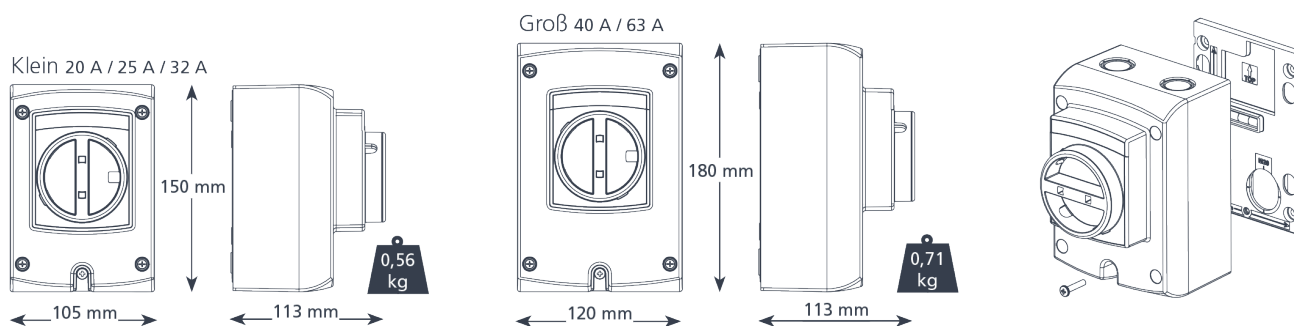
Preise können je nach Kupfernotierung schwanken.

REPARATURSCHALTER

- Verschiebbare „AUSSCHALT“-Position (mit bis zu 2 Vorhängeschlössern) und EINSCHALT-Position (mit einem Vorhängeschloss), um eine Betätigung durch Unbefugte zu verhindern

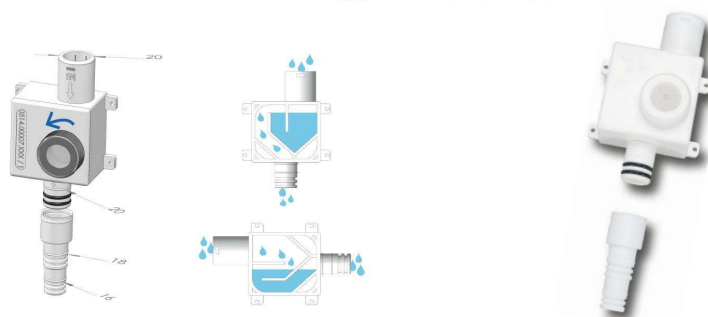
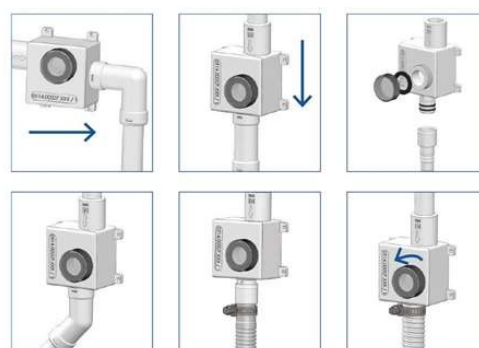


Beschreibung	Bezeichnung	Nennwert	IP-Schutzgrad	Artikel
Reparaturschalter	4-polig 20 A (klein)	230 V ~/ 415 V~	IP 66	RS-04
Reparaturschalter	4-polig 25 A (klein)	230 V ~/ 415 V~	IP 66	RS-05
Reparaturschalter	4-polig 32 A (klein)	230 V ~/ 415 V~	IP 66	RS-06
Reparaturschalter	4-poliger Schalter 40 A (groß)	230 V ~/ 415 V~	IP 66	RS-07
Reparaturschalter	4-poliger Schalter 63 A (groß)	230 V ~/ 415 V~	IP 66	RS-08



SIPHON zur Ableitung von Kondenswasser

- Vermeidet Gerüche durch stehendes Wasser
- Material: high impact Polystyren
- Transparenter PE-Deckel zur einfachen Inspektion / Reinigung
- Durchmesser (innen): 20 mm mit O-Ring (inklusive)
- Anschließbare Abflussrohre: Ø16, Ø18 oder Ø20 mm
- Vertikaler und horizontaler Einbau möglich



Beschreibung	Artikel
Siphon zur Ableitung von Kondenswasser	Siphon

AUFHÄNGEBÜGEL

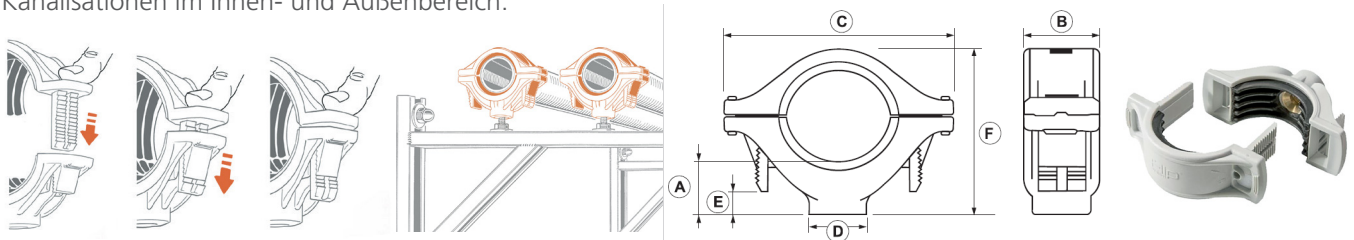
- Zur Befestigung von Rohren und Leitungen
- Zur einfachen Montage
- An M8 oder M10 Gewindestangen durch einen Ratschenverschluss



Beschreibung	Für Rohre \varnothing mm	Artikel	VPE
RPC Clip	20 mm	AB-01	10
RPC Clip	32 mm	AB-02	10
RPC Clip	40 mm	AB-03	10
RPC Clip	50 mm	AB-04	10
BBJ Plastic Hangers Gr. P2 B 6543	3/8" x 5/8"	AB-05	5
BBJ Plastic Hangers Gr. P3 B 6544	1/2" x 7/8"	AB-06	5
BBJ Plastic Hangers Gr. P4 B 6545	5/8" x 1 1/8"	AB-07	5
Metallaufhänger Gr. 2 B6492	3/8" x 5/8"	MB-3/8" x 5/8"	10
Metallaufhänger Gr. 3 B6493	1/2" x 7/8"	MB-1/2" x 7/8"	10
Metallaufhänger Gr. 4 B6494	5/8" x 1 1/8"	MB-5/8" x 1 1/8"	10

SCHNELLVERSCHLUSS-Rohrklemme in grau

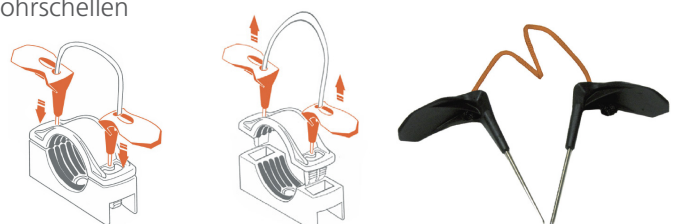
Befestigung von Rohrleitungen für Wasser- und Sanitärsysteme, Heizungssysteme, Abflussrohre und elektrische Kanalisationen im Innen- und Außenbereich.



Beschreibung	Für Rohre \varnothing mm	A	B	C	D	E	F	Artikel	VPE
FLIP1 3/8"	14 - 18 mm	18	20	53	M8	7	38	180105	2
FLIP1 1/2"	20 - 24 mm	20	25	65	M8	9	43	18011	2
FLIP1 3/4"	25 - 30 mm	20	25	70	M8	13	48	180115	2
FLIP1 1"	32 - 36 mm	20	25	78	M8	8	57	180120	2
FLIP1 1 1/4"	38 - 44 mm	20	27,5	86	M8	10	63	180125	2
FLIP1 1 1/2"	44 - 50 mm	24	27,5	92	M8-M10	12	74	180130	2
FLIP1 2"	56 - 63 mm	24	28	105	M8-M10	15	86	180135	2
FLIP1 2 1/2"	74 - 80 mm	24	30	123	M8-M10	24	105	18040	2
FLIP1 3"	84 - 90 mm	26	30	136	M8-M10	29	117	180145	2

APRIFLIP Öffnungswerkzeug - für FLIP SYSTEM Rohrschellen

- Schnelle und einfache Möglichkeit, FLIP Rohrschellen ohne den Einsatz eines anderen Werkzeugs zu öffnen.
- Aus Stahl und schwarzem Plastik



Beschreibung	Artikel	VPE
APRIFLIP	181100	1

FLEXY PROTECT Kit • Flexibler Schlauch • Wandanschluss • Flexible Endkappe



Typ	Beschreibung	Artikel
Flexy Protect	Schützt Leitungen vom Außengerät bis zur Wand.	Flexy Protect

ROHRBIEGESTAB-SET - Easybend für metrisches und zölliges Kupferrohr



Beschreibung	Durchmesser für Rohrgröße	Artikel
Rohrbiegestab-Set	6-16 mm bzw. 1/4"-5/8"	Easybend

INSEKTENVERSCHLUSS für Kondensatleitungen



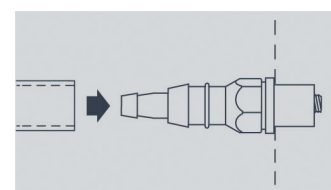
- Konstruiert für den Kondensatablauf vom Innenbereich zum Außenbereich
- Verhindert das Eindringen von Ungeziefer und Insekten
- Reduzierung von Luftströmungen
- Passend zu Kondensat-Schläuchen: Ø 16mm, Ø 18 mm und Ø 20 mm
- Montage in horizontaler und vertikaler Lage möglich

Beschreibung	Eingang mm (ID)	Abgang mm (AD)	Artikel
Insektenschutz für Kondensatleitungen	18 oder 21	16 oder 18	Insektenschutz

SCHLAUCHSTUTZEN selbstdichtender Schlauchadapter



Beschreibung	Größe	Geeignet für	Artikel	VPE
Schlauchstutzen	6 mm (1/4") oder 10 mm (3/8") - Selbstdichtender Schlauchadapter	Bohrung 11,5 mm	FP2038	3



DACHDURCHFÜHRUNG - Aluminium

- Dachdurchführungen, um Leitungen bequem zur Außeneinheit auf flachen Dächern zu führen
- Breite Grundplatte für einen perfekten Anschluss
- Große Schutzkappe gegen eindringende Nässe
- Abgerundeter Ausgang schützt Leitungen und Isolationsmaterial
- Saubere und einfache Installation
- Verpackt im Karton



Beschreibung	Querschnitt	Höhe	H1	Grundplatte	Ausführung	Artikel
Dachdurchführung	125 x 125 mm	605 mm	400 mm	550 x 550 mm	Aluminium	DD-01
Dachdurchführung	250 x 125 mm	605 mm	400 mm	550 x 550 mm	Aluminium	DD-02
Dachdurchführung	80 x 80 mm	275 mm	155 mm	255 x 255 mm	Aluminium	DD-03
Dachdurchführung	200 x 200 mm	600 mm	400 mm	500 x 500 mm	Aluminium	DD-04*
Dachdurchführung	500 x 125 mm	600 mm	400 mm	680 x 425 mm	Aluminium	DD-05

* 2 Auslasse

Sonderanfertigungen setzen wir gerne für Sie um?

Fragen Sie unser Team!

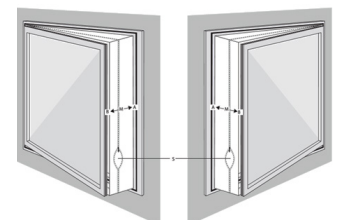
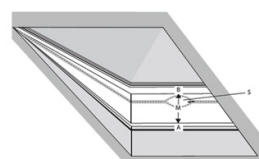
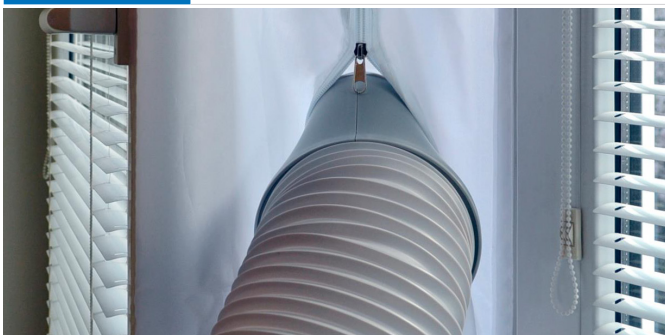


WK-400A FENSTERSET für mobile Klimageräte

Das Fensterset WK-400A ist für alle lokalen SINCLAIR Klimaanlage bestimmt.

- Zur Installation in teilweise geöffnete Fenster
- Verhindert den Eintritt der heißen Luft in den Raum zurück
- Fixiert den Luftschlauch
- 400 mm Gesamtlänge
- Klettverschluss zur Befestigung
- Waschbar bis zu 30 °C
- Trockner ungeeignet

Typ	Beschreibung	Artikel
Fensterset	zur Anwendung von lokalen Klimaanlage der Marke SINCLAIR	WK-400A



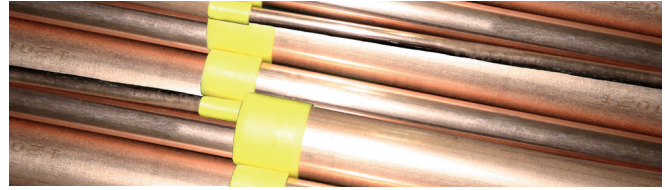
Isoliert, blank, metrisch, zöllig, Stange, Ring

Blankes Kupferrohr in Stangen	43
Blankes Kupferrohr in Ringen	43
Isolierte Einzelkupferrohrleitung metrisch auf Rolle	44
Isolierte Doppelkupferrohrleitung metrisch und zöllig auf Rolle Isolierte Einzelkupferrohrleitung zöllig auf Rolle	45
Bördelmutter, Eurobördel und Muffen	46
Bögen 90°, T-Stück und Reduziermuffen	47

Nettopreise können je nach Kupfernotierung schwanken.

BLANKES KUPFERROHR in Stangen blank metrisch

- Nach DIN EN 12735-1/R300
- Kühleisqualität
- Enden mit Kunststoffkappen verschlossen



Beschreibung	Bezeichnung	Länge
Kupferstange	10 x 1,0 mm	5 m
Kupferstange	12 x 1,0 mm	5 m
Kupferstange	16 x 1,0 mm	5 m
Kupferstange	18 x 1,0 mm	5 m
Kupferstange	22 x 1,0 mm	5 m
Kupferstange	28 x 1,5 mm	5 m
Kupferstange	35 x 1,5 mm	5 m
Kupferstange	42 x 1,5 mm	5 m
Kupferstange	54 x 2,0 mm	5 m
Kupferstange	64 x 2,0 mm	5 m
Kupferstange	76 x 2,0 mm	5 m



BLANKES KUPFERROHR in Ringen blank metrisch

- Nach DIN EN 12735-1/R300
- Kühleisqualität



Beschreibung	Durchmesser	Länge
Einzelrohr	6 mm	25 m
Einzelrohr	10 mm	25 m
Einzelrohr	12 mm	25 m
Einzelrohr	16 mm	25 m
Einzelrohr	18 mm	25 m
Einzelrohr	22 mm	25 m

Aufstelllemente

Pumpen

Schutzgehäuse

Montagezubehör

CU-Rohr

Isolierungen

Reiniger

Beleuchtung

Auffangsysteme



SONDERAKTION
ZUBEHÖR

KUPFERROHR TECHNISCHE DATEN

- Zertifikate in deutscher und englischer Sprache vorhanden.



KUPFERROHR / ISOLIERUNG	
Signierung	<ul style="list-style-type: none"> • Isoliertes Kupferrohr in Kühlschranksqualität • DIN EN 12735-1 für den Einsatz in der Klimatechnik mit verschlossenen Enden • Nach EN 14313:2015
Festigkeit	weich (R220)
Innenoberfläche	blank, sauber und trocken
Herstellung	FCKW und HFCKW frei
Kältemittel	zulässig für R32, R410a, R407c, R134a ect.
Wandstärke Kupferrohr	
• vom metrischen Rohr	1,0 mm
• vom zölligen Rohr 1/4" bis 1/2"	0,8 mm
• vom zölligen Rohr 5/8" bis 7/8"	1,0 mm
Anwendungstemperaturen	von -40 °C bis +110 °C
Wärmeleitfähigkeit	0,037 W/m²K
Isolierung	aus vernetztem/reißfestem Polyethylenschaum
Isolierdicke	9 mm
Geruch der Isolierung	neutral
Farbe	weiß
Oberfläche	geprägt
Euroclass Bewertung	BI - s1, d0, nach EN 13501-1 Prüfung
Isolierung KV-Beständig	Ja

ISOLIERTE EINZELKUPFERROHRLEITUNG auf Rolle - metrisch

- Verpackt im Karton



Kartonagenbeispiel



Beschreibung	Durchmesser	Dicke / PE-Schaum	Länge	Artikel
Einzelrohr	6 x 1 mm	9 mm	25 m	CS 0625
Einzelrohr	10 x 1 mm	9 mm	25 m	CS 1025
Einzelrohr	12 x 1 mm	9 mm	25 m	CS 1225
Einzelrohr	16 x 1 mm	9 mm	25 m	CS 1625
Einzelrohr	18 x 1 mm	9 mm	25 m	CS 1825
Einzelrohr	22 x 1 mm	9 mm	25 m	CS 2225

Nettopreise können je nach Kupfernotierung schwanken.

ISOLIERTE DOPPELKUPFERROHRLEITUNG auf Rolle - metrisch

- Verpackt im Karton



Kartonagenbeispiel

Beschreibung	Durchmesser	Dicke / PE-Schaum	Länge	Artikel
Doppelrohr	6/10 x 1mm	9 mm	25 m	CP 061020
Doppelrohr	6/12 x 1mm	9 mm	25 m	CP 061220
Doppelrohr	6/16 x 1mm	9 mm	25 m	CP 061620
Doppelrohr	10/16 x 1mm	9 mm	25 m	CP 101620

ISOLIERTE EINZELKUPFERROHRLEITUNG auf Rolle - zöllig

- Verpackt im Karton



Kartonagenbeispiel

Beschreibung	Durchmesser	Dicke / PE-Schaum	Länge	Artikel
Einzelrohr	1/4" x 0,80 mm	9 mm	25 m	CS 1/4"25
Einzelrohr	3/8" x 0,80 mm	9 mm	25 m	CS 3/8"25
Einzelrohr	1/2" x 0,80 mm	9 mm	25 m	CS 1/2"25
Einzelrohr	5/8" x 1,00 mm	9 mm	25 m	CS 5/8"25
Einzelrohr	3/4" x 1,00 mm	9 mm	25 m	CS 3/4"25
Einzelrohr	7/8" x 1,15 mm	9 mm	25 m	CS 7/8"25

ISOLIERTE DOPPELKUPFERROHRLEITUNG auf Rolle - zöllig

- Verpackt im Karton



Kartonagenbeispiel

Beschreibung	Durchmesser	Dicke / PE-Schaum	Länge	Artikel
Doppelrohr	1/4" x 3/8"	0,8 x 0,8 mm / 9mm	25 m	CP 1/4" x 3/8"
Doppelrohr	1/4" x 1/2"	0,8 x 0,8 mm / 9mm	25 m	CP 1/4" x 1/2"
Doppelrohr	1/4" x 5/8"	0,8 x 1,0 mm / 9mm	25 m	CP 1/4" x 5/8"
Doppelrohr	3/8" x 5/8"	0,8 x 1,0 mm / 9mm	25 m	CP 3/8" x 5/8"
Doppelrohr	3/8" x 3/4"	0,8 x 1,0 mm / 9mm	25 m	CP 3/8" x 3/4"

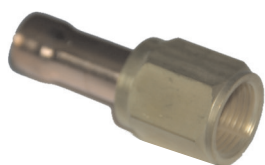
Nettopreise können je nach Kupfernotierung schwanken.



BÖRDELMUTTER

metrisch			
Beschreibung	Durchmesser	Artikel	VPE
Bördelmutter	6 mm	BÖM-6	5
Bördelmutter	10 mm	BÖM-10	5
Bördelmutter	12 mm	BÖM-12	5
Bördelmutter	16 mm	BÖM-16	2
Bördelmutter	18 mm	BÖM-18	2

zöllig			
Beschreibung	Durchmesser	Artikel	VPE
Bördelmutter	1/4 "	BÖZ-1/4	10
Bördelmutter	3/8 "	BÖZ-3/8	10
Bördelmutter	1/2 "	BÖZ-1/2	10
Bördelmutter	5/8 "	BÖZ-5/8	10
Bördelmutter	3/4 "	BÖZ-3/4	5



EUROBÖRDEL

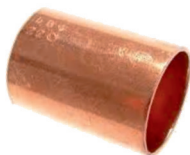
- Inkl. Kupferdichtring

zöllig			
Beschreibung	Durchmesser	Artikel	VPE
Eurobördel	1/4 "	EBZ-1/4	10
Eurobördel	3/8 "	EBZ-3/8	10
Eurobördel	1/2 "	EBZ-1/2	10
Eurobördel	5/8 "	EBZ-5/8	5



MUFFE

- innen / innen



metrisch			
Beschreibung	Ø mm	Artikel	VPE
Muffe	6	MUM ii 6	10
Muffe	10	MUM ii 10	10
Muffe	12	MUM ii 12	10
Muffe	16	MUM ii 16	10
Muffe	18	MUM ii 18	5
Muffe	22	MUM ii 22	5
Muffe	28	MUM ii 28	5
Muffe	35	MUM ii 35	5
Muffe	42	MUM ii 42	5

zöllig			
Beschreibung	Ø	Artikel	VPE
Muffe	1/4 "	MUZ ii 1/4	10
Muffe	3/8 "	MUZ ii 3/8	10
Muffe	1/2 "	MUZ ii 1/2	10
Muffe	5/8 "	MUZ ii 5/8	10
Muffe	3/4 "	MUZ ii 3/4	5
Muffe	7/8 "	MUZ ii 7/8	5
Muffe	1 1/8 "	MUZ ii 1 1/8	5

Preise können je nach Kupfernotierung schwanken.



KUPFER-BOGEN 90 °

innen / innen		90°	metrisch	
Beschreibung	Ø mm	Artikel	VPE	
Kupfer-Bogen 90°	6	BOM90 ii 6	10	
Kupfer-Bogen 90°	10	BOM90 ii 10	10	
Kupfer-Bogen 90°	12	BOM90 ii 12	10	
Kupfer-Bogen 90°	16	BOM90 ii 16	10	
Kupfer-Bogen 90°	18	BOM90 ii 18	5	
Kupfer-Bogen 90°	22	BOM90 ii 22	5	
Kupfer-Bogen 90°	28	BOM90 ii 28	5	

innen / innen		90°	zöllig	
Beschreibung	Ø	Artikel	VPE	
Kupfer-Bogen 90°	1/4 "	BOZ90 ii 1/4	10	
Kupfer-Bogen 90°	3/8 "	BOZ90 ii 3/8	10	
Kupfer-Bogen 90°	1/2 "	BOZ90 ii 1/2	10	
Kupfer-Bogen 90°	5/8 "	BOZ90 ii 5/8	10	
Kupfer-Bogen 90°	3/4 "	BOZ90 ii 3/4	5	
Kupfer-Bogen 90°	7/8 "	BOZ90 ii 7/8	5	
Kupfer-Bogen 90°	1 1/8 "	BOZ90 ii 1 1/8	5	

KUPFER T-STÜCK



innen / innen		metrisch	
Beschreibung	Ø mm	VPE	Artikel
Kupfer-T-Stück	6	10	T-Stück iii 6
Kupfer-T-Stück	10	10	T-Stück iii 10
Kupfer-T-Stück	12	10	T-Stück iii 12
Kupfer-T-Stück	16	10	T-Stück iii 16
Kupfer-T-Stück	18	5	T-Stück iii 18
Kupfer-T-Stück	22	5	T-Stück iii 22
Kupfer-T-Stück	28	5	T-Stück iii 28
Kupfer-T-Stück	35	5	T-Stück iii 35
Kupfer-T-Stück	42	5	T-Stück iii 42

innen / innen		zöllig	
Beschreibung	Ø	Artikel	VPE
Kupfer-T-Stück	1/4 "	T-StückZ iii 1/4	10
Kupfer-T-Stück	3/8 "	T-StückZ iii 3/8	10
Kupfer-T-Stück	1/2 "	T-StückZ iii 1/2	10
Kupfer-T-Stück	5/8 "	T-StückZ iii 5/8	10
Kupfer-T-Stück	3/4 "	T-StückZ iii 3/4	10
Kupfer-T-Stück	7/8 "	T-StückZ iii 7/8	5
Kupfer-T-Stück	1 1/8 "	T-StückZ iii 1 1/8	5

REDUZIERMUFFE



innen / außen		metrisch	
Beschreibung	Ø mm	Artikel	VPE
Reduziermuffe	16 auf 10	ReMuM 16-10	10
Reduziermuffe	18 auf 16	ReMuM 18-16	10
Reduziermuffe	22 auf 16	ReMuM 22-16	10
Reduziermuffe	22 auf 18	ReMuM 22-18	5
Reduziermuffe	28 auf 16	ReMuM 28-16	10
Reduziermuffe	28 auf 18	ReMuM 28-18	5
Reduziermuffe	28 auf 22	ReMuM 28-22	5
Reduziermuffe	35 auf 22	ReMuM 35-22	5
Reduziermuffe	35 auf 28	ReMuM 35-28	5
Reduziermuffe	42 auf 35	ReMuM 42-35	5

innen / außen		zöllig	
Beschreibung	Ø	Artikel	VPE
Reduziermuffe	3/8 " x 1/4 "	ReMuZ 3/8-1/4	10
Reduziermuffe	1/2 " x 1/4 "	ReMuZ 1/2-1/4	10
Reduziermuffe	1/2 " x 3/8 "	ReMuZ 1/2-3/8	10
Reduziermuffe	5/8 " x 3/8 "	ReMuZ 5/8-3/8	10
Reduziermuffe	5/8 " x 1/2 "	ReMuZ 5/8-1/2	10
Reduziermuffe	3/4 " x 5/8 "	ReMuZ 3/4-5/8	5
Reduziermuffe	7/8 " x 5/8 "	ReMuZ 7/8-5/8	5

Preise können je nach Kupfernotierung schwanken.

Aufstelllemente

Pumpen

Schutzgehäuse

Montagezubehör

CU-Rohr

Isolierungen

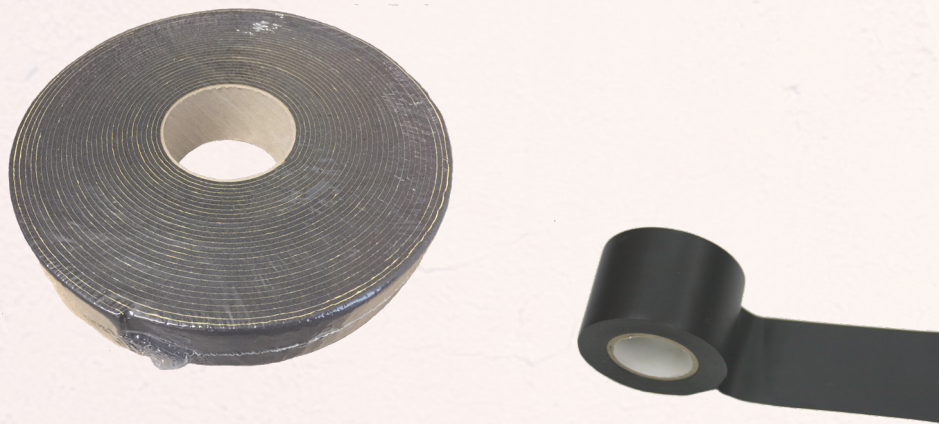
Reiniger

Beleuchtung

Auffangsysteme

Schwerentflammbar, hohe Flexibilität und Elastizität

Vinylkautschuk-Klebeband	49
Isolierklebeband weiß, schwarz und grau	49
Endlosschläuche	51



VINYLKAUTSCHUK-KLEBEBAND, flexibel, schwarz/grau, selbstklebend

Das Klebeband ist für die Isolierung von Rohrleitungen (warm/kalt) geeignet.



Beschreibung	Schalldämmung	L x B x Dicke	Klebstoff	Temperaturbeständigkeit	Artikel	Stück
Vinylkautschuk-Klebeband	≤ 28 dB, DIN 52218	15 m x 50 x 3 mm	Synthesekautschuk	- 45 °C + 105 °C	VK-50	1
Chemische und physische Eigenschaften	<ul style="list-style-type: none"> • Wärmeleitfähigkeit • μ - Wert • Brandverhalten • Resistent gegen Pilz - Parasitenbefall • Witterungsbeständigkeit • Geruchsfrei 	0,040 W m(m.k.), DIN 52613 ≥ 5000, DIN 52615 auf Anfrage	ausgezeichnet ausgezeichnet			

**ISOLIERKLEBEBAND
weiß, schwarz und grau**

Das Klebeband ist ein selbstklebendes, 1 mm dickes Isolierband, um Spalten und Nähte zu überdecken.



Beschreibung	Länge	Breite	Dicke	Artikel	VPE
Isolierklebeband weiß	20 m	50 mm	0,2 mm	HF-50-W	12
Isolierklebeband schwarz	20 m	50 mm	0,2 mm	HF-50-K	12
Isolierklebeband grau	20 m	50 mm	0,2 mm	HF-50-G	12



Aufstelllemente

Pumpen

Schutzgehäuse

Montagezubehör

CU-Rohr

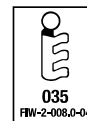
Isolierungen

Reiniger

Beleuchtung

Auffangsysteme

KAIFLEX KK plus s2 - TECHNISCHE DATEN



Materialart		Hochflexibler Schaumstoff auf Basis synthetischen Kautschuks, FEF (Flexible Elastomeric Foam)	
Zellstruktur		Geschlossenzellig	
Farbe	Schläuche Platten	Schwarz Schwarz/Anthrazit	
Obere Temperaturgrenze	Rohr Ebene Fläche	+110 °C +85 °C	
Untere Temperaturgrenze		-50 °C (-200 °C)	siehe Hinweis (1)
Wärmeleitfähigkeit	λ_{ϑ} bei -10 °C bei 0 °C bei +10 °C	Schläuche: $0,033 + 7,2 \cdot 10^{-6} \vartheta + 1,2 \cdot 10^{-6} \vartheta^2$ Platten: $0,038 + 8,0 \cdot 10^{-6} \vartheta + 1,2 \cdot 10^{-7} \vartheta^2$ Schläuche: $\leq 0,032$ W/(m·K) Platten: $\leq 0,037$ W/(m·K) Schläuche: $\leq 0,033$ W/(m·K) Platten: $\leq 0,038$ W/(m·K) Schläuche: $\leq 0,034$ W/(m·K) Platten: $\leq 0,039$ W/(m·K)	Prüfung nach DIN EN ISO 8497 DIN EN 12667
Wasserdampfdurchlässigkeit	Diffusionswiderstandszahl μ	Schläuche: ≥ 10.000 Platten: ≥ 7.000	Prüfung nach DIN EN 13469 DIN EN 12086
Baustoffklasse(n) ^o	Schläuche Open Tubes (Platten bis Rohr- $\varnothing \leq 300$ mm) Platten	B ₁ -s2, d0 B ₁ -s1, d0 B-s2, d0	Prüfung nach DIN EN 13501-1
Praktisches Brandverhalten		Selbstverlöschend, nicht tropfend, leitet kein Feuer	
Brandverhalten		Class 0	Prüfung nach BS 476-6
Feuerwiderstandsklasse (DIN 4102-11) mit Kautschuk		R 90	(ABP) Nr.: P-MPA-E-14-001
Korrosionsbeständigkeit		entspricht den Anforderungen	Gemäß DIN 1988
AGI Dämmstoffkennziffer	Schläuche Platten	36.12.02.05.04 36.07.04.05.01	
Gesundheitliche Aspekte		Faserfrei: Für hohe hygienische Anforderungen Frei von Schwermetallen (z.B. Cadmium, Blei) und Formaldehyd	
Beständigkeit gegen	Pilze und Bakterien	kein Bewuchs	Gemäß VDI 6022
Andere Eigenschaften	pH-Wert	CE-konform Neutral	
Weitere Zertifizierungen / Zulassungen	Gültig für Schläuche	FIW-überprüft (European Insulation Keymark Scheme for Thermal Insulation Products) FM-zugelassen DNV, Lloyd's Register, See BG	035-FIW-2-008.0-04
Lagerung	Selbstklebende Produkte	1 Jahr	Lagerung in trockenen, sauberen Räumen bei normaler Luftfeuchte (50 % bis 70 %) und Raumtemperatur (0 °C bis +35 °C)
Toleranzen & Grenzabmaße		Gemäß DIN EN 14304:2013-04	
Anwendung im Außenbereich		Schutz gegen UV-Strahlung muss aufgebracht werden.	siehe Hinweis (2)

Hinweis (1) Bei Temperaturen unter -50 °C setzen Sie sich bitte mit unserem technischen Service in Verbindung.

Hinweis (2) Bei Anwendungen im Freien sollte Kaiflex innerhalb von einem Tag mit einer Ummantelung oder mit einem Farbanstrich unter Verwendung von Kaifinish Color geschützt werden.

^o Die Baustoffklasse gilt für metallische oder feste mineralische Untergründe.

KK plus - ENDLOS-SCHLAUCH B_L - s2, d0

Hochflexibles, geschlossenzelliges Dämmmaterial auf der Basis synthetischen Kautschuks mit besonders hohem Wasserdampf-Diffusionswiderstand und sehr niedriger Wärmeleitfähigkeit.



Kupferrohre			KK plus 2			
Außen Ø mm	Außen Ø Zoll	Nennweite DN	mittl. DSD mm	Dimension	Artikel	m / Karton
6	1/4"	4	13,0	KK+2/006-E	802006	26
10	3/8"	8	13,0	KK+2/010-E	802010	23
12	1/2"	10	13,0	KK+2/012-E	802012	18
15	5/8"	10	13,0	KK+2/015-E	802015	17
18	3/4"	15	13,0	KK+2/018-E	802018	15
22	7/8"	20	13,0	KK+2/022-E	802022	14
28	1 1/8"	25	13,0	KK+2/028-E	802028	10

Wasserdampfdurchlässigkeit nach DIN EN 13469 / DIN EN 12086 Diffusionswiderstandszahl $\geq 10.000 \mu$, Brandverhalten nach DIN EN 13501. Schwerentflammbar - B_L-s3, d0, ≤ 25 mm Wandstärke. Schwerentflammbar - B-s3, d0, ≤ 10 mm bis 32 mm Plattendicke.

Kaiflex KK Plus s2

Zuverlässiger Brandschutz, Energieeffizienz und Korrosionsschutz - das Plus an Sicherheit.



Kupferrohre		KK plus s2			
Außen Ø mm	Nennweite DN	mittl. DSD mm	Dimension	Artikel	m / Karton
6	4	9,5	KK+s2-2/006	4000030	288
8	6	10,0	KK+s2-2/008	4000031	240
10	8	11,0	KK+s2-2/010	4000032	192
12	10	11,0	KK+s2-2/012	4000033	168
15	10	11,0	KK+s2-2/015	4000034	144
18	15	11,5	KK+s2-2/018	4000035	120
22	20	12,0	KK+s2-2/022	4000036	96
28	25	12,5	KK+s2-2/028	4000038	80
35	32	13,0	KK+s2-2/035	4000040	60
42	40	13,5	KK+s2-2/042	4000041	40

Selbstklebende/geschlitzte Schläuche auf Anfrage oder auch einzelne 2 m Schläuche erhältlich!



EasyCare 600ml	53
RTU ECD 1L und 5L	53
RTU CC 1L und 5 L	53
DrainKleen One Shot 250ml	54
JallyStrip 6St.	54
Odour Guard 1L	54
EasyFresh 400ml	55
EasyFinish 600ml	55
StayClean Mini Tablets	55

Weitere Reiniger von Advanced auf Anfrage



EasyCare 600ml VERDAMPFERREINIGER mit Desinfektionsmittel

EasyCare ist ein Reinigungs - und Desinfektionsmittel für Verdampfer zur Verbesserung und Erhalt der Raumluftqualität. Seine hochwirksame Reinigungskraft steigert die Leistungsfähigkeit Ihres Systems, während das Desinfektionsmittel für umfassende Hygiene sorgt. So haben Sie die zusätzliche Gewissheit, dass die Anlage sauber und sicher ist. Das Desinfektionsmittel erfüllt die europäischen Standards für Bakterizide.

- Entspricht europäischen Standards für Bakterizide (EN 1040 und EN 1276)
- Praktisches Aerosol



Beschreibung	Artikel	VPE
EasyCare 600ml	S010127D	12

RTU ECD 1L und 5L VERDAMPFERREINIGER mit Desinfektionsmittel

RTU ECD bekämpft hartnäckige Gerüche und Fette und verbessert die Luftqualität in Innenräumen mit einer umweltfreundlichen Lösung, einer umfassenden Ursachenbehandlung und einer hochauflösenden Reinigung für dauerhafte Frische.

- Tötet 99,9% aller Bakterien und Viren
- Gebrauchsfertig



Beschreibung	Artikel	VPE
RTU ECD 1L	S010226D	8
RTU ECD 5L	S010192D	4

RTU CC 1L VERFLÜSSIGER-REINIGER

Der gebrauchsfertige Verflüssigerreiniger **RTU CC** ist ideal zur Anwendung im Rahmen eines regelmäßigen Wartungsprogramms. Er beseitigt alle gängigen Arten von Schmutz und Fremdkörpern nicht nur äußerst effektiv, sondern ist auch biologisch abbaubar. Sicher in der Anwendung.

- Beseitigt alle gängigen Arten von Schmutz und Fremdkörper
- Erhöht die Leistungsfähigkeit des Systems
- Allzweckreiniger auf Alkalibasis
- Zum Wegschäumen hartnäckiger Ablagerungen



Beschreibung	Artikel	VPE
RTU CC 1L	S010155D	8
RTU CC 5L	S01019D	4

DrainKleen One Shot 250ml

DrainKleen One shot dient zur effektiven Beseitigung von organischen Blockaden im Abfluss der Kondensatwanne von Klimaanlage. Kein Abmessen, kein Hantieren mit schweren Flaschen. Eine Flasche ist ausreichend für eine Anwendung. Durch den speziellen "Schwanenhals"-Ausguss der 250-ml-Flasche sind auch schwer zugängliche Kondensatabflüsse erreichbar.

- beseitigt organische Blockaden
- bedienerfreundliches Design



Beschreibung	Artikel	VPE
DrainKleen One Shot 250ml	S010106D	12

JallyStrip 6 Streifen

- Eigens für Kühlmöbel entwickelt
- Verhindert Schleimbildung zuverlässig
- Stufenweise Wirkstoffabgabe
- Bietet bis zu 12 Monate Schutz
- Sichere Verwendung in Räumen, in denen Lebensmittel zubereitet werden



Beschreibung	Artikel	VPE
JallyStrip 6 Streifen	S010371D	5

OdourGuard 1L

Ein universell einsetzbarer Rundumschutz gegen unangenehme Gerüche aus HLK-Anlagen. Diese geruchsabsorbierende Formel beseitigt unangenehme Gerüche, die durch Rauch, Schimmel, Haustiere und organische Säuren u.v.m. entstehen können.

- 360° Allzweck-Geruchsbeseitiger
- Speziell für Klimaanlage entwickelt
- Erzeugt einen lang anhaltenden frischen Geruch



Beschreibung	Artikel	VPE
OdourGuard 1L	S090070R1	8

EasyFresh 400ml

EasyFresh wurde speziell zur Neutralisierung von schlechten Gerüchen in Klimaanlage entwickelt. Anders als andere Produkte, die nur Gerüche überdecken, eliminiert die hochaktive Rezeptur von **EasyFresh** diese bei Kontakt und hinterlässt einen langanhaltenden, aprilfrischen Duft.

- Speziell für Klimaanlage entwickelt
- Eliminiert schlechte Gerüche
- Produziert langanhaltenden, aprilfrischen Duft



Beschreibung	Artikel	VPE
EasyFresh 400ml	S090049D	12

EasyFinish 600ml

- Geeignet für nahezu alle Klimaanlage
- Sichere Beseitigung von Fingerabdrücken etc. von Kunststoffoberflächen und Metallgehäusen
- Beseitigt mühelos Nikotin, Fett und allgemeinen Schmutz



Beschreibung	Artikel	VPE
EasyFinish 600ml	S010131D	12

StayClean Mini Tablets (20 Tablets)

StayClean Tablets sind kostengünstig und leicht anwendbar, für bis zu einem Monat Schutz gegen Verschmutzung durch Bakterien, Pilze, Algen und andere Mikroorganismen.

- Nicht korrodierend
- Keine Rückstände durch völlige Auflösung
- Geruchsverhütend
- Geeignet für Systeme von 2-3 kW



Beschreibung	Artikel	VPE
StayClean Mini Tablets (20 Tablets)	S010105D	20

Aufstelllemente

Pumpen

Schutzgehäuse

Montagezubehör

CU-Rohr

Isolierungen

Reiniger

Beleuchtung

Auffangsysteme



SLR-1450 - Kompakte Arbeitsleuchte	57
SLR-1750 - Arbeitsleuchte mit Powerbank Funktion	57
HL-8R - Dual-Beam Stirnlampe mit Bewegungssensor	58
SLR-5500 - Wiederaufladbare Arbeitsleuchte mit Powerbank	58
TL-6000 - Super Robuste Stativleuchte	59
IL-925R- Klappbare Inspektionsleuchte	59



Weitere Beleuchtungen von UNILITE auf Anfrage



SLR-1450 - KOMPAKTE ARBEITSLEUCHTE

- Leistungsstarke weiße COB-LED mit 1450 Lumen, 6500 K
- Mit 150 Lumen 6500k weißer LED-Taschenlampe
- Plus 45 Lumen Rot- und Rotblitzmodi
- Leistungsstarker „LG“ 3,7 V 5000 mAh 21700 Li-Ionen-Akku
- Super robuste Copolymer- und Aluminiumkonstruktion
- Um 180° drehbarer Griff/Ständer mit Karabinerhaken
- Starke Magnete im Ständer
- Im Dunkeln leuchtender Streifen um den Reflektor für zusätzliche Sichtbarkeit
- IPX5 wasserdicht
- 4 Batteriestands- und Ladeanzeigen
- Schnelleres 2A-USB-C-Laden – 3 Stunden Ladezeit
- 1 m hochwertiges USB-C-Kabel im Lieferumfang enthalten
- Der Akku kann entfernt werden, sodass ein praktischer Ersatzakku zur Hand ist
- Der Akku verfügt über einen eigenen USB-C Anschluss und kann entweder in der Leuchte oder außerhalb geladen werden.



Beschreibung	Batterie	Abmessungen	Gewicht	Artikel
1450 Lumen klappbare/drehbare Arbeitsleuchte	3,7 V 5000 mAh Li-Ionen-Akku	102x158x55 mm gefaltet 102x268x48 mm entfaltet	288 g	SLR-1450

SLR-1750 - ARBEITSLEUCHTE mit Powerbank

- Superstarke weiße COB-LED mit 1750 Lumen, 6500 K
- Mit roten LED-Modi für Notfall / Signalisierung / Nachtsicht
- Integrierte USB-Powerbank mit mehreren intelligenten Ausgängen – 5V-3 A/9 V-2 A/12 V-1 A
- Super robuste Copolymer- und Aluminiumkonstruktion
- Im Dunkeln leuchtender Streifen um den Reflektor für zusätzliche Sichtbarkeit
- Um 180° drehbarer Griff/Ständer mit Karabinerhaken
- Starke Magnete im Ständer
- IPX5 wasserdicht
- Super-Hochleistungs-Lithium-Ionen-Akku "LG" mit 10.400 mAh
- Batteriestands- und Ladeanzeige-LEDs
- Schnelleres 4- oder 4,5-stündiges USB-C-Laden mit mehreren Eingängen – 5V-3A/9V-2A
- 1 m hochwertiges USB-C-Kabel im Lieferumfang enthalten
- Laufzeit: 4,5 - 195 h
- Leuchtweite: 50 m
- Schutzklasse: IPX5



Beschreibung	Batterie	Abmessungen	Gewicht	Artikel
1450 Lumen klappbare/drehbare Arbeitsleuchte	3,7 V 10400 mAh Li-Ionen-Akku	102x158x55 mm gefaltet 102x268x48 mm entfaltet	600 g	SLR-1750

HL-8R - DUAL-BEAM STIRNLAMPE mit Bewegungssensor

- Weiße SMD-LED mit 475 Lumen, 6500K
- 2 seitliche SMD-LEDs für breite Flutbeleuchtung
- 250-Lumen-SMD-LED für weitreichenden Punktstrahl
- Freihändiges An- und Ausschalten per Bewegungssensor
- Superrobuste Konstruktion mit gummierter Beschichtung
- IK07 stoßfest
- P65 staub- und wasserdicht
- 60° drehbarer Kopf
- Vollständig verstellbares, rutschfestes, mit Silikon gefüttertes Kopfband
- Rot-grüne Ladekontrollleuchte
- Schnelles Laden mit 1 A über USB-C – 2,5 Stunden Ladezeit
- Hochwertiges 1 m USB-C Ladekabel im Lieferumfang enthalten
- Leuchtweite: 90 m
- Laufzeit: 4 - 35 h
- Schutzklasse: IP65/IK07



Beschreibung	Batterie	Abmessungen	Gewicht	Artikel
Wiederaufladbare Stirnlampe mit 475 Lumen	3,7 V 1500 mAh Li-Polymer	47,5x78,5x46 mm	111 g	HL-8R

SLR-5500 - ARBEITSLEUCHTE mit Powerbank

- 5500 Lumen 50W Samsung® SMD LEDs, 6500K
- Leistungsstarker 7,4 V 7500 mAh Li-Ionen-Akku
- Herausnehmbarer Akku mit leistungsstarker 2 A USB Powerbank
- Mit Batteriestands- und Ladeanzeige
- Robuste Konstruktion aus Aluminium und Polycarbonat
- Im Dunkeln leuchtender Streifen um den Reflektor für zusätzliche Sichtbarkeit
- Eingebauter Aluminiumkühlkörper
- Rutschfester Gummigriff
- Verstellbarer Kopf zum Ändern des Lichtwinkels
- Acryl-LED-Diffusor für gleichmäßige Lichtstreuung
- Super starker Magnetfuß
- IP54 staub- und wasserdicht
- 12V 2A Netz-Ladegerät für mehrere Länder/Netzkabel im Lieferumfang enthalten
- Laufzeit: 3 - 6 h
- Leuchtweite: 54 m
- Schutzklasse: IP54



Beschreibung	Batterie	Abmessungen	Gewicht	Artikel
Wiederaufladbare Baustellenleuchte mit 5500 Lumen	7,4 V 7500 mAh Li-Ionen Akku	215x192x285 mm	2200 g	SLR-5500

TL-6000 - SUPER ROBUSTE STATIVLEUCHE

- Ultrahelle 6000 Lumen 6500K SMD-LEDs
- Mehrere Farbtemperaturen - CCT: 2700k / 3500k / 4500k / 5500k / 6500k
- Dual Power - wiederaufladbar und netzbetrieben 2 unabhängige, um 90° ausklappbare und um 330° schwenkbare Köpfe für die Ausrichtung des Lichts, wo es erforderlich ist
- Extrem robuste Konstruktion aus Nylon, Polycarbonat und Aluminium
- Schnelles Aufstellen und Zusammenklappen für schnelles Aufstellen und Einpacken
- Lässt sich auf 2,24 m ausziehen und auf 1,2 m herunterklappen
- Smart Memory Switch - speichert den zuletzt verwendeten Modus
- IP65 staub- und wasserdicht
- IK07 stoßfest und 2m fallfest
- Li-Ion-Akku mit hoher Kapazität 14,8 V 5200 mAh
- 5 x Batteriestands- und Ladeanzeige
- Netzladegerät (20 V, 1,1 A) für mehrere Länder (inkl. UK-, EU-, US- und AU-Adapter)
- Schnelle Ladezeit von 4,5 Stunden
- Laufzeit: 2 - 16 h
- Leuchtweite: 64 m
- Schutzklasse: IP65/IK07



Beschreibung	Batterie	Abmessungen	Gewicht	Artikel
6000 Lumen Multi Light Stativleuchte	14,8 V 5200 mAh Li-Ion	HxBxT 1200x142x142 mm zusammengeklappt	4400 g	TL-6000

IL-925R- KLAPPBARE ARBEITSLEUCHE

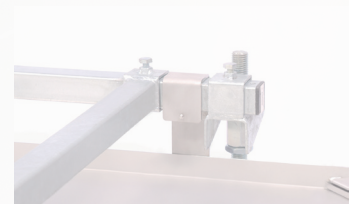
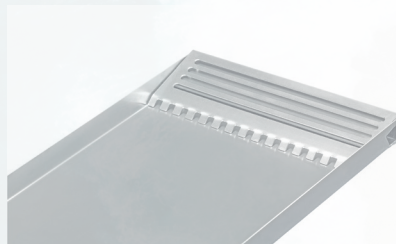
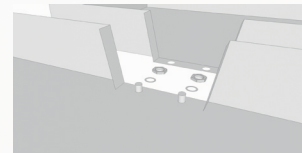
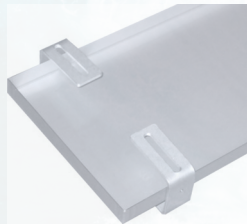
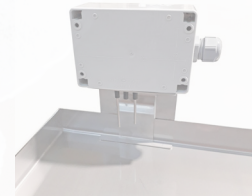
- Hochwertige weiße COB-LED mit 925 Lumen, 6500 K
- Zweite weiße COB-LED mit 475 Lumen auf der Rückseite, 6500 K
- Zusätzliche Leuchte oben – weiße SMD-LED mit 150 Lumen, 6500 K
- Extrem robuste Konstruktion aus Aluminium und Nylon
- Kompakte, handliche Größe
- Extrem starker Magnetfuß
- Um bis zu 180° vertikal klappbarer Kopf
- IK07 stoßfest – 2 m sturzsicher
- IP54 staubdicht und strahlwassergeschützt
- Hochwertiger 3,7 V 2600 mAh Lithium-Ionen-Akku
- 3 Akkustands- und Ladeanzeigen
- Blinken bei niedrigem Ladestand – erinnert an das Aufladen
- Schnelles USB-C-Laden mit 5 V 1 A – 4 Stunden Ladezeit
- 1 m hochwertiges USB-C-Kabel mit 1 A im Lieferumfang enthalten



Beschreibung	Batterie	Abmessungen	Gewicht	Artikel
925 Lumen faltbare Multilicht-Arbeitsleuchte	3,7 V 2600 mAh Lithium-Ionen- Akku	162x40x29 mm gefaltet 304x33x29 mm entfaltet	193 g	IL-925R



AUW Ölprotektor	62
CUW Ölprotektor	62 - 63
GGW Glykolprotektor / GlyTron Multi	64
SAW Sicherheitsauffangwanne	65
GLF Leitwertsensor	66
Zubehör	67 - 68



RECHTSLAGE

Wasserhaushaltsgesetz

Gesetz zur Ordnung des Wasserhaushalts (WHG)
vom 31. Juli 2009 (BGBl. I S. 2585)

§ 62 Anlagen zum Umgang mit wassergefährdenden Stoffen

(1) Anlagen zum Lagern, Abfüllen, Herstellen und behandeln wassergefährdender Stoffe sowie Anlagen zum Verwenden wassergefährdender Stoffe im Bereich der gewerblichen Wirtschaft und im Bereich öffentlicher Einrichtungen müssen so beschaffen sein und so eingebaut, aufgestellt, unterhalten und betrieben werden, dass eine Verunreinigung der Gewässer oder eine sonstige nachteilige Veränderung ihrer Eigenschaften nicht zu besorgen ist.

Öle in Kältemaschinen sind als wassergefährdende Stoffe eingestuft. Beim Aufbau von Kälteanlagen sind entsprechende Einrichtungen wie Öl-Auffangwannen erforderlich, die verhindern, dass Öl im Falle einer Undichte unkontrolliert auslaufen kann.

AwSV Anlagenverordnung

vom 01.08.2017

Die neue Bundesverordnung AwSV ist seit dem 01. August 2017 rechtskräftig. Im Wesentlichen sind folgende Punkte im Bezug auf den anlagenbezogenen Gewässerschutz in der Kälte- und Klimabranche zu beachten:

“Handelt es sich um Anlagen mit geringerem Füllvolumen, wie im Beispiel der handelsüblichen Splitanlagen bis zu VRF-Systemen greift nach wie vor der Besorgnisgrundsatz des WHG. Dieser schreibt vor, dass bestmögliche Sicherheit gewährleistet werden muss, um eine nachteilige Verunreinigung von Gewässern zu verhindern.

Besondere Maßnahmen zur Einhaltung sind nicht im WHG gefordert. Hier überlässt der Gesetzgeber die Sicherungsmaßnahmen den Gewerbeaufsichtsämtern bzw. der Rechtsprechung.

Eine wesentliche Neuerung der Grundsatzanforderungen ist unter § 17 zu finden. War in den alten Verordnung nur die Errichtung, Beschaffenheit und der Betrieb den Grundsatzanforderungen unterlegen ist nun auch die Planung davon betroffen. Dies bedeutet, dass der Planer die Grundsatzanforderungen der AwSV in seiner Projektierung berücksichtigen muss und damit verstärkt in die Verantwortung für eine rechtskonforme Planung gezogen wird.

Hier im Wortlaut:

Anlagen müssen so geplant und errichtet werden, beschaffen sein und betrieben werden, dass

1. wassergefährdende Stoffe nicht austreten können,
2. Undichtheiten aller Anlagenteile, die mit wassergefährdenden Stoffen in Berührung stehen, schnell und zuverlässig erkennbar sind,
3. austretende wassergefährdende Stoffe schnell und zuverlässig erkannt und zurückgehalten sowie ordnungsgemäß entsorgt werden; dies gilt auch für betriebsbedingt auftretende Spritz- und Tropfverluste, und
4. bei einer Störung des bestimmungsgemäßen Betriebs der Anlage (Betriebsstörung) anfallende Gemische, die ausgetretene wassergefährdende Stoffe enthalten können, zurückgehalten und ordnungsgemäß als Abfall entsorgt oder Abwasser beseitigt werden.“

Die in Klimaanlage verwendeten Esteröle entsprechen im Ursprungszustand der WGK 1 oder WGK 2. Verwendete Schmierstoffe, respektive Altöle sind jedoch gemäß VwVwS in die WGK 3 einzustufen und entsprechen damit der höchsten Gefährdungsstufe.

Sobald eine Kälte- oder Klimaanlage in Betrieb genommen wird, erhöht sich entsprechend die Wassergefährdungsklasse.

In Kaltwassersätzen beziehungsweise Rückkühlern wird hingegen ein Wasser-Glykol-Gemisch zum Korrosions- und Frostschutz verwendet. Sämtliche Glykole sind mindestens in WGK 1 eingestuft und müssen ebenfalls zurückgehalten werden. Dies gilt auch für lebensmittelechtes Glykol.

Des Weiteren belangt der Gesetzgeber im Falle eines tatsächlichen Umweltschadens den Betreiber zu 100% für den an der Umwelt entstandenen Schaden. Der Betreiber ist in jedem Fall verantwortlich für die Beseitigung des Schadens und den ökologischen Ausgleich. Eine Haftungshöchstgrenze ist im Umweltschadensgesetz (USchadG) nicht vorhanden. Regressansprüche kann der Betreiber an Fachplaner und Anlagenbauer weiterleiten.

Durch den Einsatz des AUW Öl-, CUW Ölprotektors und GGW Glykolprotektors werden anfallende Regenmengen abgeführt und eventuell austretende Gefahrstoffe entsprechend der rechtlichen Anforderungen zurückgehalten. Es werden die Anforderungen des Wasserhaushaltsgesetzes (WHG) und Anlagenverordnung (AwSV) für den Umgang mit wassergefährdenden Stoffen eingehalten.

AUW ÖLPROTEKTOR - aus Aluminium

Der **AUW Ölprotector** besteht aus einer Aluminiumauffangwanne mit integriertem Leichtflüssigkeitsabscheider.

Der **AUW Ölprotector** ist ein Auffangsystem für darauf aufgestellte Kälte- und Klimaanlage und verhindert entsprechend den rechtlichen Anforderungen, dass in den Protector gelaufene Öle, Wassergefährdungsklasse eins bis drei (WGK1-WGK3), bei Regen ausgespült werden.

Im **AUW Ölprotector** befindliche Öle werden durch einen



integrierten Ölabscheider zurückgehalten. Mit dem AUW werden somit die Anforderungen nach § 62 g ff. des WHG (Wasserhaushaltsgesetz) erfüllt.

Der AUW ist ebenso für andere Maschinen und Geräte, die mit Öl gefüllt sind und außen aufgestellt werden, geeignet.

Beschreibung	Abmessung (LxBxH)	Ölmenge	Tragfähigkeit	Artikel
AUW Ölprotector	320 x 900 x 35 mm	1,19 Ltr.	100 kg	AUW-1
AUW Ölprotector	400 x 950 x 35 mm	1,52 Ltr.	100 kg	AUW-2
AUW Ölprotector	500 x 1150 x 35 mm	2,30 Ltr.	180 kg	AUW-3
AUW Ölprotector	850 x 1140 x 35 mm	3,87 Ltr.	180 kg	AUW-4
AUW Ölprotector	930 x 1140 x 35 mm	4,24 Ltr.	180 kg	AUW-5
AUW Ölprotector	780 x 1500 x 35 mm	4,68 Ltr.	180 kg	AUW-6
AUW Ölprotector	1200 x 1500 x 35 mm	5,40 Ltr.	180 kg	AUW-7
AUW Ölprotector	850 x 1430 x 35 mm	4,90 Ltr.	180 kg	AUW-8
AUW Ölprotector	590 x 1250 x 35 mm	3,00 Ltr.	180 kg	AUW-9
AUW Ölprotector	850 x 1750 x 35 mm	5,80 Ltr.	180 kg	AUW-10

CUW ÖLPROTEKTOR - aus Edelstahl

Der **CUW Ölprotector** besteht aus einer Edelstahlauffangwanne mit integriertem Ölabscheider.

Ausgelaufenes Kältemaschinenöl wird vom Ölprotector aufgefangen. Bei Regen wird das Kältemaschinenöl durch ein patentiertes Ölabscheidesystem entsprechend der rechtlichen Vorgaben zurückgehalten.



Das Regenwasser wird weiterhin abgeführt. Den Ölprotector gibt es in zehn Standardgrößen. Die variablen Aufnahmen ermöglichen die Installation auf Aufstellbalken, Schwingungsdämpfern und Wandkonsolen.

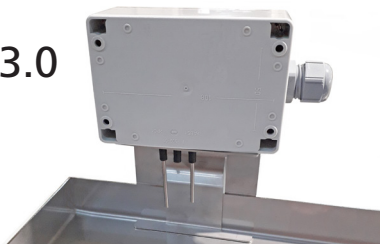
Beschreibung	Abmessung (LxBxH)	Ölmenge	Tragfähigkeit	Artikel
CUW Ölprotector	320 x 900 x 35 mm	1,19 Ltr.	200 kg	CUW-1S
CUW Ölprotector	400 x 950 x 35 mm	1,52 Ltr.	200 kg	CUW-2
CUW Ölprotector	500 x 1150 x 35 mm	2,30 Ltr.	400 kg	CUW-3
CUW Ölprotector	850 x 1140 x 35 mm	3,87 Ltr.	400 kg	CUW-4
CUW Ölprotector	930 x 1140 x 35 mm	4,24 Ltr.	400 kg	CUW-5
CUW Ölprotector	780 x 1500 x 35 mm	4,68 Ltr.	400 kg	CUW-6
CUW Ölprotector	1200 x 1500 x 35 mm	5,40 Ltr.	400 kg	CUW-7
CUW Ölprotector	850 x 1430 x 35 mm	4,90 Ltr.	400 kg	CUW-8
CUW Ölprotector	590 x 1250 x 35 mm	3,00 Ltr.	400 kg	CUW-9
CUW Ölprotector	850 x 1750 x 35 mm	5,80 Ltr.	400 kg	CUW-10

Sondergrößen für Kältemaschinen und Klimageräte können passend für alle Bauformen nach individuellem Kundenwunsch gefertigt werden.

CUW ÖLPROTEKTOR - Sondergröße CUW-S



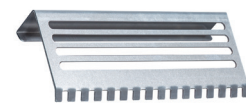
HEITHER 3.0



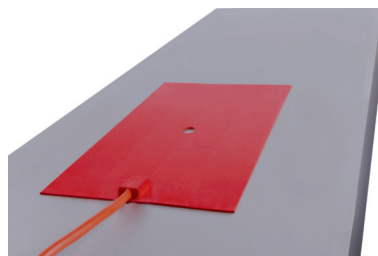
Laubschutzgitter



CUW-Variante



AUW-Variante



Heizmatte
(je nach Leistung)



Sockelpodest
mit PU-Beschichtung

Zubehör

Unser Heizkit mit HeiTher 3.0

Silikonheizmatten - je nach Leistung

200 Watt (AUW - / CUW Ölprotector 1 - 3) oder 400 Watt (AUW - / CUW Ölprotector 4 - 10)

Laubschutzgitter für AUW und CUW Ölprotectoren

Sockelpodeste

Generell können alle Protectoren in jedem beliebigen Maß gefertigt werden. Zur Fertigung von Sondergrößen für Ihre individuellen Anforderungen benötigen wir lediglich die Abmessung sowie die erforderliche Rückhaltmenge.

Herstellerangaben:

GUS Gewässer-Umwelt-Schutz GmbH



- Regelmäßige Betreuung
- Fachbetrieb gemäß WHG
(Wasserhaushaltsgesetz)

GGW Glykolprotektor

Erweiterung des Ölprotektors

Die Eignung des Systems wurde durch den TÜV Rheinland nachgewiesen.

Der Glykolprotektor ist eine Erweiterung des Ölprotektors. Er verhindert neben dem Austritt von Leichtflüssigkeiten (z.B. Öle) auch den Austritt von Wasser-Glykol-Gemischen oder anderen wasserlöslichen Stoffen entsprechend den rechtlichen Vorlagen. Das System überwacht mit Hilfe eines digitalen Drucksensors den Wasser-Glykol-Kreislauf. Die gelieferten Informationen werden vom Steuermodul verarbeitet. Systembedingte Druckschwankungen werden vom Ernstfall der Leckage und / oder mit dem



GLF Leitwertsensor das Wasser innerhalb der Auffangwanne unterschieden. In diesem Fall werden die eingesetzten Sicherheitsventile umgehend geschlossen. Austretende wassergefährdenden Stoffe werden in dem Glykolprotektor zurückgehalten und der Betreiber wird alarmiert. Die Anforderung nach WHG und WasgefStAnV werden nachweislich erfüllt.

GlyTron

GlyTron Multi 4 und GlyTron Multi 8

Der **GlyTron Multi** ist ein intelligentes Überwachungssystem auf Basis des Glykolprotektors. Mit ihm können bis zu vier bzw. acht Druckkreisläufe überwacht und abgesichert werden. Die ermittelten Werte sowie die Informationen über Störungen werden auf dem modernen Touch-Multifunktionspaneel dargestellt. Eine kundenindividuelle Programmierung ermöglicht es, die überwachten Maschinen grafisch darzustellen und direkte Hinweise auf Betriebsstörungen zu erhalten. Darüber hinaus wird das Ergebnis der Betriebszustandsüberwachung gespeichert, so dass auch nach Monaten diese Werte abgerufen werden



können. Dies erleichtert die Analyse von Störungen des Kältekreislaufs. Ebenso lässt sich das System mit einem Netzwerk verknüpfen. So lässt sich beispielsweise mittels des integrierten Webservers über das Internet jederzeit der Betriebszustand des Systems von jedem Ort der Welt abrufen und die Funktion überwachen. Der **GlyTron Multi** kann sowohl in eine Überwachungszentrale integriert werden oder ist optional in einem eigenen Schaltkasten funktionsfähig vorverdrahtet.

Beschreibung

GGW Glykolprotektor

GlyTron Multi 4

GlyTron Multi 8

Der GGW ist eine Sonderanfertigung und wird Ihren individuellen Bedürfnissen angepasst. Hierzu benötigen wir lediglich die Abmessung sowie die erforderliche Rückhaltmenge.

Zubehör GGW

Unser Heizkit mit HeiTHER 3.0

Silikonheizmatten - je nach Leistung

200 Watt (AUW - / CUW Ölprotektor 1 - 3) oder 400 Watt (AUW - / CUW Ölprotektor 4 - 10)

Laubschutzgitter

Sockelpodeste

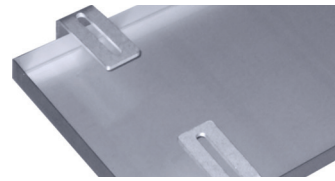
Drucksensor für Kühlkreislauf

GLF Leitwertsensor

SMS Störmeldemodul

SAW SICHERHEITSAUFFANGWANNE

Für Aggregate mit wassergefährdenden Stoffen, die im Innenbereich aufgestellt werden, kommt diese Lösung zum Einsatz. Häufig werden Kältemaschinen in Technikräumen untergebracht. Diese weisen oft einen Bodenablauf auf oder sind nicht versiegelt. Um bei einer Leckage des Aggregates ein Abfließen der wassergefährdenden Stoffe in die Kanalisation oder in angrenzende Räume zu verhindern, wird diese Auffangwanne unter der Kältemaschine platziert.

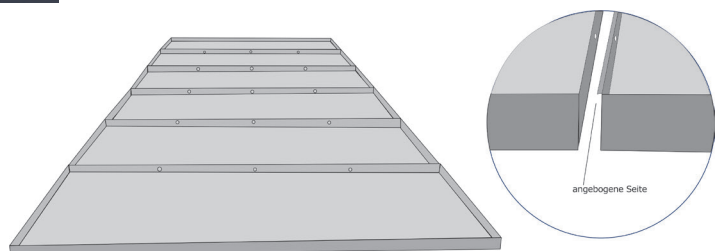


Sie wird aus Edelstahl der Güte 1.4301 (V2A) hergestellt. Mit der Sicherheitsauffangwanne werden die Anforderungen nach §62 Wasserhaushaltsgesetz erfüllt. Jede Sicherheitsauffangwanne wird individuell auf die Bedürfnisse des Projektes abgestimmt. Die Fertigung wird den technischen Erfordernissen angepasst.

Beschreibung

SAW Sicherheitsauffangwanne

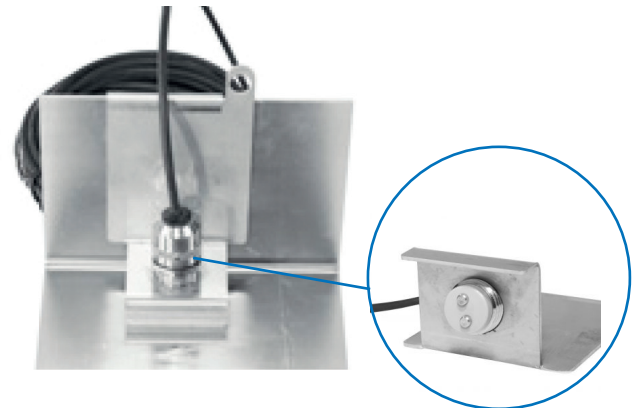
SAW Sicherheitsauffangwannen werden nach Maß gefertigt. Hierfür benötigen wir lediglich die Abmessung sowie die erforderliche Rückhaltmenge, um Ihre individuelle Auffangwanne zu fertigen.



GLF LEITWERTSENSOR

Der **GLF Leitwertsensor** erfasst die elektrolytische Leitfähigkeit speziell von Flüssigkeiten, von Regenwasser und Glykol nach dem konduktiven 2-Elektroden-Messprinzip. Die Elektroden werden durch einen Messumformer mit einer Wechselspannung beaufschlagt. Der Strom, der durch das Messmedium fließt, hängt von dessen Leitfähigkeit ab.

Der sehr messempfindliche GLF Leitwertsensor misst Kleinstmengen in Sekundenbruchteilen und sorgt so für eine sichere Erkennung von Leckagen und deren Rückhaltung innerhalb der rechtlichen Vorgaben nach § 62g ff. des WHG (Wasserhaushaltsgesetz) und der AwSV (Anlagenverordnung). Ein weiteres Merkmal dieser Sensoren ist die Kälte- und Hitzresistenz, der Einsatzbereich liegt zwischen -40 und + 100 °C.



Das Sensorgehäuse auf Basis einer Kabelverschraubung nach DIN EN 62444 sorgt für eine kompakte Baugröße des Sensors. In der Regel wird der **GLF Sensor** einfach auf dem Wannenrand des Glykolprotectors mit dem mitgelieferten Halter aufgesteckt. Die Besonderheit ist, dass er bei Bedarf auch in Rohrleitungen verbaut werden kann.

Beschreibung

GLF Leitwertsensor

Unser Heizkit mit HeiTHER 3.0

Silikonheizmatten - je nach Leistung

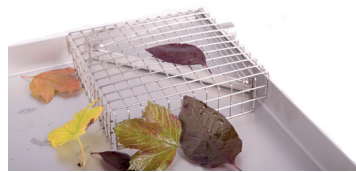
200 Watt (AUW - / CUW Ölprotector 1 - 3) oder 400 Watt (AUW - / CUW Ölprotector 4 - 10)

Laubschutzgitter

Sockelpodeste



HEITHER 3.0



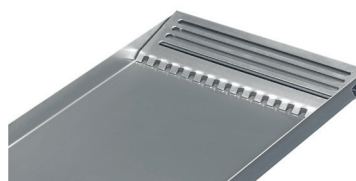
Laubschutzgitter CUW



Sockelpodeste



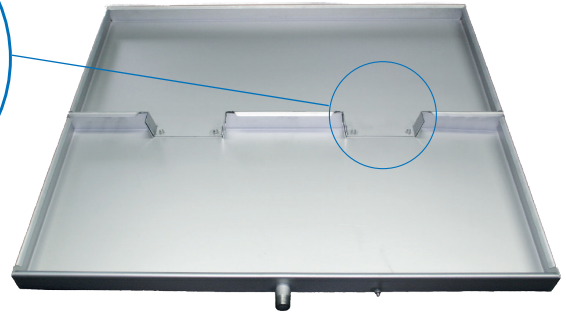
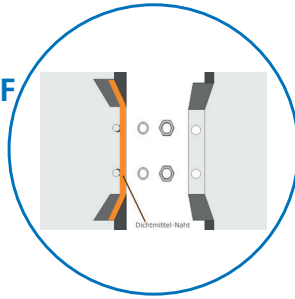
Heizmatten, je nach Leistung



Laubschutzgitter AUW

PEGELSTANDSLOSER ÜBERLAUF

Pegelstandslose Wannerverbindung zur Reduktion von Algenbildung



Der **pegelstandslose Überlauf** besteht aus zwei ebenen, pegelstandslosen Überläufen mit 150 mm je Wannerverbindung und wird fixiert mit jeweils zwei Anschweißbolzen mit Unterlegscheiben und Muttern.

Die pegelstandslose Wannerverbindung wird optimal eingesetzt bei Verzicht eines Leichtflüssigkeitsabscheiders im Protektor und verhindert an den Überläufen zwischen zwei Wannenelementen einen Rückstau durch einen nahezu ebenen Überlauf. Durch das flächig

übereinanderliegende Material entsteht eine ideale Abdichtfläche mit einer minimierten Abstufung in Materialstärke. Die Form der Verbindung sorgt für einen gleichmäßigen und flächigen Andruck des mitgelieferten Dichtmittels und sorgt für eine formschlüssige und zuverlässige Verbindung, die auch bei hohen Temperaturschwankungen gewährleistet ist.

Beschreibung

Pegelstandsloser Überlauf für AUW, CUW, GGW und SAW

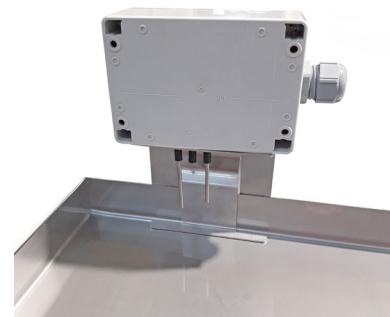
Unser HEIZKIT mit HEITHER 3.0

Das Heizkit mit HEITHER 3.0 für Ganzjahresbetrieb

Grundsätzlich ist ein Protektor widerstandsfähig gegen Minustemperaturen.

Ohne Beheizung baut sich besonders bei Wärmepumpen eine Eisschicht auf, die das Auffangvolumen des Protektors massiv einschränken kann. Hier hilft eine vollflächige Beheizung.

Um diesen Anforderungen gerecht zu werden, bieten wir Ihnen ein System an, welches Temperatur und den Pegelstand im Protektor erfasst, um die Heizung gezielt und effizient zu starten.



HEITHER 3.0

Beschreibung

Unser Heizkit mit HeiThER 3.0

Silikonheizmatten - je nach Leistung

200 Watt (AUW - / CUW Ölprotektor 1 - 3) oder 400 Watt (AUW - / CUW Ölprotektor 4 - 10)

LAUSCHUTZGITTER

Für spezielle Anforderungsbereiche eines Protektors

Spezielle Anwendungsbereiche erfordern eine Modifizierung der Protektoren. Befindet sich beispielsweise der Installationsort in einem von Bäumen überschatteten Bereich, empfehlen wir unsere **Laubschutzgitter**. Diese halten im Herbst das Laub großflächig vom Ablauf fern und erhalten dessen Funktionsfähigkeit. Lassen Sie sich projektindividuell von uns beraten und wählen Sie das gewünschte Zubehör gezielt aus.

Laubschutzgitter für AUW



Laubschutzgitter CUW-Variante

Beschreibung

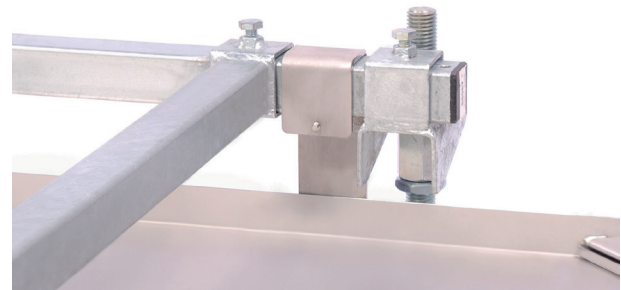
Laubschutzgitter für AUW- und CUW Ölprotektoren

INSTALLATIONSSET für Aufstellsysteme

Speziell für die Installation eines Protektors

Dieses Montageset ist speziell für die Installation eines Protektors unterhalb eines Aufstellsystems entwickelt worden. Die Befestigungskrallen werden auf die Längsstreben gesteckt und mit Schrauben fixiert.

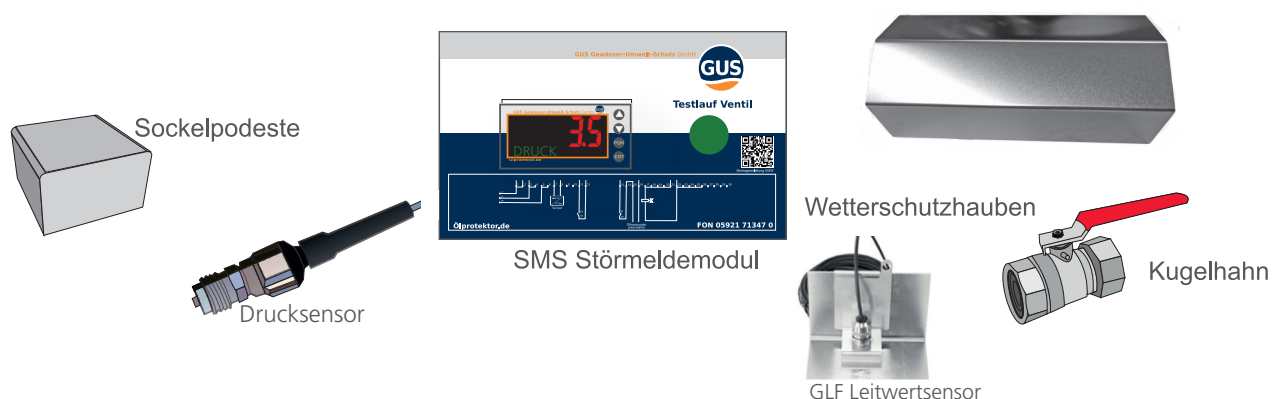
Die Halterungen gibt es in zwei Varianten, für 40er und für 50er Längsstreben. Der dazu passende Protektor wird gemäß Anforderungen gefertigt und seitlich unter der Installationsebene eingeschoben.



Beschreibung

Installationsset für Aufstellsysteme

Durch dieses System können die Kälte- und Klimaanlage direkt auf dem Installationsset für Aufstellsysteme verschraubt werden. Der Protektor kann jederzeit nachgerüstet werden.



Optionales Zubehör

Sockelpodeste

Wetterschutzhauben

Kugelhahn

Drucksensor für Kühlkreislauf

SMS Störmeldemodul

GLF Leitwertsensor

BESUCHEN SIE UNS
AUF UNSERER HOMEPAGE

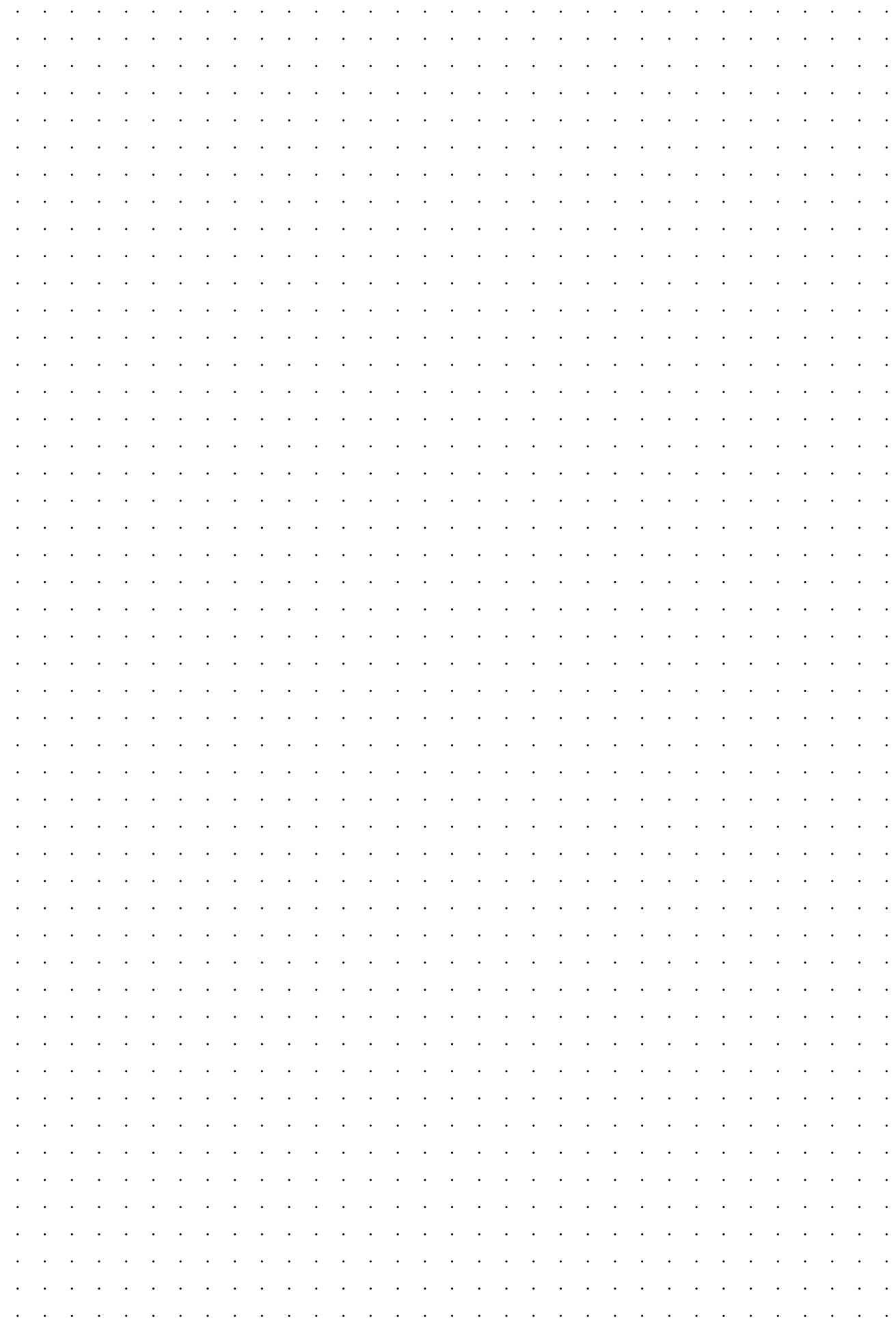
coolair.de/angebote/produkt-des-monats/
coolair.de/angebote/monatsangebot/



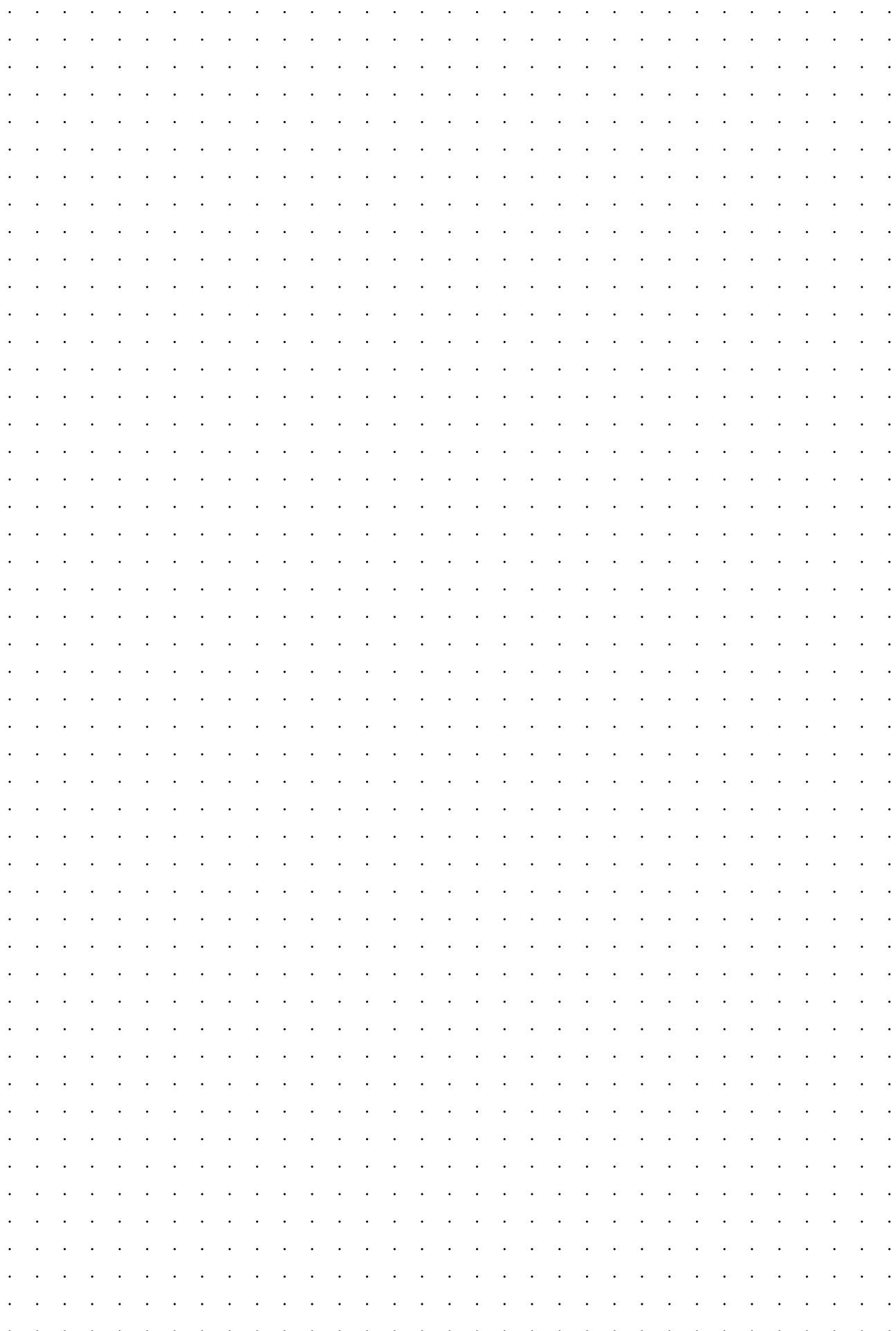
im **LOGIN KUNDEN**
und verpassen Sie
keines unserer **ANGEBOTE!**

Bezüglich Zugangsdaten oder
weiteren Fragen
wenden Sie sich
an unseren Innendienst unter
Tel.: +49 5921 7104 - DW 219
oder DW 221.





ZUBEHÖR



Ihr Partner für Kälte-
und Klimatechnik
coolair.de

DLAIR